

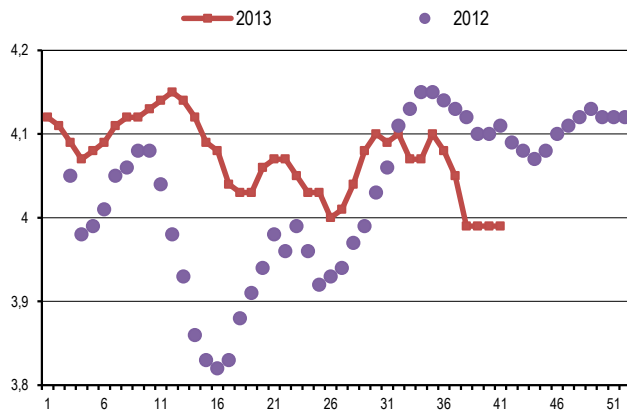
### I - C O T A T I O N S N A T I O N A L E S



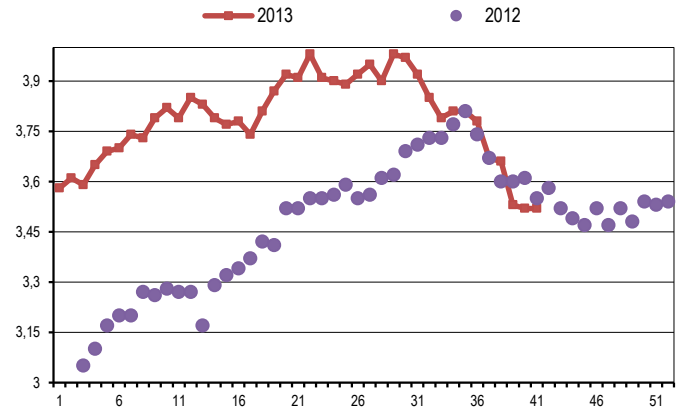
#### GROS BOVINS ENTREE-ABATTOIR - Etat d'engraissement 3 en €/kg

Vous trouverez en pages suivantes les cotations nationales et régionales gros bovins entrée-abattoir. Vous trouverez également ci-après une série de graphiques montrant l'évolution des cours en 2012 et 2013 pour certaines catégories.

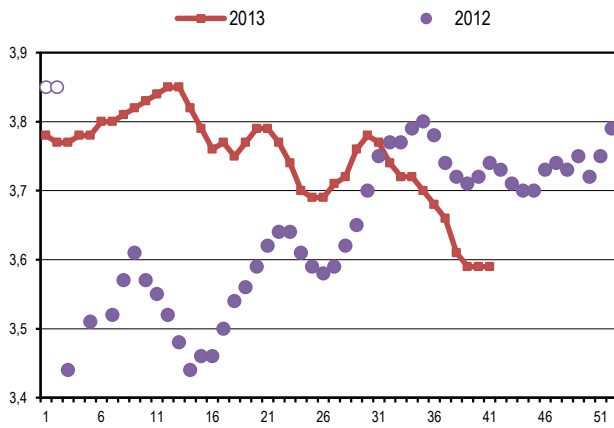
**JB - VIANDE U= / €/kg**



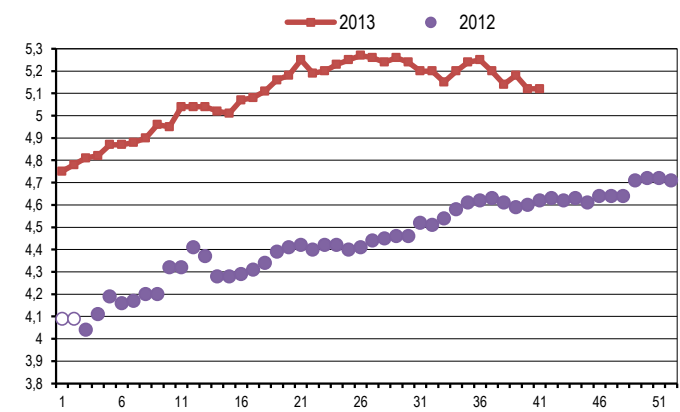
**GENISSES / VIANDE MIXTE LAIT O= / €/kg**



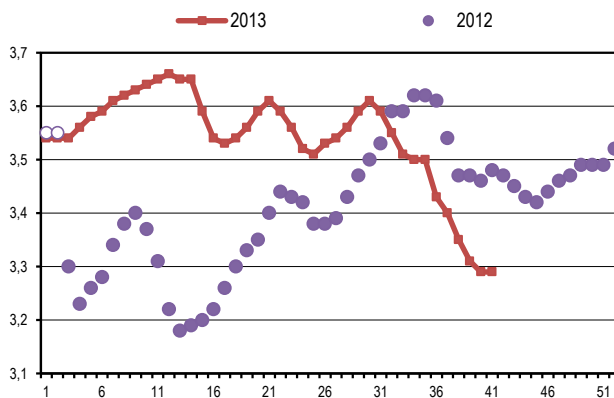
**JB - MIXTE R= / €/kg**



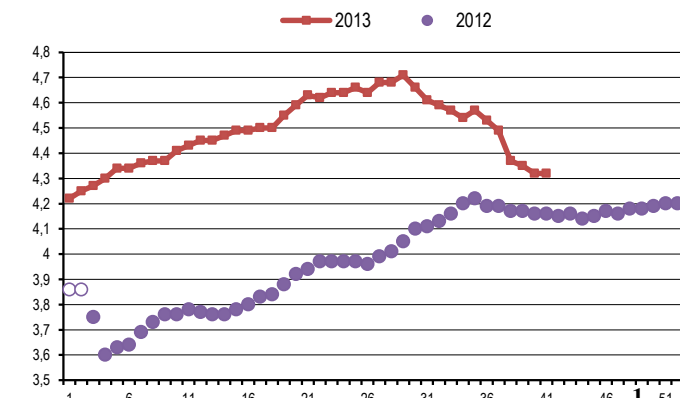
**GENISSES / VIANDE U= / €/kg**



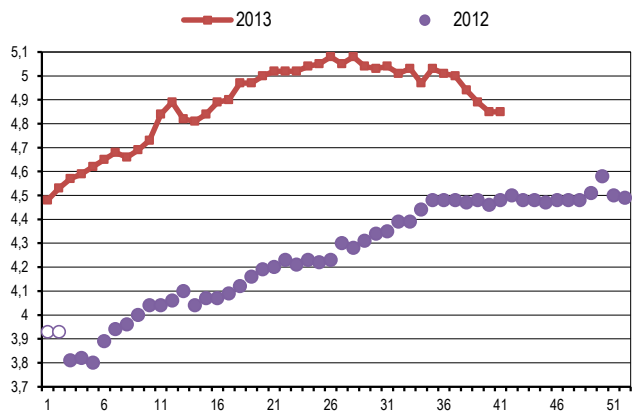
**JB - LAIT O= / €/kg**



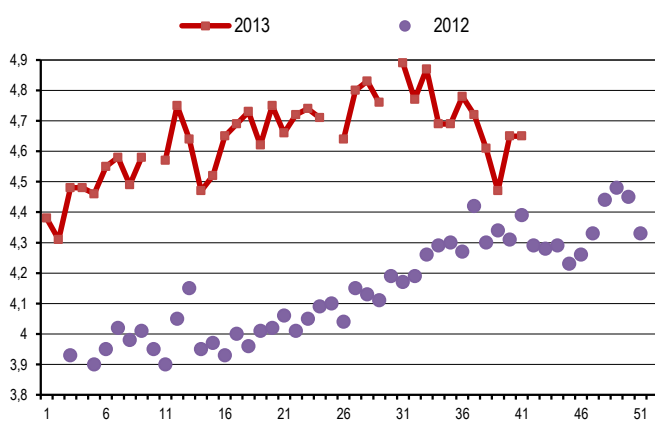
**GENISSES / VIANDE R= / €/kg**



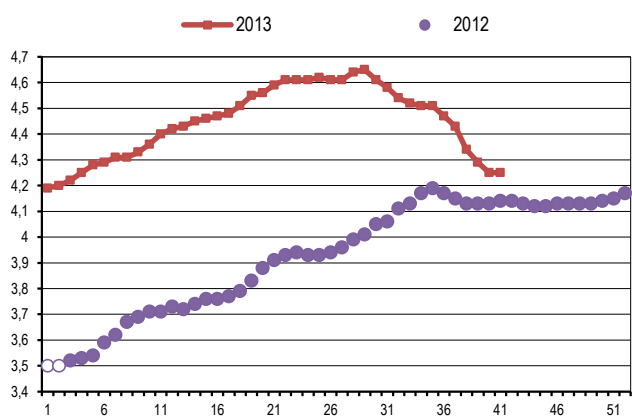
### VACHES / VIANDE TOUTE RACE U= / €/kg



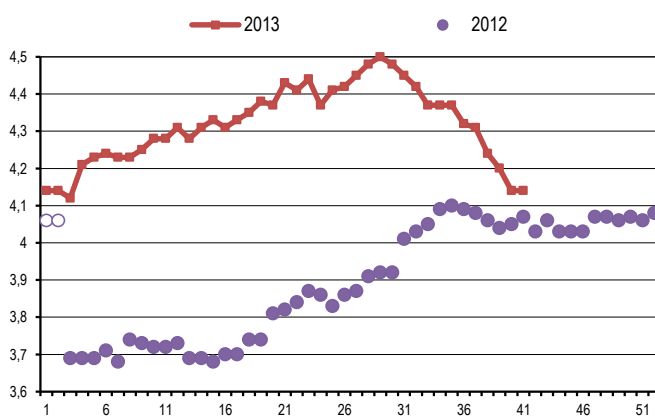
### BOEUFS / VIANDE U= / €/kg



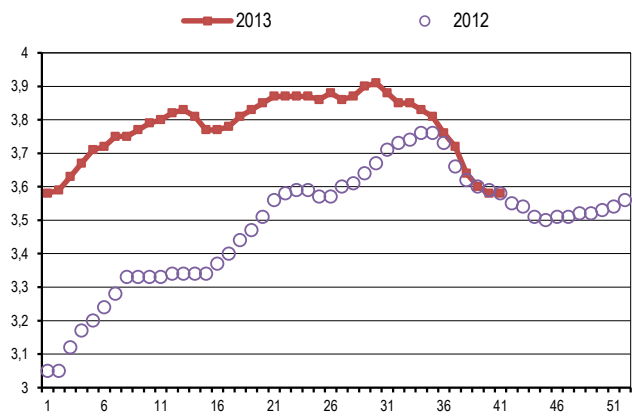
### VACHES / VIANDE TOUTE RACE R= / €/kg



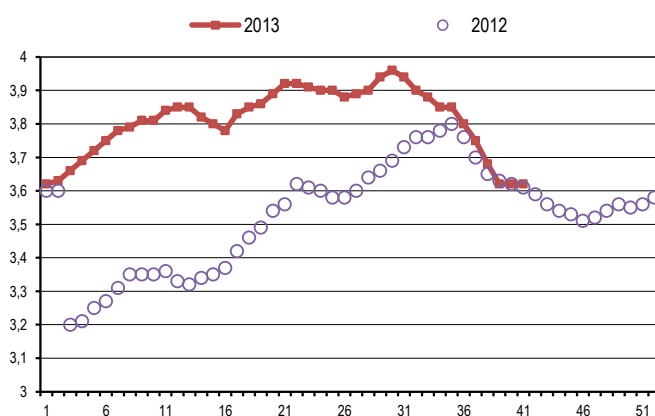
### BOEUFS / VIANDE R= / €/kg



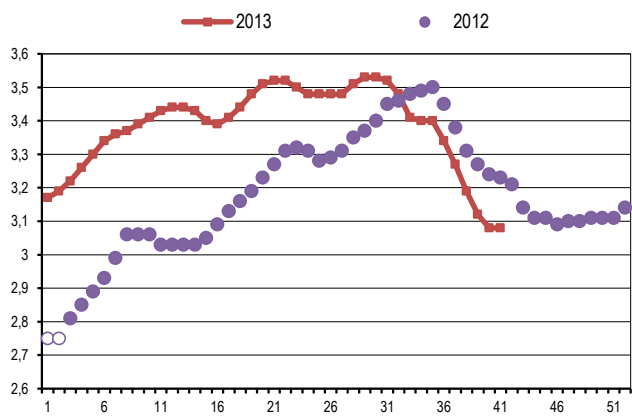
### VACHES / MIXTE O= / €/kg



### BOEUFS / MIXTE O= / €/kg



### VACHES / LAIT P= / €/kg



# COTATIONS NATIONALES DES GROS BOVINS ENTREE-ABATTOIR

Etat 26-2

## ENTREE ABATTOIR

SEMAINE N° 41

DU 07/10/2013

AU 13/10/2013

en Euro/kg net																	
Typologie	Jeunes Bovins Etat d'engraissement : 3				Taureaux Etat d'engraissement : 2	Bœufs Etat d'engraissement : 3			Vaches Etat d'engraissement : 3						Génisses Etat d'engraissement : 3		
	Viande	Blonde d' aquitaine	Mixte	Lait	Viandes mixte lait	Viande	Mixte	Lait	Viande	Viande	Blonde d' aquitaine	Charolaise	Limousine	Mixte	Lait	Viandes mixte lait	Viande  +350kg
Conformation et tiers de classe									Toutes races	-10 ans +350kg	-10 ans +350kg	-10 ans +350kg	-10 ans +350kg				
<b>E</b>	4,22	-							5,70	5,71	-					6,07	6,10
Var.	=								=	=					=	=	
<b>U+</b>	4,07	4,28							4,85	5,26	5,47		-		5,36	5,36	
Var.	=	=								=	=					=	=
<b>U=</b>	3,99	4,22			2,98	4,65				5,12	5,38	4,50	5,07			5,08	5,12
Var.	=	=			=	=			=	=	=	=			=	=	
<b>U-</b>	3,90	4,08			2,93	4,44			4,25	4,71	5,18	4,36	4,87		4,78	4,79	
Var.	=	=			=	=				=	=	=	=		=	=	
<b>R+</b>	3,84				2,88	4,26				4,40	4,92	4,27	4,71			4,52	4,52
Var.	=				=	=			=	=	=	=			=	=	
<b>R=</b>	3,76		3,59		2,89	4,14			4,25	4,25				-	4,26	4,32	
Var.	=		=		=	=				=					=	=	
<b>R-</b>	3,64		3,55		2,84	3,92	3,65			4,09					3,64	3,98	4,09
Var.	=		=		=	=	=		=					=	=	=	
<b>O+</b>	3,43		3,51	3,31	2,66	3,77	3,63		3,70	3,86				3,61	3,44	3,74	
Var.			=	=	=	=	=			=					=	=	=
<b>O=</b>			3,45	3,29	2,62	3,56	3,62	3,23							3,58	3,18	3,52
Var.	=		=	=	=	=	=							=	=	=	
<b>O-</b>			3,37	3,29	2,59	3,47	3,50	3,18	3,16					3,44	3,15	3,31	
Var.			=	=	=	=	=								=	=	=
<b>P+</b>				3,26				3,16								3,13	
Var.				=				=							=		
<b>P=</b>				3,18				3,14	3,16					3,20	3,08		
Var.				=				=						=	=		
<b>P-</b>															2,89		
Var.														=			

<b>Prix moyen pondéré Entrée Abattoir Etat d'engraissement 3</b>	3,81 =
--	--------

## ENTREE ABATTOIR

SEMAINE N° 41

DU 07/10/2013

AU 13/10/2013

## COTATIONS DU BASSIN NORD-EST

en Euro/kg net

Typologie	Jeunes Bovins Etat d'engraissement : 3				Taureaux Etat d'engraissement : 2	Boeufs Etat d'engraissement : 3			Vaches Etat d'engraissement : 3						Génisses Etat d'engraissement : 3	
	Viande	Blonde d' aquitaine	Mixte	Lait	Viandes mixte lait	Viande	Mixte	Lait	Viande	Blonde d' aquitaine	Charolaise	Limousine	Mixte	Lait	Viandes mixte lait	Viande  +350kg
Conformation et tiers de classe									-10 ans +350kg	-10 ans +350kg	-10 ans +350kg	-10 ans +350kg				
E Var.	4,62 =	-				-			5,55 =	-						-
U+ Var.	4,01 =	-				-			-	-		-				-
U= Var.	3,91 =	4,19 =			-	-			4,89 =	-	-	-			5,21 =	5,25 =
U- Var.	3,85 =	4,01 =			-	-			4,58 =	5,03 =	4,24 =	-			4,86 =	4,87 =
R+ Var.	3,80 =				-	4,20 =			4,26 =	-	4,18 =	-			4,48 =	4,48 =
R= Var.	3,73 =		3,60 =		-	4,09 =			4,12 =						4,18 =	4,24 =
R- Var.	3,63 =		3,54 =		-	3,90 =	-		3,94 =				-		3,96 =	-
O+ Var.			3,47 =	-	-	-	-		-				-		3,69 =	
O= Var.			3,46 =	3,24 =	-		3,57 =	3,20 =					3,59 =	-	-	
O- Var.				3,23 =	-			3,16 =						3,11 =	-	
P+ Var.				3,18 =				3,15 =						3,10 =		
P= Var.				-				3,13 =						3,04 =		
P- Var.														-		

Commentaire : RETOUR À UN MARCHÉ ÉQUILIBRÉ POUR CERTAINES CATÉGORIES

# COTATIONS REGIONALES DES GROS BOVINS ENTREE-ABATTOIR

Etat 26-1

## ENTREE ABATTOIR

SEMAINE N° 41    DU 07/10/2013    AU 13/10/2013

### COTATIONS DU BASSIN CENTRE-EST

en Euro/kg net																
Typologie	Jeunes Bovins Etat d'engraissement : 3				Taureaux Etat d'engraissement : 2	Boeufs Etat d'engraissement : 3			Vaches Etat d'engraissement : 3						Génisses Etat d'engraissement : 3	
	Viande	Blonde d' aquitaine	Mixte	Lait	Viandes mixte lait	Viande	Mixte	Lait	Viande	Blonde d' aquitaine	Charolaise	Limousine	Mixte	Lait	Viandes mixte lait	Viande  +350kg
Conformation et tiers de classe									-10 ans +350kg	-10 ans +350kg	-10 ans +350kg	-10 ans +350kg				
E <i>Var.</i>	-	-				-			-	-						-
U+ <i>Var.</i>	3,96 =	-				-			4,62 =	-		-				5,20 =
U= <i>Var.</i>	3,92 =	-			-	-			4,57 =	-	4,50 =	-			4,90 =	4,90 =
U- <i>Var.</i>	3,89 =	-			-	-			4,45 =	-	4,39 =	4,75 =			4,77 =	4,76 =
R+ <i>Var.</i>	3,85 =				-	4,26 =			4,26 =	-	4,25 =	4,56 =			4,53 =	4,52 =
R= <i>Var.</i>	3,74 =		3,60 =		-	-			4,18 =						4,33 =	4,41 =
R- <i>Var.</i>	3,67 =		3,59 =		-	-	-		4,08 =				3,63 =		4,13 =	-
O+ <i>Var.</i>			3,57 =	-	-	-	-		3,92 =				3,60 =		3,91 =	
O= <i>Var.</i>			3,50 =	3,31 =	-	-	-						3,52 =	3,44 =	-	
O- <i>Var.</i>				3,27 =	-	-	-							3,21 =	-	
P+ <i>Var.</i>				-			-							3,18 =		
P= <i>Var.</i>				-			-							3,08 =		
P- <i>Var.</i>														-		

**Commentaire :** STABILITE EN JB, BAISSA EN FEMELLES LIEE À LA FAIBLESSE DE LA DEMANDE.

## ENTREE ABATTOIR

SEMAINE N° 41

DU 07/10/2013

AU 13/10/2013

## COTATIONS DU BASSIN GRAND-SUD

en Euro/kg net

Typologie	Jeunes Bovins Etat d'engraissement : 3				Taureaux Etat d'engraissement : 2	Boeufs Etat d'engraissement : 3			Vaches Etat d'engraissement : 3						Génisses Etat d'engraissement : 3	
	Viande	Blonde d' aquitaine	Mixte	Lait	Viandes mixte lait	Viande	Mixte	Lait	Viande -10 ans +350kg	Blonde d' aquitaine -10 ans +350kg	Charolaise -10 ans +350kg	Limousine -10 ans +350kg	Mixte	Lait	Viandes mixte lait	Viande +350kg
E	4,13	-				-			-	-						-
Var.	=															
U+	4,15	4,37				-			-	-		-				-
Var.	=	=														
U=	4,16	4,38			-	-			5,19	-	-	5,04			5,05	5,15
Var.	=	=							=			=			=	=
U-	4,04	-			-	-			4,72	-	4,37	4,89			4,95	5,01
Var.	=								=	=	=	=			=	=
R+	3,98				-	-			4,55	-	4,33	4,75			4,71	4,65
Var.	=								=	=	=	=			=	=
R=	3,93		-		-	-			4,53						4,38	-
Var.	=								=						=	
R-	-		-		-	-	-		4,45				-		4,14	-
Var.									=						=	
O+			-	-	-	-	-		-				-		-	
Var.																
O=			-	-	-	-	-						3,51	-	-	
Var.													=			
O-			-		-	-	-							-	-	
Var.																
P+				-			-							3,16		
Var.														=		
P=				-			-							3,10		
Var.														=		
P-														-		
Var.																

Commentaire : MARCHÉ ÉQUILIBRÉ EN JB BLONDS, STABLE EN BONNES VACHES. APPLICATION DU RÉSEAU.



**VEAUX DE BOUCHERIE ENTREE-ABATTOIR en €/kg - Attention : nouveau dispositif des cotations depuis la semaine 6**

**Commentaires des commissions :**

**Grand-Nord :** Marché actif avec peu d'offre. Les membres de la Commission estiment que la cotation sous-estime la valeur du marché.

**Centre-Est :** Veaux élevés au pis : marché actif ; veaux non élevés au pis : offre et demande équilibrées – marché dynamique en veau de bonne qualité.

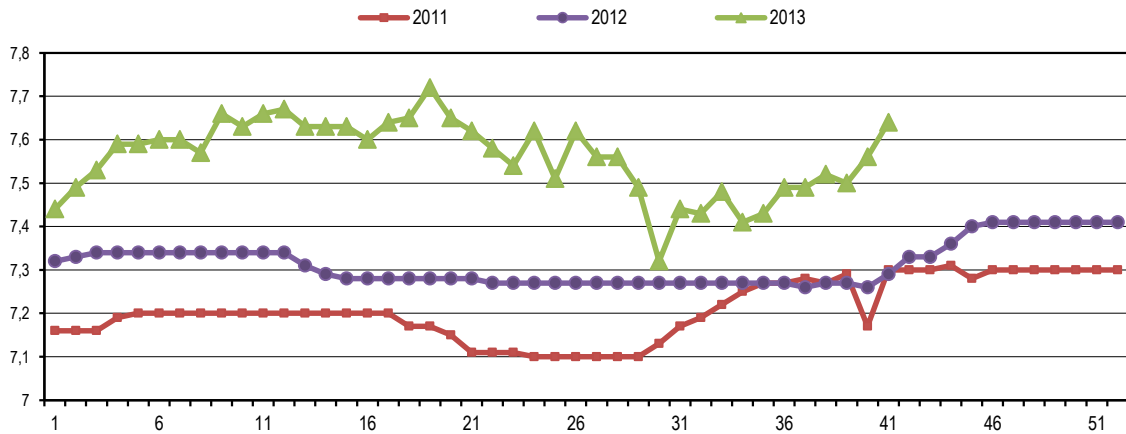
**Sud-Ouest :** Marché actif par les promos avec peu d'offre.

**Message informatif de FranceAgriMer :** En raison de la récente réforme du dispositif de cotation des veaux de boucherie, nous attirons votre attention sur le fait que les tendances du marché ne peuvent s'apprécier que dans la durée. Aussi les commentaires apportées par les commissions de cotation et qui sont désormais affichés apporteront des éléments supplémentaires d'appréciation du marché. Nous rappelons qu'il convient de comparer les cotations en nouveau système et ancien système en tenant compte de la mise en place du nouveau système de cotation.

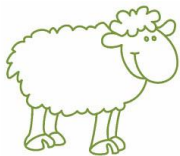
	E		U		R		O		P	
Blanc										
Rosé très clair			8,03	+0,12	6,76	+0,04	5,84	+0,10	5,05	+0,08
Rosé Clair	8,47	+0,15	7,64	+0,08	6,68	+0,03	5,83	+0,08	5,02	-0,01
Rose			6,68	-0,26	5,93	+0,03	5,00	+0,06	4,42	-0,09
Rouge							4,50	+0,04		



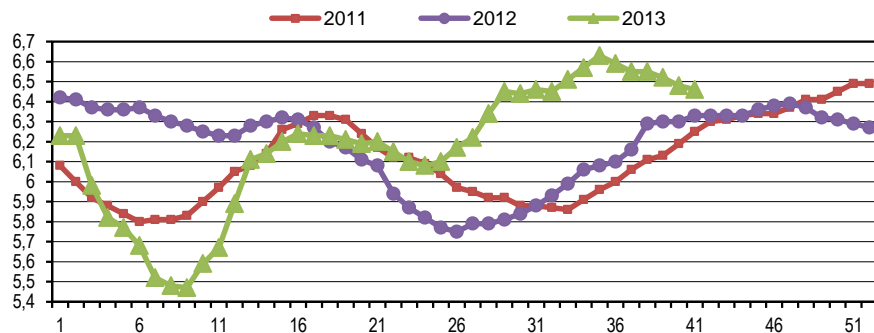
**VEAU ROSE CLAIR U - Moyenne nationale €/kg**



**AGNEAUX / OVINS : Attention : nouveau dispositif des cotations ovines depuis la semaine 3**



**AGNEAUX DE BOUCHERIE/PRIX MOYEN PONDERE €/kg**



**PRIX MOYEN PONDERE "entrée abattoir" HT DES CARCASSES d'ovins de boucherie (Vème quartier inclus)**

	€/kg	
PMP AGNEAUX	6,46	-0,02
MOY AGNEAUX METROPOLE RUNGIS	5,90	+0,01
PMP BREBIS	2,23	+0,08

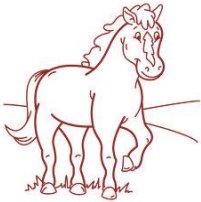


## PORC



PORC CHARCUTIER REF NAT en €/kg	
Prix rendu abattoir hors taxes carcasse complète avec tête	
Classe E	1,69
<b>CADRAN (56 TMP)</b>	<b>€/kg</b>
07/10/13	1,504
10/10/13	1,472

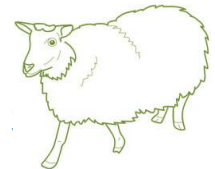
## EQUIDES



€/kg net entrée-abattoir HT

	EQUIDES - MOYENNES NATIONALES DES EQUIDES D'ORIGINE FRANCAISE									
	ANMAUX JEUNES					CHEVAUX D'AGE				
	laitons légers clairs			poulains lourds foncés(-de 24 mois)		races légères (de - 360 kg)			races lourdes (de + 360 kg)	
	extra	bon	moyen	extra	bon	extra	bon	moyen	extra	bon
moyennes nationales	2,48			2,52	2,18	2,35	1,88		1,50	
écart sem -1	=			=	=	=	=		=	

## II- COTATIONS EUROPEENNES OVIN



€/100 kg

OVINS LEGERS	Bulgarie	Grèce	Espagne	Croatie	Italie	Hongrie	Portugal	Slovénie	Slovaquie	UE	
	574,97	543,66	725,61	639,80	706,82	634,00	467,00	413,88	417,21	631,16	
écart sem -1	=	+3,33	-49,99	-4,43	=	+48,60	+14,00	-17,87	-20,40	-17,39	
OVINS LOURDS	Belgique	Danemark	Allemagne	Estonie	Espagne	France	Irlande	Chypre	Pays-Bas	Autriche	Pologne
	481,54	486,39	538,14	208,40	525,57	646,00	402,91	542,00	505,82	525,00	353,69
écart sem -1	+1,55	-1,16	18,48	+8,02	+5,39	-2,00	+3,04	+17,00	-7,08	-15,00	+1,75
	Roumanie	Suède	Irlande Nord	GB	UK	UE	PRIX NON COMMUNIQUEES				
écart sem -1	231,29	400,79	396,21	456,80	452,48	477,02					
	-12,29	-5,58	-1,10	-1,82	-1,77	-0,66					

## III- GESTION DU MARCHE VIANDE BOVINE

	JEUNE BOVIN		BŒUF				
	U	R	€/100 kg		R	O	URO
	URO	U	R	O	URO		
prix de marché communautaires	384,76		372,68	438,14	438,93	384,22	432,61
prix de marché français	380,48	374,73	378,35	426,34	404,36	367,30	386,91

<b>Les prix sont en EUROS</b>	<b>prix mini</b>	<b>prix maxi</b>	<b>prix moyen</b>	<b>varia. moy.</b>
BOEUF (coeur) : le kg	0,40	1,00	<b>0,70</b>	=
BOEUF (foie) : le kg	0,85	1,50	<b>1,10</b>	=
BOEUF (hampe) : le kg	4,30	5,50	<b>5,00</b>	=
BOEUF (joue noix) : le kg	5,50	7,50	<b>6,50</b>	=
BOEUF (langue) coupe suisse France : le kg	4,50	5,50	<b>5,00</b>	=
BOEUF (langue) coupe suisse U.E. : le kg	5,00	6,00	<b>5,50</b>	=
BOEUF (onglet) : le kg	6,00	8,50	<b>7,50</b>	=
BOEUF (panse) échaudée : le kg	2,20	2,70	<b>2,40</b>	=
BOEUF (queue) : le kg	3,50	4,80	<b>4,50</b>	=
BOEUF (rognon) : le kg	1,00	1,80	<b>1,30</b>	=
BOEUF jeune bovin génisse (foie) : le kg	1,00	2,70	<b>1,60</b>	=
VEAU (cervelle) : la pièce	2,20	2,60	<b>2,40</b>	=
VEAU (coeur) : le kg	1,00	1,80	<b>1,40</b>	=
VEAU (cuir) blanc : le kg	6,00	7,00	<b>6,50</b>	=
VEAU (cuir) noir : le kg	3,00	4,50	<b>4,00</b>	=
VEAU (foie) blond France : le kg	17,00	19,00	<b>18,50</b>	=
VEAU (foie) U.E. : le kg	9,50	13,50	<b>12,00</b>	=
VEAU (langue) coupe suisse : le kg	5,50	7,50	<b>7,00</b>	=
VEAU (pied) : le kg	0,80	1,20	<b>1,00</b>	=
VEAU (ris) : le kg	18,00	30,00	<b>25,00</b>	=
VEAU (rognon) : la pièce	2,40	4,00	<b>3,90</b>	-0,10
VEAU (tête) blanc roulée : le kg	6,00	7,50	<b>7,00</b>	=
VEAU (tête) noir roulée : le kg	3,40	4,80	<b>3,70</b>	=
JEUNE BOVIN (foie) rose : le kg	3,20	4,50	<b>3,80</b>	=
PORC (cervelle) : la pièce	0,60	0,80	<b>0,70</b>	=
PORC (coeur) : le kg	0,80	1,20	<b>1,00</b>	=
PORC (foie) : le kg	0,80	1,20	<b>1,00</b>	=
PORC (groin) : le kg	1,50	2,00	<b>1,80</b>	=
PORC (joue) : le kg	4,50	7,00	<b>5,50</b>	=
PORC (langue) coupe suisse : le kg	2,40	2,80	<b>2,60</b>	=
PORC (oreille) : le kg	1,80	2,20	<b>2,00</b>	=
PORC (pied) : le kg	1,00	1,20	<b>1,10</b>	=
PORC (queue) : le kg	0,90	1,00	<b>0,95</b>	=
PORC (rognon) : le kg	0,75	1,20	<b>1,00</b>	=
PORC (tête) : le kg	0,50	0,90	<b>0,70</b>	=
AGNEAU (cervelle) : la pièce	1,30	1,70	<b>1,50</b>	=
AGNEAU (coeur) : le kg	2,50	3,50	<b>3,00</b>	=
AGNEAU (foie) : le kg	2,50	3,50	<b>3,00</b>	=
AGNEAU (fressure) : le kg	2,30	3,30	<b>2,80</b>	=
AGNEAU (langue) coupe suisse : le kg	4,00	5,20	<b>4,50</b>	=
AGNEAU (pied) : le kg	1,20	1,50	<b>1,40</b>	=
AGNEAU (ris) : le kg	7,50	9,50	<b>8,50</b>	=
AGNEAU (rognon blanc) : le kg	2,20	3,50	<b>2,80</b>	=