

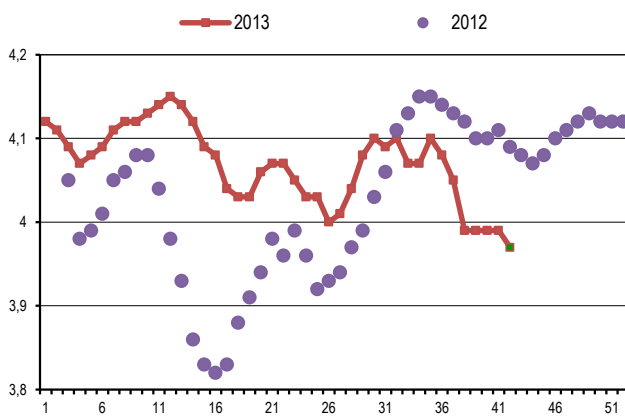
I - C O T A T I O N S N A T I O N A L E S



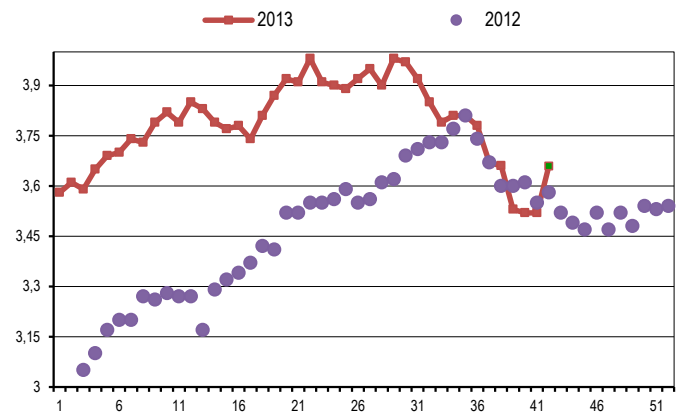
GROS BOVINS ENTREE-ABATTOIR - Etat d'engraissement 3 en €/kg

Message informatif de FranceAgriMer : Les grilles de cotation des Gros Bovins Entrée Abattoir sont modifiées par l'arrêté du 9 août 2013. A partir du 22 octobre 2013, la comparaison des nouvelles cotations avec les précédentes publications doit être effectuée avec prudence et tenir compte des changements de grilles.

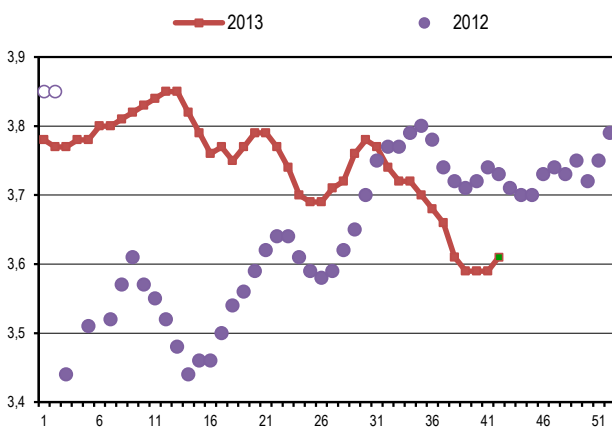
JB - VIANDE U= €/kg



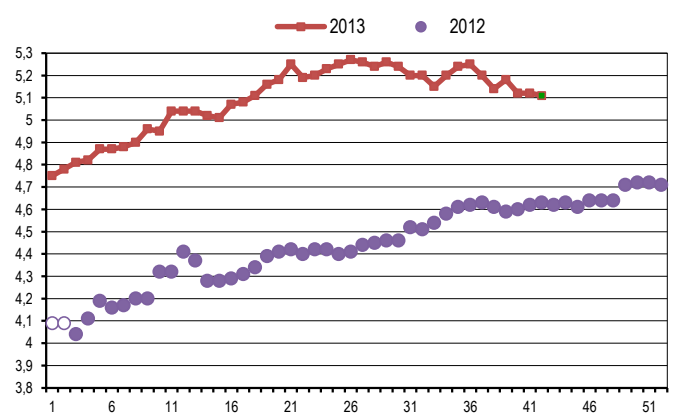
GENISSES / VIANDE MIXTE LAIT O= / €/kg



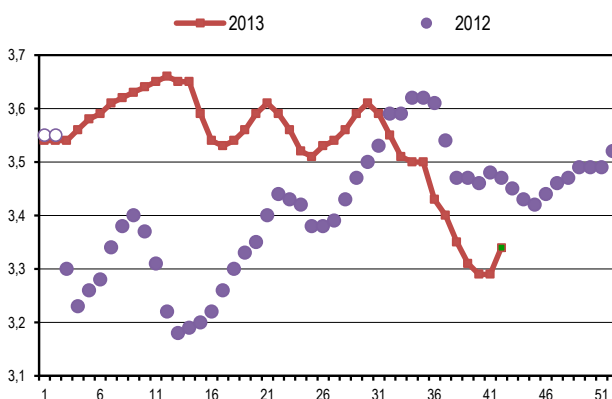
JB - MIXTE R= / €/kg



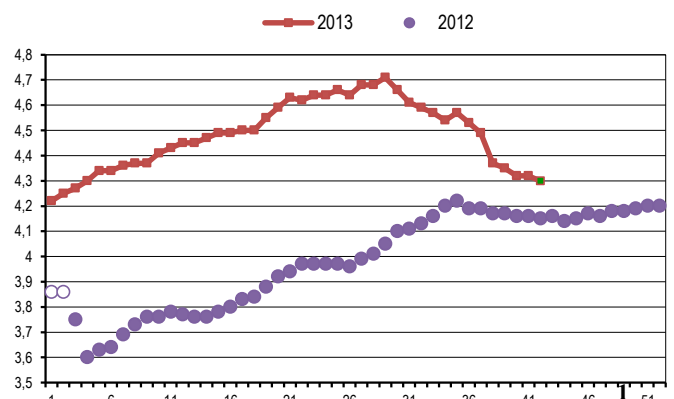
GENISSES / VIANDE U= / €/kg



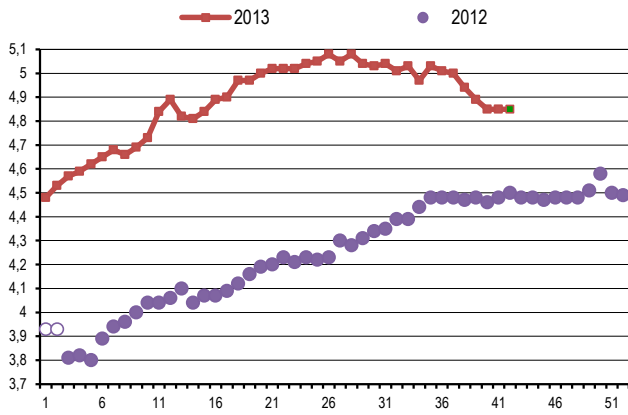
JB - LAIT O= / €/kg



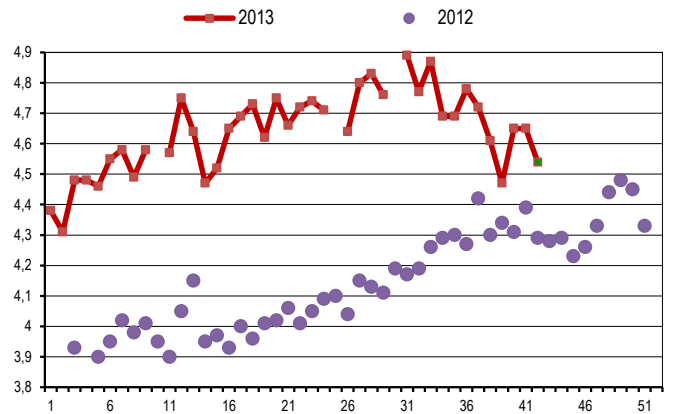
GENISSES / VIANDE R= / €/kg



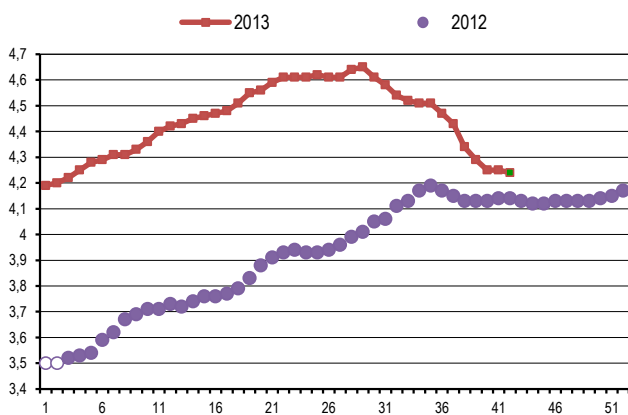
VACHES / VIANDE TOUTE RACE U= / €/kg



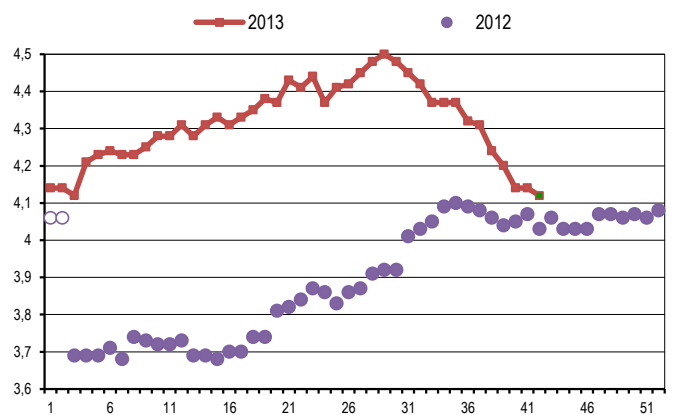
BOEUFs / VIANDE U= / €/kg



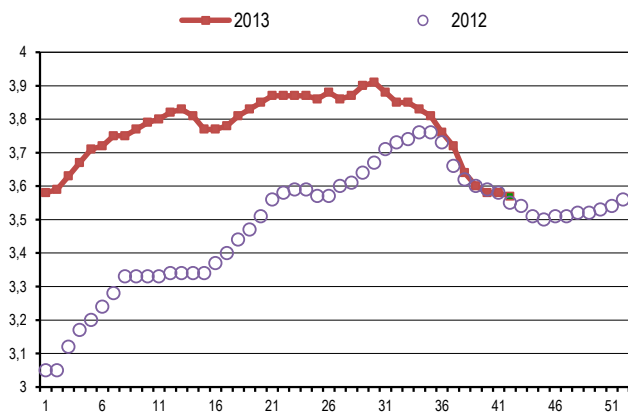
VACHES / VIANDE TOUTE RACE R= / €/kg



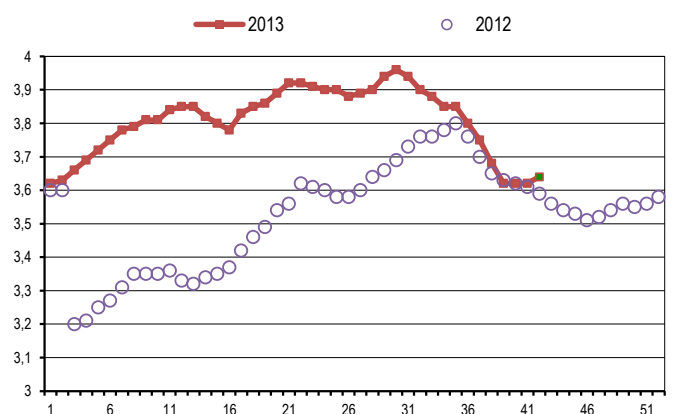
BOEUFs / VIANDE R= / €/kg



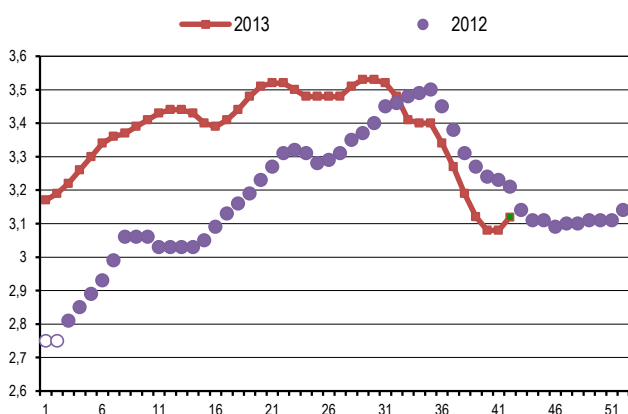
VACHES / MIXTE O= / €/kg



BOEUFs / MIXTE O= / €/kg



VACHES / LAIT P= / €/kg



en Euro/kg net, frais de transport inclus																					
	Jeunes Bovins 8 à 24 mois	Jeunes Bovins 12 à 24 mois				Taureaux	Bœufs			Génisses			Vaches								
Typologie	Viande mixte lait	Viande hors BI/Parth	Blonde d'A et Parth	Mixte	Lait	Viande mixte lait	Viande	Mixte	Lait	Viande mixte lait	Viande +350kg	Mixte lait	Viande Toutes races. Tous poids/âge	Viande hors BI/Parth -10 ans +350kg	Blonde d'A et Parth -10 ans +350kg	Charolaise -10 ans +350kg	Limousine -10 ans +350kg	Mixte	Lait		
Conformation et tiers de classe																					
E Var.	4,33	4,28	4,39				-			6,07	6,07		5,88	5,95	-						
U+ Var.	4,00	4,03	4,28			3,04	-			4,91	5,38		4,85	5,18	5,61		5,25				
U= Var.		3,97	4,30				4,54				5,11	-		4,83	5,40	4,50	5,03				
U- Var.		3,92	4,19				4,39				4,77	-		4,50	5,17	4,35	4,87				
R+ Var.	3,83	3,88				3,25	4,22			4,32	4,51	-	4,24	4,33	4,86	4,24	4,70				
R= Var.		3,80		3,61			4,12				4,30	-		4,22		4,17					
R- Var.		3,70		3,59			3,90	3,64			4,08	-		4,12					3,70		
O+ Var.	3,39			3,55	3,31	3,00	3,73	3,65		3,66		-	3,73	3,88				3,64			
O= Var.				3,48	3,34		3,57	3,64	3,23			3,47								3,57	3,22
O- Var.					3,33		3,38	3,55	3,24			3,35									3,45
P+ Var.	3,29				3,31				3,21				3,17					3,31	3,18		
P+ Var.					3,23				3,18											3,12	
P- Var.																					3,03

Les grilles de cotation sont modifiées par l'arrêté du 9 août 2013. A partir du 22 octobre 2013, la comparaison des nouvelles cotations avec les précédentes publications doit être effectuée avec prudence et tenir compte des changements de grilles. Pour plus d'informations, veuillez prendre contact avec FranceAgriMer par email à cotations.dep@franceagrimer.fr.

Légende : Niveaux d'engraissements retenus pour les Jeunes Bovins, Bœufs, Génisses et Vaches :

- conformations E et U : niveaux 2 et 3
- conformations R,O et P: niveau 3

Niveaux d'engraissements retenus pour les taureaux : niveau 2 et 3 confondus pour toutes les conformations.

hors BI/Parth : hors Blonde d'Aquitaine et Parthenaise

Blonde d'A et Parth : Blonde d'Aquitaine et Parthenaise

Prix moyen pondéré Entrée Abattoir
Etat d'engraissement 3

3,83 (+0,02)

SEMAINE N° 42 DU 14/10/2013 AU 20/10/2013

COTATIONS DU BASSIN NORD-EST

en Euro/kg net, frais de transport inclus																
Typologie	Jeunes Bovins 12 à 24 mois				Taureaux	Boeufs			Génisses		Vaches					
	Viande hors BI/Parth	Blonde d'A et Parth	Mixte	Lait	Viande mixte lait	Viande	Mixte	Lait	Viande +350kg	Mixte Lait	Viande hors BI/Parth -10 ans +350kg	Blonde d'A et Parth -10 ans +350kg	Charolaise -10 ans +350kg	Limousine -10 ans +350kg	Mixte	Lait
E Var.	4,81	-				-			-		-	-				
U+ Var.	3,98	4,28				-			-		-	-		-		
U= Var.	3,94	4,24			-	-			5,10	-	-	-	-	-		
U- Var.	3,89	4,10				-			4,89	-	4,31	-	4,29	-		
R+ Var.	3,84					4,13			4,55	-	4,23	-	4,22	-		
R= Var.	3,74		-		-	4,03			4,28	-	4,13		4,13			
R- Var.	3,65		3,57			3,86	3,59		-	-	3,98				-	
O+ Var.			3,56	-		3,73	3,58			-	3,77					3,58
O= Var.			3,41	3,30	-		3,57	-		-						3,58
O- Var.				3,28				3,23		-						
P+ Var.				3,27				3,20								
P+ Var.				-				3,17								
P- Var.																-

Commentaire :

Légende : Niveaux d'engraissements retenus pour les Jeunes Bovins, Bœufs, Génisses et Vaches :

- conformations E et U : niveaux 2 et 3

- conformations R,O et P: niveau 3

Niveaux d'engraissements retenus pour les taureaux : niveau 2 et 3 confondus pour toutes les conformations.

 hors BI/Parth : hors Blonde d'Aquitaine et Parthenaise
 Blonde d'A et Parth : Blonde d'Aquitaine et Parthenaise

Les grilles de cotation sont modifiées par l'arrêté du 9 août 2013. A partir du 22 octobre 2013, la comparaison des nouvelles cotations avec les précédentes publications doit être effectuée avec prudence et tenir compte des changements de grilles. Pour plus d'informations, veuillez prendre contact avec FranceAgriMer par email à cotations.dep@franceagrimer.fr .

SEMAINE N° 42 DU 14/10/2013 AU 20/10/2013

COTATIONS DU BASSIN CENTRE-EST

en Euro/kg net, frais de transport inclus																
Typologie	Jeunes Bovins 12 à 24 mois				Taureaux	Boeufs			Génisses		Vaches					
	Viande hors BI/Parth	Blonde d'A et Parth	Mixte	Lait	Viande mixte lait	Viande	Mixte	Lait	Viande +350kg	Mixte Lait	Viande hors BI/Parth -10 ans +350kg	Blonde d'A et Parth -10 ans +350kg	Charolaise -10 ans +350kg	Limousine -10 ans +350kg	Mixte	Lait
E Var.	4,06	4,49				-			6,27		-	-				
U+ Var.	3,95	-				-			5,22		-	-		-		
U= Var.	3,92	-			-	-			4,97	-	4,49	-	4,48	-		
U- Var.	3,90	-			-	-			4,70	-	4,40	-	4,37	4,79		
R+ Var.	3,89					4,21			4,52	-	4,23	-	4,22	4,58		
R= Var.	3,81		3,61		-	-			4,36	-	4,14		4,15			
R- Var.	3,74		3,61		-	-			-	-	4,02				3,70	
O+ Var.			3,57	-		-	-			-	3,84				3,62	
O= Var.			-	3,31		-	-			-					3,52	3,26
O- Var.				3,27			-			-						3,23
P+ Var.				-				-								3,18
P+ Var.				-				-								3,10
P- Var.																-

Commentaire : RECONDUCTION DES COURS AVEC UN COMMERCE ATONE. TAUREAUX INCÔTÉS EN RAISON DE L'AÏD EL KÉBIR.

Légende : Niveaux d'engraissements retenus pour les Jeunes Bovins, Boeufs, Génisses et Vaches :

- conformations E et U : niveaux 2 et 3
- conformations R,O et P: niveau 3

Niveaux d'engraissements retenus pour les taureaux : niveau 2 et 3 confondus pour toutes les conformations.

hors BI/Parth : hors Blonde d'Aquitaine et Parthenaise
Blonde d'A et Parth : Blonde d'Aquitaine et Parthenaise

SEMAINE N° 42 DU 14/10/2013 AU 20/10/2013

COTATIONS DU BASSIN GRAND-SUD

en Euro/kg net, frais de transport inclus																		
Typologie	Jeunes Bovins 12 à 24 mois				Taureaux	Boeufs			Génisses		Vaches							
	Viande hors BI/Parth	Blonde d'A et Parth	Mixte	Lait	Viande mixte lait	Viande	Mixte	Lait	Viande +350kg	Mixte Lait	Viande hors BI/Parth -10 ans +350kg	Blonde d'A et Parth -10 ans +350kg	Charolaise -10 ans +350kg	Limousine -10 ans +350kg	Mixte	Lait		
E Var.	4,11	-				-			-		-	-						
U+ Var.	4,08	4,40			3,01	-			5,46		-	-		-				
U= Var.	4,05	4,85				-			5,09	-	4,94	5,42	-	5,05				
U- Var.	4,02	4,71				-			4,76	-	4,66	5,25	4,38	4,88				
R+ Var.	3,97				2,88	-			4,68	-	4,59	-	4,31	4,74				
R= Var.	-		-			-			-	-	4,49		4,22					
R- Var.	-		-			-	-		-	-	4,37				-			
O+ Var.			-	-	-	-	-			-	4,15							
O= Var.			-	-			-									3,50	-	
O- Var.				-													-	
P+ Var.				-				-									3,17	
P+ Var.				-				-										3,11
P- Var.																		-

Commentaire : APPLICATION DU RÉSEAU.

Légende : Niveaux d'engraissements retenus pour les Jeunes Bovins, Boeufs, Génisses et Vaches :

- conformations E et U : niveaux 2 et 3
- conformations R,O et P: niveau 3

Niveaux d'engraissements retenus pour les taureaux : niveau 2 et 3 confondus pour toutes les conformations.

 hors BI/Parth : hors Blonde d'Aquitaine et Parthenaise
 Blonde d'A et Parth : Blonde d'Aquitaine et Parthenaise

SEMAINE N° 42 DU 14/10/2013 AU 20/10/2013

COTATIONS DU BASSIN GRAND-OUEST

en Euro/kg net, frais de transport inclus																		
Typologie	Jeunes Bovins 12 à 24 mois				Taureaux	Boeufs			Génisses		Vaches							
	Viande hors BI/Parth	Blonde d'A et Parth	Mixte	Lait	Viande mixte lait	Viande	Mixte	Lait	Viande +350kg	Mixte Lait	Viande hors BI/Parth -10 ans +350kg	Blonde d'A et Parth -10 ans +350kg	Charolaise -10 ans +350kg	Limousine -10 ans +350kg	Mixte	Lait		
Conformation et tiers de classe																		
E Var.	-	4,36				-			-		-	-						
U+ Var.	4,01	4,26			3,04	-			5,42		5,28	5,53		-				
U= Var.	3,97	4,19				4,53			5,22	-	4,95	5,42	4,54	5,01				
U- Var.	3,93	4,10				4,45			4,80	-	4,51	5,16	4,33	4,90				
R+ Var.	3,88				3,02	4,24			4,47	-	4,36	4,84	4,26	4,74				
R= Var.	3,81		3,60			4,11			4,24	-	4,25		4,21					
R- Var.	3,71		3,58			3,92	3,70		4,02	-	4,14					3,70		
O+ Var.			3,55	3,35	2,97	3,73	3,66			-	3,84					3,65		
O= Var.			3,49	3,35				3,65	-		-						3,60	3,22
O- Var.				3,35					3,26		-							3,19
P+ Var.				3,34													3,18	
P+ Var.				3,24													3,13	
P- Var.																	3,06	

Commentaire : PAS DE TENDANCE EN RAISON DE LA MISE EN PLACE DE LA NOUVELLE GRILLE DE COTATION.

Légende : Niveaux d'engraissements retenus pour les Jeunes Bovins, Boeufs, Génisses et Vaches : - conformations E et U : niveaux 2 et 3 - conformations R,O et P : niveau 3 Niveaux d'engraissements retenus pour les taureaux : niveau 2 et 3 confondus pour toutes les conformations.	hors BI/Parth : hors Blonde d'Aquitaine et Parthenaise Blonde d'A et Parth : Blonde d'Aquitaine et Parthenaise
--	---

Les grilles de cotation sont modifiées par l'arrêté du 9 août 2013. A partir du 22 octobre 2013, la comparaison des nouvelles cotations avec les précédentes publications doit être effectuée avec prudence et tenir compte des changements de grilles. Pour plus d'informations, veuillez prendre contact avec FranceAgriMer par email à cotations.den@franceagrimer.fr

VEAUX DE BOUCHERIE ENTREE-ABATTOIR en €/kg - Attention : nouveau dispositif des cotations depuis la semaine 6

Commentaires des commissions :

Grand-Nord : Marché actif.

Centre-Est : Veaux élevés au pis : marché équilibré ; veaux non élevés au pis : offre en adéquation avec la demande.

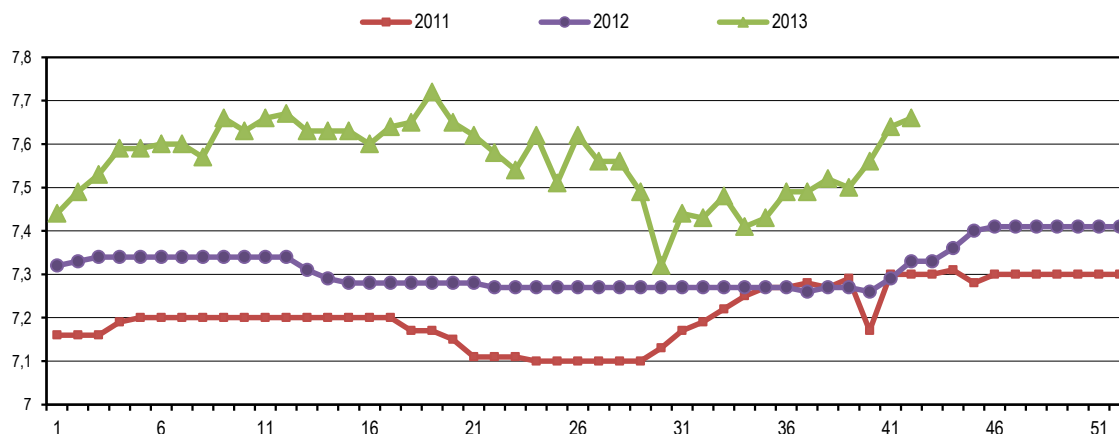
Sud-Ouest : Marché actif en veaux standards.

Message informatif de FranceAgriMer : En raison de la récente réforme du dispositif de cotation des veaux de boucherie, nous attirons votre attention sur le fait que les tendances du marché ne peuvent s'apprécier que dans la durée. Aussi les commentaires apportées par les commissions de cotation et qui sont désormais affichés apporteront des éléments supplémentaires d'appréciation du marché. Nous rappelons qu'il convient de comparer les cotations en nouveau système et ancien système en tenant compte de la mise en place du nouveau système de cotation.

	E	U	R	O	P
Blanc					
Rosé très clair		8,17 +0,14	6,89 +0,13	5,92 +0,08	5,19 +0,14
Rosé Clair	8,63 +0,16	7,66 +0,02	6,72 +0,04	5,90 +0,07	5,19 +0,17
Rose		6,92 +0,24	5,98 +0,05	5,08 +0,08	4,55 +0,13
Rouge				4,50 =	



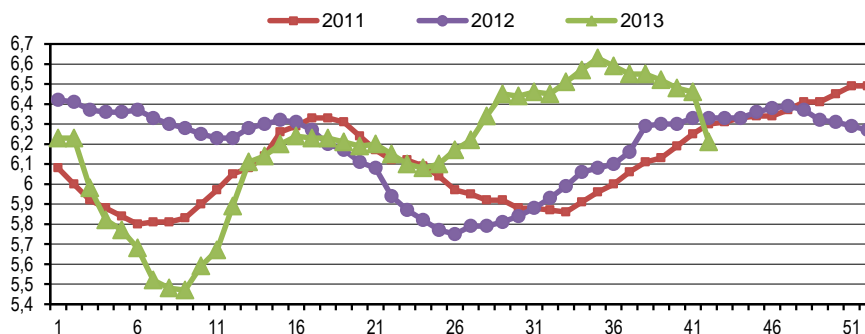
VEAU ROSE CLAIR U - Moyenne nationale €/kg



AGNEAUX / OVINS : Attention : nouveau dispositif des cotations ovines depuis la semaine 3



AGNEAUX DE BOUCHERIE/PRIX MOYEN PONDERE €/kg



PRIX MOYEN PONDERE "entrée abattoir" HT DES CARCASSE d'ovins de boucherie (Vème quartier inclus)

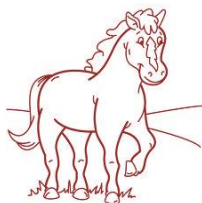
	€/kg	
PMP AGNEAUX	6,21	-0,25
MOY AGNEAUX METROPOLE RUNGIS	5,98	+0,08
PMP BREBIS	2,25	+0,02

PORC



PORC CHARCUTIER REF NAT en €/kg	
Prix rendu abattoir hors taxes carcasse complète avec tête	
Classe E	1,64
CADRAN (56 TMP)	€/kg
14/10/13	1,458
17/10/13	1,456

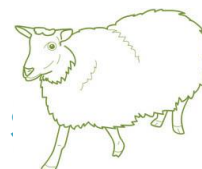
EQUIDES



€/kg net entrée-abattoir HT

	EQUIDES - MOYENNES NATIONALES DES EQUIDES D'ORIGINE FRANCAISE									
	ANMAUX JEUNES					CHEVAUX D'AGE				
	laitons légers clairs			poulains lourds foncés(-de 24 mois)		races légères (de - 360 kg)			races lourdes (de + 360 kg)	
	extra	bon	moyen	extra	bon	extra	bon	moyen	extra	bon
moyennes nationales	2,45			2,50	2,14	2,32	1,86		1,46	
écart sem -1	-0,03			-0,02	-0,04	-0,03	-0,02		-0,04	

II- COTATIONS EUROPEENNES OVIN



€/100 kg

OVINS LEGERS	Bulgarie	Grèce	Espagne	Croatie	Italie	Hongrie	Portugal	Slovénie	Slovaquie	UE	
	574,97	536,28	725,05	614,21	726,77	599,19	467,00	431,21	417,21	630,47	
écart sem -1	=	-7,38	-0,56	-25,59	19,95	-34,81	=	+17,33	=	-0,69	
OVINS LOURDS	Belgique	Danemark	Allemagne	Estonie	Espagne	France	Irlande	Chypre	Pays-Bas	Autriche	Pologne
	497,87	509,40	521,89	208,40	494,69	621,00	402,91	549,00	509,22	465,00	352,26
écart sem -1	+16,33	+23,01	-16,25	=	-30,88	-25,00	+0,00	+7,00	+3,40	-60,00	-1,43
	Roumanie	Suède	Irlande Nord	GB	UK	UE	PRIX NON COMMUNIQUEES				
	231,29	391,04	398,20	487,06	462,15	474,12					
écart sem -1	+0,00	-9,75	+1,99	+30,26	+9,67	-2,90					

III- GESTION DU MARCHÉ VIANDE BOVINE

	JEUNE BOVIN		BŒUF				
	U	R	€/100 kg				
	URO	U	R	O	URO		
prix de marché communautaires							
prix de marché français							

Les prix sont en EUROS	prix mini	prix maxi	prix moyen	varia. moy.
BOEUF (coeur) : le kg	0,40	1,00	0,70	=
BOEUF (foie) : le kg	0,85	1,50	1,10	=
BOEUF (hampe) : le kg	4,30	5,50	5,00	=
BOEUF (joue noix) : le kg	5,50	7,50	6,50	=
BOEUF (langue) coupe suisse France : le kg	4,50	5,50	5,00	=
BOEUF (langue) coupe suisse U.E. : le kg	5,00	6,00	5,50	=
BOEUF (onglet) : le kg	6,00	8,50	7,50	=
BOEUF (panse) échaudée : le kg	2,20	2,70	2,40	=
BOEUF (queue) : le kg	3,50	4,80	4,50	=
BOEUF (rognon) : le kg	1,00	1,80	1,30	=
BOEUF jeune bovin génisse (foie) : le kg	1,00	2,70	1,60	=
VEAU (cervelle) : la pièce	2,20	2,60	2,40	=
VEAU (coeur) : le kg	1,00	1,80	1,40	=
VEAU (cuir) blanc : le kg	6,00	7,00	6,50	=
VEAU (cuir) noir : le kg	3,00	4,50	4,00	=
VEAU (foie) blond France : le kg	17,00	19,00	18,50	=
VEAU (foie) U.E. : le kg	9,50	13,50	12,00	=
VEAU (langue) coupe suisse : le kg	5,50	7,50	7,00	=
VEAU (pied) : le kg	0,80	1,20	1,00	=
VEAU (ris) : le kg	18,00	30,00	25,00	=
VEAU (rognon) : la pièce	2,40	4,00	3,90	=
VEAU (tête) blanc roulée : le kg	6,00	7,50	7,00	=
VEAU (tête) noir roulée : le kg	3,40	4,80	3,70	=
JEUNE BOVIN (foie) rose : le kg	3,20	4,50	3,80	=
PORC (cervelle) : la pièce	0,60	0,80	0,70	=
PORC (coeur) : le kg	0,80	1,20	1,00	=
PORC (foie) : le kg	0,80	1,20	1,00	=
PORC (groin) : le kg	1,50	2,00	1,80	=
PORC (joue) : le kg	4,50	7,00	5,50	=
PORC (langue) coupe suisse : le kg	2,40	2,80	2,60	=
PORC (oreille) : le kg	1,80	2,20	2,00	=
PORC (pied) : le kg	1,00	1,20	1,10	=
PORC (queue) : le kg	0,90	1,00	0,95	=
PORC (rognon) : le kg	0,75	1,20	1,00	=
PORC (tête) : le kg	0,50	0,90	0,70	=
AGNEAU (cervelle) : la pièce	1,30	1,70	1,50	=
AGNEAU (coeur) : le kg	2,50	3,50	3,00	=
AGNEAU (foie) : le kg	2,50	3,50	3,00	=
AGNEAU (fressure) : le kg	2,30	3,30	2,80	=
AGNEAU (langue) coupe suisse : le kg	4,00	5,20	4,50	=
AGNEAU (pied) : le kg	1,20	1,50	1,40	=
AGNEAU (ris) : le kg	7,50	9,50	8,50	=
AGNEAU (rognon blanc) : le kg	2,20	3,50	2,80	=