

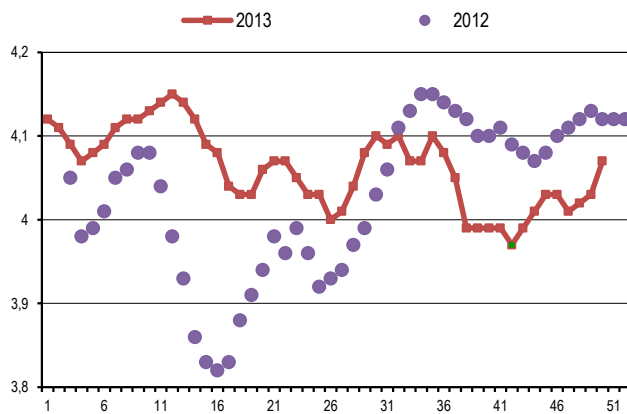
### I - C O T A T I O N S N A T I O N A L E S



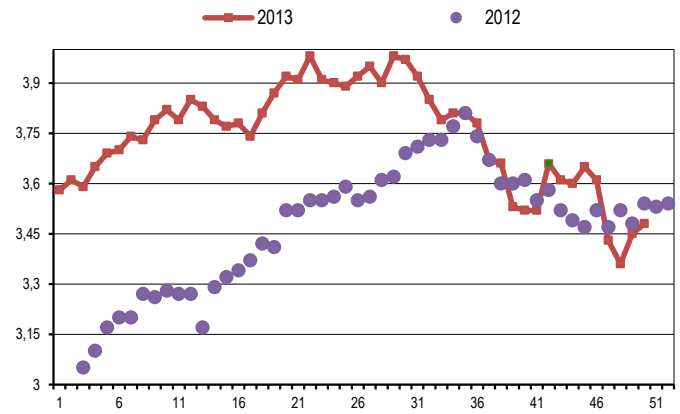
#### GROS BOVINS ENTREE-ABATTOIR - Etat d'engraissement 3 en €/kg

**Message informatif de FranceAgriMer : Les grilles de cotation des Gros Bovins Entrée Abattoir sont modifiées par l'arrêté du 9 août 2013. A partir du 22 octobre 2013, la comparaison des nouvelles cotations avec les précédentes publications doit être effectuée avec prudence et tenir compte des changements de grilles.**

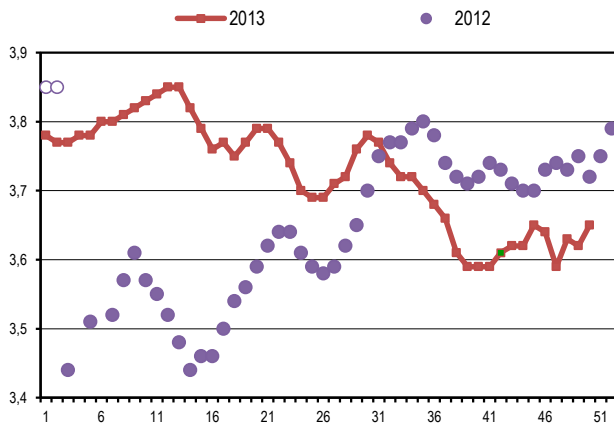
JB - VIANDE U= €/kg



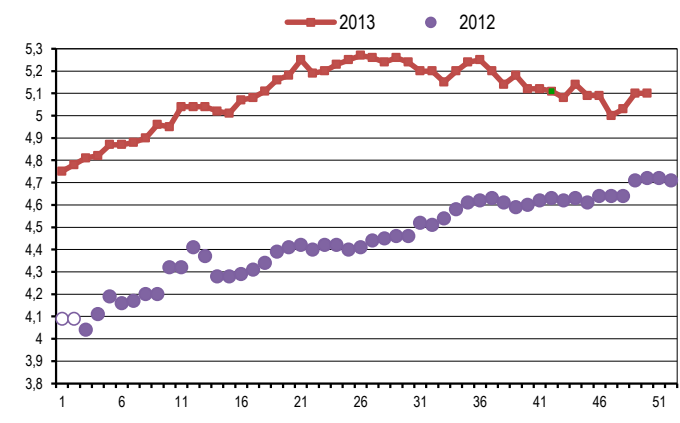
GENISSES / VIANDE MIXTE LAIT O= / €/kg



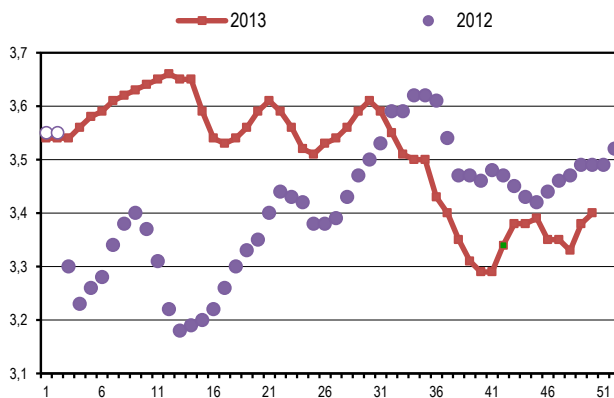
JB - MIXTE R= / €/kg



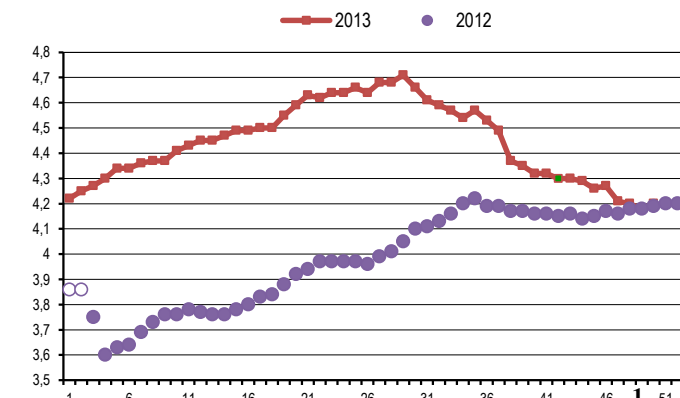
GENISSES / VIANDE U= / €/kg



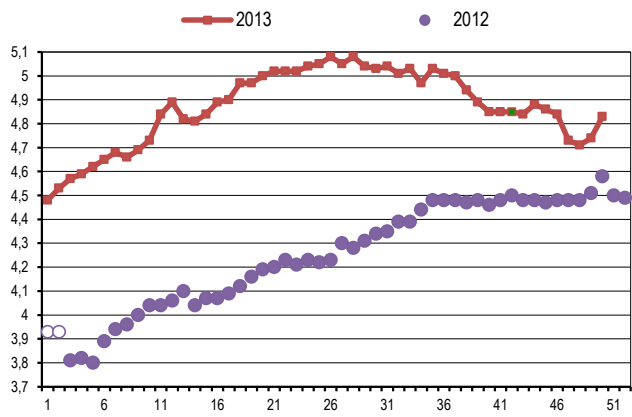
JB - LAIT O= / €/kg



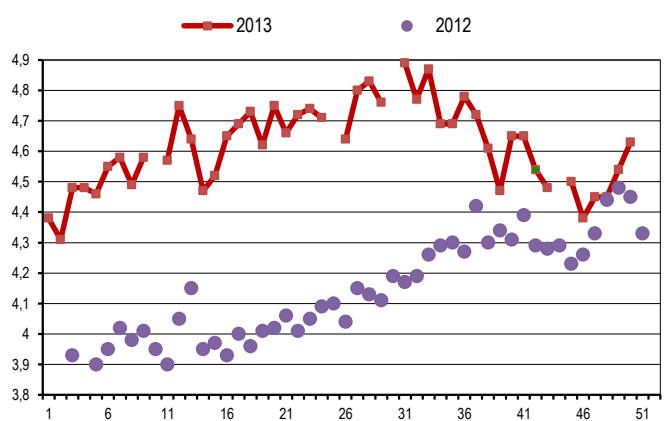
GENISSES / VIANDE R= / €/kg



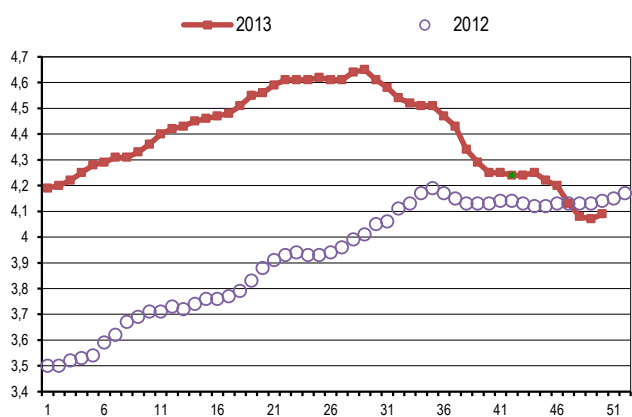
### VACHES / VIANDE TOUTE RACE U= / €/kg



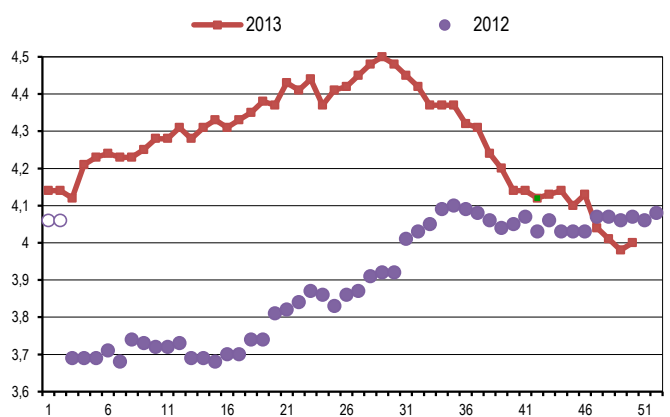
### BOEUFS / VIANDE U= / €/kg



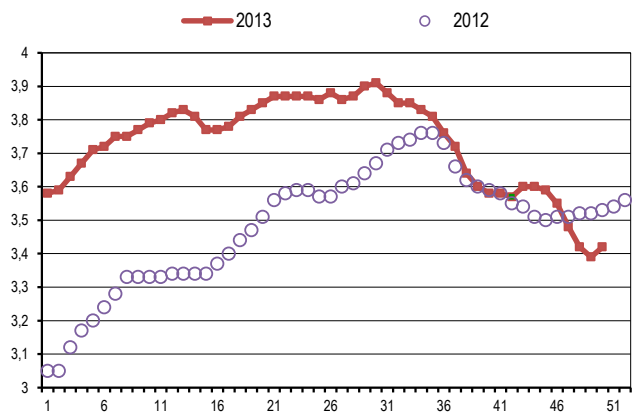
### VACHES / VIANDE TOUTE RACE R= / €/kg



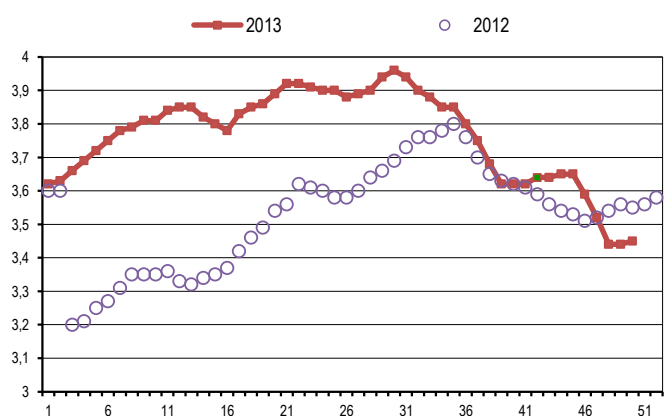
### BOEUFS / VIANDE R= / €/kg



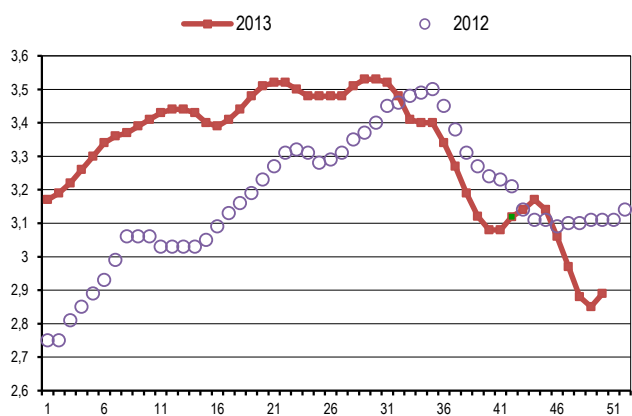
### VACHES / MIXTE O= / €/kg



### BOEUFS / MIXTE O= / €/kg



### VACHES / LAIT P= / €/kg



en Euro/kg net, frais de transport inclus																				
	Jeunes Bovins 8 à 24 mois	Jeunes Bovins 12 à 24 mois				Taureaux	Bœufs			Génisses			Vaches							
Typologie	Viande mixte lait	Viande hors BI/Parth	Blonde d'A et Parth	Mixte	Lait	Viande mixte lait	Viande	Mixte	Lait	Viande mixte lait	Viande	Mixte lait	Viande	Viande hors BI/Parth -10 ans +350kg	Blonde d'A et Parth -10 ans +350kg	Charolaise -10 ans +350kg	Limousine -10 ans +350kg	Mixte	Lait	
Conformation et tiers de classe													Toutes races. Tous poids/âge							
<b>E</b> Var.	4,38 0,08	4,28 0,05	4,49 0,07				5,99 0,29			6,57 0,09	6,57 0,09		6,27 0,29	6,11 0,08	6,77					
<b>U+</b> Var.		4,12 0,04	4,39 0,06				5,47				5,75 0,23			5,26 0,24	5,84 0,27		5,55			
<b>U=</b> Var.	4,12 0,04	4,07 0,04	4,28 0,02			2,82 0,02	4,63 0,09			4,95 0,05	5,10 =	-	4,83 0,09	4,80 0,16	5,41 0,01	4,53 0,19	5,06 0,08			
<b>U-</b> Var.		4,04 0,05	4,20 0,03				4,29 0,02				4,71 =	-		4,41 0,02	5,16 0,03	4,21 =	4,83 0,04			
<b>R+</b> Var.		3,99 0,04					4,13 0,02				4,40 -0,01	-		4,17 =	4,88 0,06	4,08 =	4,67 0,03			
<b>R=</b> Var.	3,92 0,04	3,89 0,03		3,65 0,03		2,72 0,01	4,00 0,02			4,25 0,01	4,20 0,02	-	4,09 0,02	4,05 =		4,01 0,02				
<b>R-</b> Var.		3,74 0,01		3,64 0,04			3,80 0,03	3,51 0,02			3,97 0,02	-		3,92 0,04				3,55 0,04		
<b>O+</b> Var.				3,55 0,01	3,40 0,01		3,59 0,01	3,48 =				3,43		3,66 0,03					3,48 =	
<b>O=</b> Var.	3,43 0,04			3,49 0,04	3,40 0,02	2,45 =	3,39 -0,08	3,45 0,01	3,04 0,03	3,48 0,03		3,40 0,11	3,53 0,02						3,42 0,03	3,01 0,04
<b>O-</b> Var.					3,39 0,06		3,21 -0,09	3,36 0,03	2,98 -0,01			-							3,28 0,03	2,96 0,04
<b>P+</b> Var.					3,37 0,07				2,98 0,01										3,09 0,04	2,93 0,03
<b>P=</b> Var.	3,34 0,04				3,22 -0,01				2,93 0,02				2,99 0,01							2,89 0,04
<b>P-</b> Var.																				2,78 0,05

Les grilles de cotation sont modifiées par l'arrêté du 9 août 2013. A partir du 22 octobre 2013, la comparaison des nouvelles cotations avec les précédentes publications doit être effectuée avec prudence et tenir compte des changements de grilles. Pour plus d'informations, veuillez prendre contact avec FranceAgriMer par email à cotations.dep@franceagrimer.fr .

Légende : Niveaux d'engraissements retenus pour les Jeunes Bovins, Bœufs, Génisses et Vaches :

- conformations E et U : niveaux 2 et 3
- conformations R,O et P: niveau 3

Niveaux d'engraissements retenus pour les taureaux : niveau 2 et 3 confondus pour toutes les conformations.

hors BI/Parth : hors Blonde d'Aquitaine et Parthenaise

Blonde d'A et Parth : Blonde d'Aquitaine et Parthenaise

**Prix moyen pondéré Entrée Abattoir**  
**Etat d'engraissement 3**

3,73 (+0,03)

SEMAINE N° 50 DU 09/12/2013 AU 15/12/2013

### COTATIONS DU BASSIN NORD-EST

en Euro/kg net, frais de transport inclus																
Typologie	Jeunes Bovins 12 à 24 mois				Taureaux	Boeufs			Génisses		Vaches					
	Viande hors BI/Parth	Blonde d'A et Parth	Mixte	Lait	Viande mixte lait	Viande	Mixte	Lait	Viande +350kg	Mixte Lait	Viande hors BI/Parth -10 ans +350kg	Blonde d'A et Parth -10 ans +350kg	Charolaise -10 ans +350kg	Limousine -10 ans +350kg	Mixte	Lait
E Var.	4,80 0,02	-				-			6,95		6,13	-				
U+ Var.	4,09 0,07	4,35 0,06				-			6,51		-	-		-		
U= Var.	4,06 0,06	4,28 0,04			-	-			5,50 0,26	-	-	-	-	-		
U- Var.	4,04 0,08	4,17 0,04				-			4,96 0,07	-	4,20 0,07	-	4,13 0,05	-		
R+ Var.	3,99 0,06					4,07 =			4,48 =	-	4,09 0,02	-	4,07 0,01	-		
R= Var.	3,85 0,08		3,62		2,64 =	3,92			4,15 0,02	-	4,02 0,05		4,01 0,05			
R- Var.	3,65 =		3,60 0,02			3,73 0,03	-		-	-	3,84 0,06				-	
O+ Var.			3,52	3,41		-	-			-	-				3,41 0,03	
O= Var.			3,46	3,41 =	2,38 =		3,39 =	-		-					3,34 =	2,98 0,06
O- Var.				3,40 0,04				2,97 =		-						2,92 0,04
P+ Var.				3,39 0,03				2,97 0,01								2,91 0,04
P= Var.				-				2,94 0,02								2,84 0,06
P- Var.																-

**Commentaire :** MEILLEURE DEMANDE A L'APPROCHE DES FETES  
MEILLEUR EQUILIBRE DU MARCHE.

Légende : Niveaux d'engraissements retenus pour les Jeunes Bovins, Bœufs, Génisses et Vaches : - conformations E et U : niveaux 2 et 3 - conformations R,O et P : niveau 3 Niveaux d'engraissements retenus pour les taureaux : niveau 2 et 3 confondus pour toutes les conformations.	hors BI/Parth : hors Blonde d'Aquitaine et Parthenaise Blonde d'A et Parth : Blonde d'Aquitaine et Parthenaise
---	---

Les grilles de cotation sont modifiées par l'arrêté du 9 août 2013. A partir du 22 octobre 2013, la comparaison des nouvelles cotations avec les précédentes publications doit être effectuée avec prudence et tenir compte des changements de grilles. Pour plus d'informations, veuillez prendre contact avec FranceAgriMer par email à cotations.dep@franceagrimer.fr .

SEMAINE N° 50 DU 09/12/2013 AU 15/12/2013

### COTATIONS DU BASSIN CENTRE-EST

en Euro/kg net, frais de transport inclus																	
Typologie	Jeunes Bovins 12 à 24 mois				Taureaux	Boeufs			Génisses		Vaches						
	Viande hors BI/Parth	Blonde d'A et Parth	Mixte	Lait	Viande mixte lait	Viande	Mixte	Lait	Viande +350kg	Mixte Lait	Viande hors BI/Parth -10 ans +350kg	Blonde d'A et Parth -10 ans +350kg	Charolaise -10 ans +350kg	Limousine -10 ans +350kg	Mixte	Lait	
E	4,13	4,64				-			6,54		-	-					
Var.	0,08								-0,09								
U+	4,10	-			2,75 0,05	-			5,40		4,93	-		-			
Var.	0,09								-0,22		-0,02						
U=	4,05	-					-			4,87	-	4,56	-	4,57	-		
Var.	0,05								-0,09		0,16		0,22				
U-	4,04	-				-			4,62	-	4,26	-	4,23	-			
Var.	0,05								=		0,02		0,02				
R+	4,01				2,68 0,02	-			4,38	-	4,03	-	4,03	-			
Var.	0,04								=		-0,04		-0,02				
R=	3,92		3,68				-			4,29	-	3,96		3,97			
Var.	=		=						=		-0,01		-0,01				
R-	3,85		3,66			-	-		-	-	3,84				3,56		
Var.	=		0,02								-0,01				0,07		
O+			3,61	-		-	-			-	3,60				3,47		
Var.			=								0,03				0,01		
O=			-	-			-			-					3,41	3,16	
Var.															0,04	0,06	
O-				-			-			-						3,00	
Var.																=	
P+				-			-									2,97	
Var.																0,04	
P=				-			-									2,87	
Var.																0,02	
P-																-	
Var.																	

**Commentaire :** POURSUITE DE LA HAUSSE DANS LES JB, DUE À L'EXPORT ET À LA PÉRIODE DES FÊTES. OFFRE MODÉRÉE EN VACHES LAITIÈRES.

**Légende :** Niveaux d'engraissements retenus pour les Jeunes Bovins, Boeufs, Génisses et Vaches :

- conformations E et U : niveaux 2 et 3
- conformations R,O et P : niveau 3

Niveaux d'engraissements retenus pour les taureaux : niveau 2 et 3 confondus pour toutes les conformations.

hors BI/Parth : hors Blonde d'Aquitaine et Parthenaise  
Blonde d'A et Parth : Blonde d'Aquitaine et Parthenaise

SEMAINE N° 50 DU 09/12/2013 AU 15/12/2013

### COTATIONS DU BASSIN GRAND-SUD

en Euro/kg net, frais de transport inclus																	
Typologie	Jeunes Bovins 12 à 24 mois				Taureaux	Boeufs			Génisses		Vaches						
	Viande hors BI/Parth	Blonde d'A et Parth	Mixte	Lait	Viande mixte lait	Viande	Mixte	Lait	Viande +350kg	Mixte Lait	Viande hors BI/Parth -10 ans +350kg	Blonde d'A et Parth -10 ans +350kg	Charolaise -10 ans +350kg	Limousine -10 ans +350kg	Mixte	Lait	
E Var.	4,16 0,03	4,55				-			-		-	-					
U+ Var.	4,15 0,04	4,49 0,10			2,83 -0,03	-			5,55 0,03		5,59	6,17		-			
U= Var.	4,10 -0,01	4,23 -0,09				-			5,15 0,05	-	5,00 0,11	5,56 0,17	-	5,11 0,05			
U- Var.	4,06 0,03	-				-			4,87 0,04	-	4,60 0,04	-	4,23 0,03	4,82 0,01			
R+ Var.	-				2,74 -0,05	-			4,52 -0,07	-	4,39 -0,02	-	4,16 0,01	4,63 -0,11			
R= Var.	-		-			-			-	-	4,31 -0,01		4,10 0,03				
R- Var.	-		-			-	-		-	-	4,08 0,01					-	
O+ Var.			-	-	-	-	-			-						3,35 -0,05	
O= Var.			-	-		-	-										3,33 0,03
O- Var.				-													-
P+ Var.				-				-									2,94 0,02
P= Var.				-				-									2,88 0,03
P- Var.																	-

**Commentaire :** APPLICATION DU RÉSEAU

Légende : Niveaux d'engraissements retenus pour les Jeunes Bovins, Boeufs, Génisses et Vaches : - conformations E et U : niveaux 2 et 3 - conformations R,O et P: niveau 3 Niveaux d'engraissements retenus pour les taureaux : niveau 2 et 3 confondus pour toutes les conformations.	hors BI/Parth : hors Blonde d'Aquitaine et Parthenaise Blonde d'A et Parth : Blonde d'Aquitaine et Parthenaise
---	---

Les grilles de cotation sont modifiées par l'arrêté du 9 août 2013. A partir du 22 octobre 2013, la comparaison des nouvelles cotations avec les précédentes publications doit être effectuée avec prudence et tenir compte des changements de grilles. Pour plus d'informations, veuillez prendre contact avec FranceAgriMer par email à [cotations.dep@franceagrimer.fr](mailto:cotations.dep@franceagrimer.fr).

SEMAINE N° 50 DU 09/12/2013 AU 15/12/2013

### COTATIONS DU BASSIN GRAND-OUEST

en Euro/kg net, frais de transport inclus																
Typologie	Jeunes Bovins 12 à 24 mois				Taureaux	Bœufs			Génisses		Vaches					
	Viande hors BI/Parth	Blonde d'A et Parth	Mixte	Lait	Viande mixte lait	Viande	Mixte	Lait	Viande +350kg	Mixte Lait	Viande hors BI/Parth -10 ans +350kg	Blonde d'A et Parth -10 ans +350kg	Charolaise -10 ans +350kg	Limousine -10 ans +350kg	Mixte	Lait
E	4,30	4,47				-			-		-	-				
Var.	0,08	0,08														
U+	4,12	4,39			2,86 -0,01	-			-		-	5,65		-		
Var.	0,03	0,05										0,13				
U=	4,07	4,28				4,57			5,18	-	4,92	5,39	4,42	5,07		
Var.	0,03	0,02						0,03		0,11	=	0,06	0,07			
U-	4,04	4,21				4,33			4,70	-	4,48	5,17	4,20	4,89		
Var.	0,04	0,03				0,06			-0,02		=	0,02	-0,03	0,05		
R+	3,99				2,75 0,04	4,14			4,39	-	4,26	4,90	4,13	4,71		
Var.	0,03						0,02		0,01		0,04	0,06	0,01	0,04		
R=	3,90		-			4,00			4,14	-	4,09		4,04			
Var.	0,03					0,01		0,04		0,01		0,02				
R-	3,74		3,63			3,80	3,51		3,91	-	3,96			3,55		
Var.	0,01		0,04			0,02	-0,01		0,01		0,04			0,02		
O+			3,54	-	2,44 -0,01	3,61	3,49			-	3,69				3,50	
Var.			0,02				0,03	0,01				0,05			0,01	
O=			3,49	3,40				3,46	3,04		3,39				3,45	3,00
Var.			0,05	0,04			0,02	0,04		0,05				0,03	0,04	
O-				3,39				2,99		-					2,97	
Var.				0,07				-0,01							0,04	
P+				3,37				2,99							2,94	
Var.				0,09				0,01							0,03	
P=				3,20				2,92							2,90	
Var.				=				0,03							0,03	
P-															2,81	
Var.															0,05	

**Commentaire :** HAUSSE GÉNÉRALISÉE, AVEC UN BON NIVEAU D'ABATTAGE.

**Légende :** Niveaux d'engraissements retenus pour les Jeunes Bovins, Bœufs, Génisses et Vaches :

- conformations E et U : niveaux 2 et 3
- conformations R,O et P : niveau 3

Niveaux d'engraissements retenus pour les taureaux : niveau 2 et 3 confondus pour toutes les conformations.

hors BI/Parth : hors Blonde d'Aquitaine et Parthenaise  
Blonde d'A et Parth : Blonde d'Aquitaine et Parthenaise

Les grilles de cotation sont modifiées par l'arrêté du 9 août 2013. A partir du 22 octobre 2013, la comparaison des nouvelles cotations avec les précédentes publications doit être effectuée avec prudence et tenir compte des changements de grilles. Pour plus d'informations, veuillez prendre contact avec FranceAgriMer par email à cotations.den@franceagrimer.fr

**VEAUX DE BOUCHERIE ENTREE-ABATTOIR en €/kg - Attention : nouveau dispositif des cotations depuis la semaine 6**

**Commentaires des commissions :**

**Grand-Nord :** Marché équilibré

**Centre-Est :**

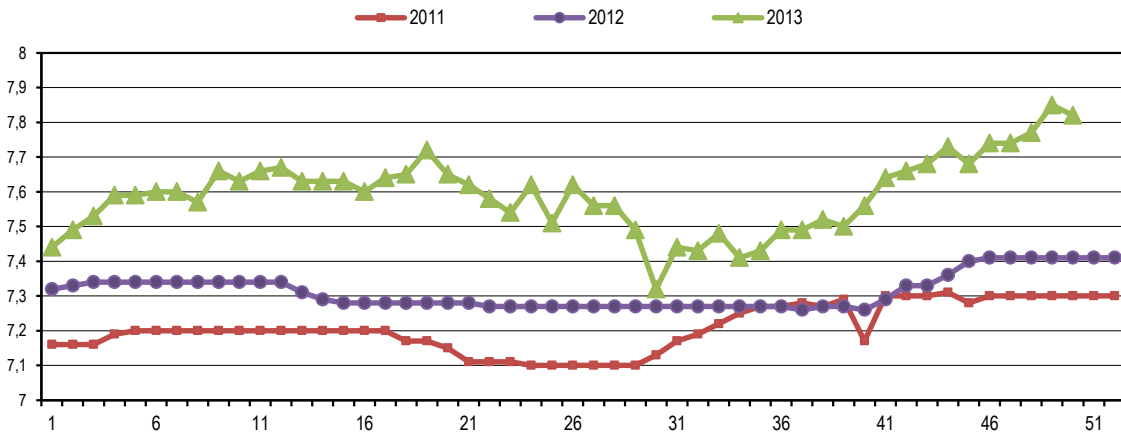
**Sud-Ouest :** Offre limitée, très bonne demande

**Message informatif de FranceAgriMer :** En raison de la récente réforme du dispositif de cotation des veaux de boucherie, nous attirons votre attention sur le fait que les tendances du marché ne peuvent s'apprécier que dans la durée. Aussi les commentaires apportées par les commissions de cotation et qui sont désormais affichés apporteront des éléments supplémentaires d'appréciation du marché. Nous rappelons qu'il convient de comparer les cotations en nouveau système et ancien système en tenant compte de la mise en place du nouveau système de cotation.

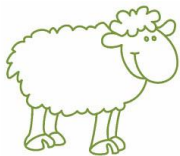
	E	U	R	O	P
Blanc					
Rosé très clair	9,21 (-0,12)	8,09 (-0,12)	7,03 (-0,02)	6,25 (-0,03)	5,26 (-0,23)
Rosé Clair	8,94 (+0,01)	7,82 (-0,03)	6,90 (-0,02)	6,17 (+0,01)	5,39 =
Rose		6,82 (-0,08)	6,19 (+0,03)	5,30 (+0,02)	4,77 (+0,07)
Rouge				4,55 (-0,06)	



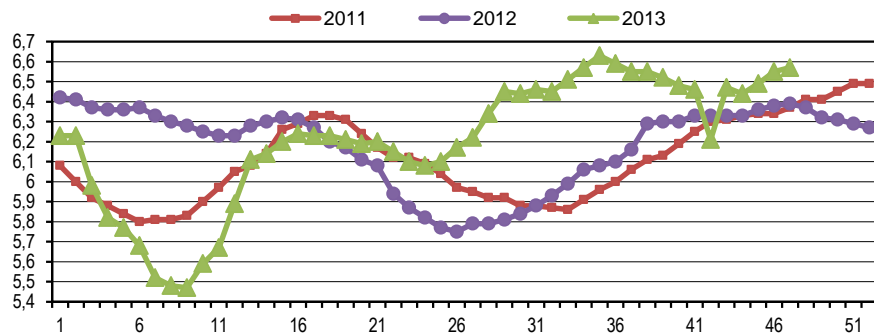
**VEAU ROSE CLAIR U - Moyenne nationale €/kg**



**AGNEAUX / OVINS : Attention : nouveau dispositif des cotations ovines depuis la semaine 3**



**AGNEAUX DE BOUCHERIE/PRIX MOYEN PONDERE €/kg**



**PRIX MOYEN PONDERE "entrée abattoir" HT DES CARCASSES d'ovins de boucherie (Vème quartier inclus)**

	€/kg	
PMP AGNEAUX	6,57	+0,03
MOY AGNEAUX METROPOLE RUNGIS	5,63	+0,08
PMP BREBIS	2,17	+0,04

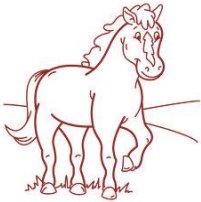


## PORC



PORC CHARCUTIER REF NAT en €/kg	
Prix rendu abattoir hors taxes carcasse complète avec tête	
Classe E	1,54
CADRAN (56 TMP)	€/kg
09/12/13	1,381
12/12/13	1,382

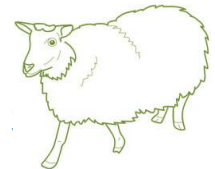
## EQUIDES



€/kg net entrée-abattoir HT

	EQUIDES - MOYENNES NATIONALES DES EQUIDES D'ORIGINE FRANCAISE									
	ANMAUX JEUNES					CHEVAUX D'AGE				
	laitons légers clairs			poulains lourds foncés(-de 24 mois)		races légères (de - 360 kg)			races lourdes (de + 360 kg)	
	extra	bon	moyen	extra	bon	extra	bon	moyen	extra	bon
moyennes nationales	2,41			2,46	2,12	2,30	1,84		1,46	
écart sem -1	=			=	=	=	=		=	

## II- COTATIONS EUROPEENNES OVIN



€/100 kg

OVINS LEGERS	Bulgarie	Grèce	Espagne	Croatie	Italie	Hongrie	Portugal	Slovénie	Slovaquie	UE	
	521,74	512,83	643,60	612,46	714,64	659,51	467,00	443,00	587,55	587,98	
écart sem -1	=	+7,07	-2,30	+0,11	42,21	+22,59	+15,00	-0,50	149,94	+8,54	
OVINS LOURDS	Belgique	Danemark	Allemagne	Estonie	Espagne	France	Irlande	Chypre	Pays-Bas	Autriche	Pologne
	425,77	457,06	503,40	220,04	483,96	657,00	428,73	630,00	448,59	538,00	416,27
écart sem -1	=	-0,81	1,05	=	-0,17	+3,00	+5,00	-1,00	-5,97	-6,00	+14,66
	Roumanie	Suède	Irlande Nord	GB	UK	UE	PRIX NON COMMUNIQUEES				
écart sem -1	232,33	395,24	440,30	472,01	469,75	484,60					
	+0,09	-19,91	+6,01	-4,86	-4,08	-1,29					

## III- GESTION DU MARCHE VIANDE BOVINE

	JEUNE BOVIN		BŒUF					
	U	R	€/100 kg		O	URO		
	URO	U	R					
prix de marché communautaires	397,04		372,81	381,11	382,93	435,35	380,96	428,59
prix de marché français	392,62		388,36	391,05	415,71	392,94	350,32	371,72

<b>Les prix sont en EUROS</b>	<b>prix mini</b>	<b>prix maxi</b>	<b>prix moyen</b>	<b>varia. moy.</b>
BOEUF (coeur) : le kg	0,40	1,00	<b>0,70</b>	=
BOEUF (foie) : le kg	0,85	1,50	<b>1,10</b>	=
BOEUF (hampe) : le kg	4,30	5,50	<b>5,00</b>	=
BOEUF (joue noix) : le kg	7,50	9,50	<b>8,50</b>	=
BOEUF (langue) coupe suisse France : le kg	5,50	6,50	<b>6,00</b>	=
BOEUF (langue) coupe suisse U.E. : le kg	5,20	6,00	<b>5,60</b>	=
BOEUF (onglet) : le kg	6,00	8,50	<b>7,50</b>	=
BOEUF (panse) échaudée : le kg	2,20	2,70	<b>2,40</b>	=
BOEUF (queue) : le kg	4,50	6,50	<b>6,00</b>	=
BOEUF (rognon) : le kg	1,00	1,80	<b>1,30</b>	=
BOEUF jeune bovin génisse (foie) : le kg	1,00	2,70	<b>1,60</b>	=
VEAU (cervelle) : la pièce	2,20	2,60	<b>2,40</b>	=
VEAU (coeur) : le kg	1,00	1,80	<b>1,40</b>	=
VEAU (cuir) blanc : le kg	6,00	7,00	<b>6,50</b>	=
VEAU (cuir) noir : le kg	3,00	4,50	<b>4,00</b>	=
VEAU (foie) blond France : le kg	18,00	19,50	<b>19,00</b>	=
VEAU (foie) U.E. : le kg	10,00	14,00	<b>13,00</b>	=
VEAU (langue) coupe suisse : le kg	6,00	8,50	<b>7,50</b>	=
VEAU (pied) : le kg	0,80	1,20	<b>1,00</b>	=
VEAU (ris) : le kg	22,00	35,00	<b>28,00</b>	=
VEAU (rognon) : la pièce	2,80	4,50	<b>4,00</b>	=
VEAU (tête) blanc roulée : le kg	6,00	8,00	<b>7,50</b>	=
VEAU (tête) noir roulée : le kg	4,00	5,50	<b>4,50</b>	=
JEUNE BOVIN (foie) rose : le kg	3,20	4,50	<b>3,80</b>	=
PORC (cervelle) : la pièce	0,60	0,80	<b>0,70</b>	=
PORC (coeur) : le kg	0,80	1,20	<b>1,00</b>	=
PORC (foie) : le kg	0,80	1,20	<b>1,00</b>	=
PORC (groin) : le kg	1,50	2,00	<b>1,80</b>	=
PORC (joue) : le kg	4,50	7,00	<b>5,50</b>	=
PORC (langue) coupe suisse : le kg	2,40	2,80	<b>2,60</b>	=
PORC (oreille) : le kg	1,80	2,20	<b>2,00</b>	=
PORC (pied) : le kg	1,00	1,20	<b>1,10</b>	=
PORC (queue) : le kg	0,90	1,00	<b>0,95</b>	=
PORC (rognon) : le kg	0,75	1,20	<b>1,00</b>	=
PORC (tête) : le kg	0,50	0,90	<b>0,70</b>	=
AGNEAU (cervelle) : la pièce	1,30	1,70	<b>1,50</b>	=
AGNEAU (coeur) : le kg	2,50	3,50	<b>3,00</b>	=
AGNEAU (foie) : le kg	2,50	3,50	<b>3,00</b>	=
AGNEAU (fressure) : le kg	2,30	3,30	<b>2,80</b>	=
AGNEAU (langue) coupe suisse : le kg	4,00	5,20	<b>4,50</b>	=
AGNEAU (pied) : le kg	1,20	1,50	<b>1,40</b>	=
AGNEAU (ris) : le kg	7,50	9,50	<b>8,50</b>	=
AGNEAU (rognon blanc) : le kg	2,20	3,50	<b>2,80</b>	=