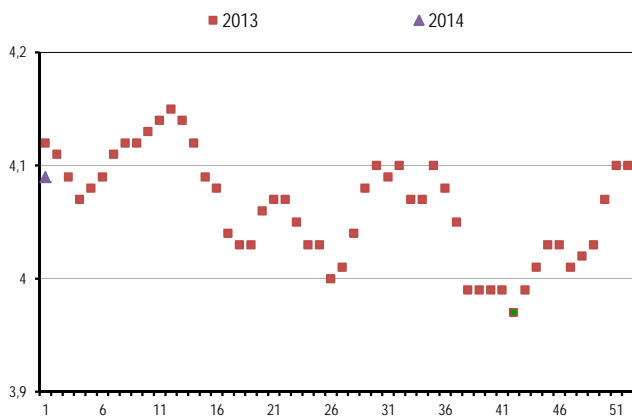


I - C O T A T I O N S N A T I O N A L E S

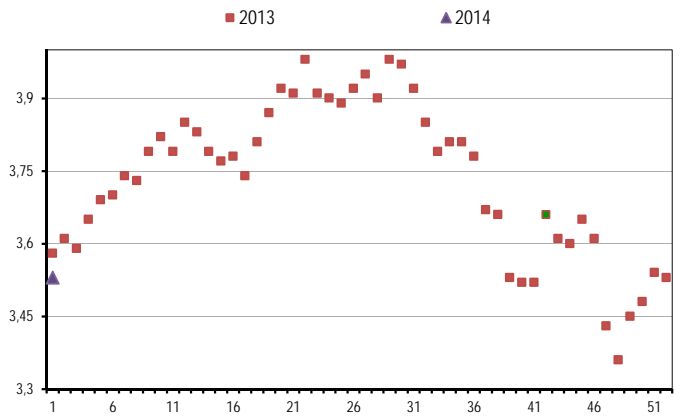


GROS BOVINS ENTREE-ABATTOIR - Etat d'engraissement 3 en €/kg

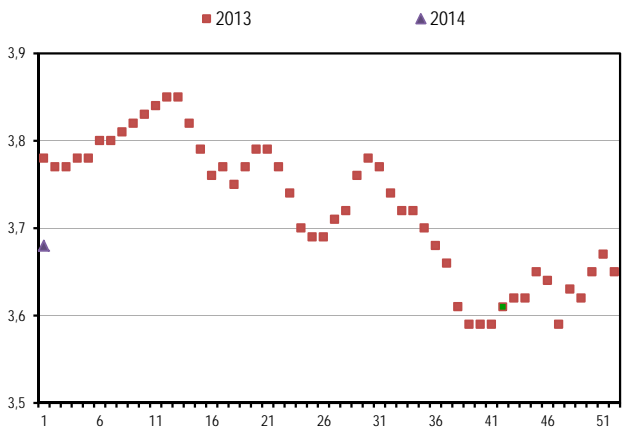
JB - VIANDE U= €/kg



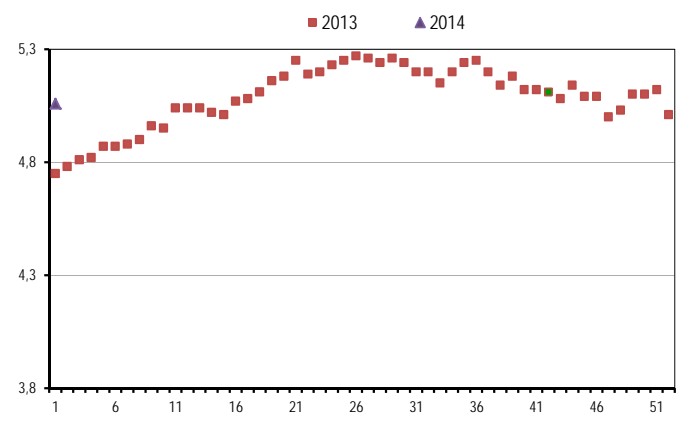
GENISSES / VIANDE MIXTE LAIT O= / €/kg



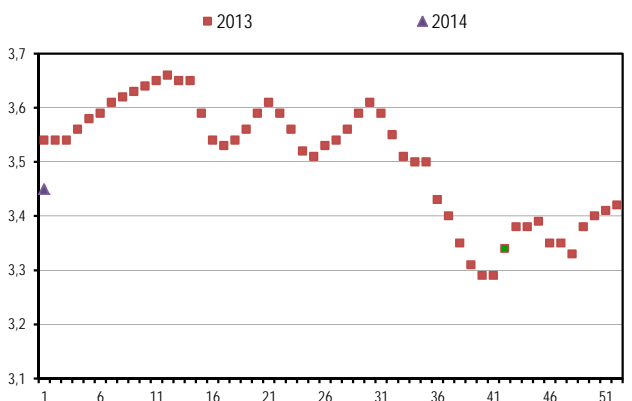
JB - MIXTE R= / €/kg



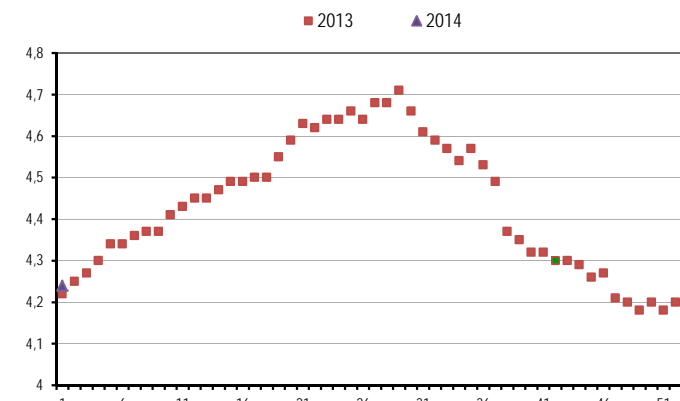
GENISSES / VIANDE U= / €/kg



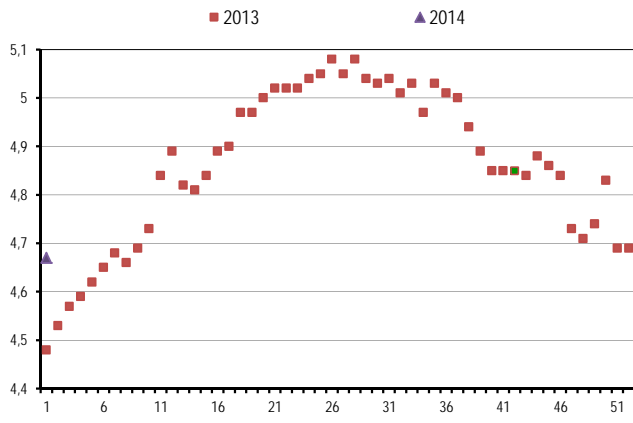
JB - LAIT O= / €/kg



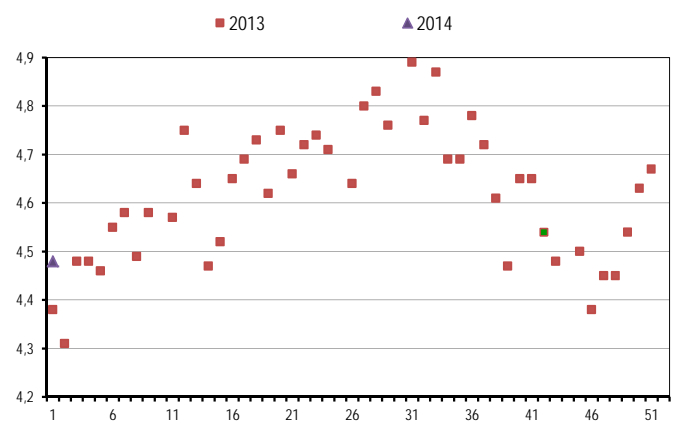
GENISSES / VIANDE R= / €/kg



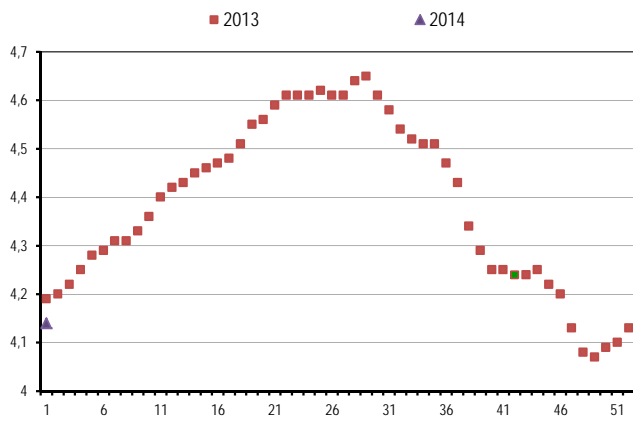
VACHES / VIANDE TOUTE RACE U= / €kg



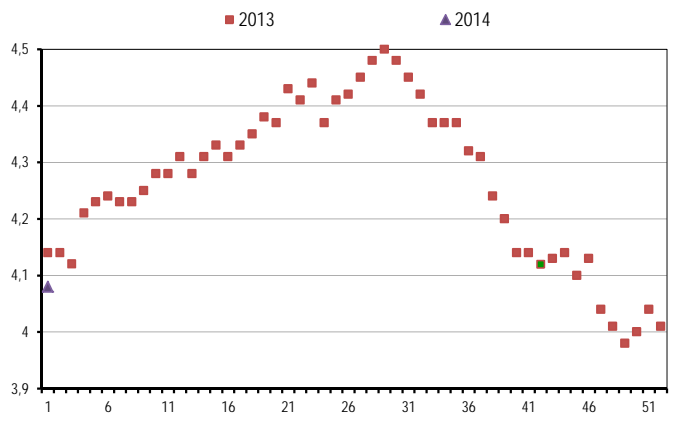
BOEUFS / VIANDE U= / €kg



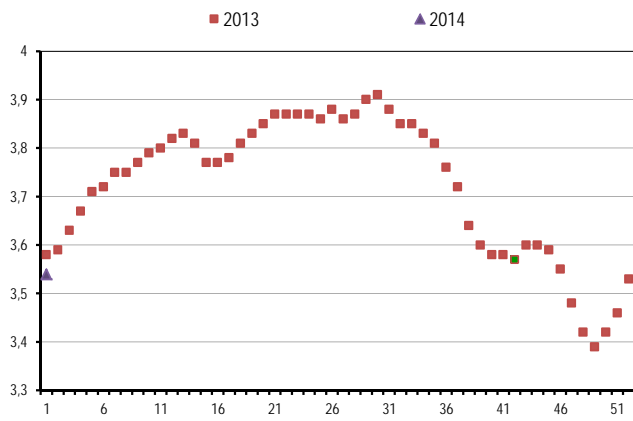
VACHES / VIANDE TOUTE RACE R= / €kg



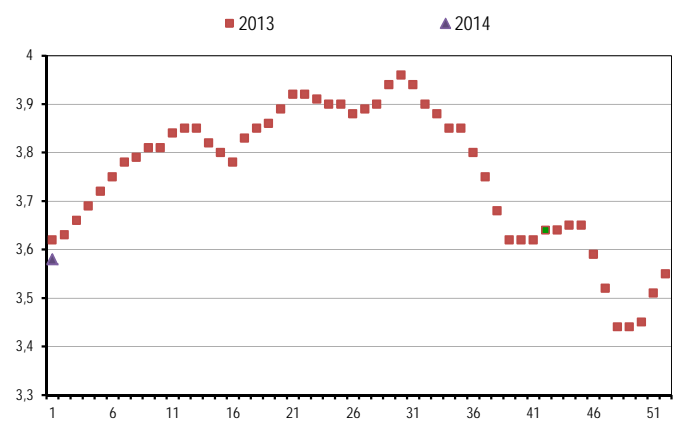
BOEUFS / VIANDE R= / €kg



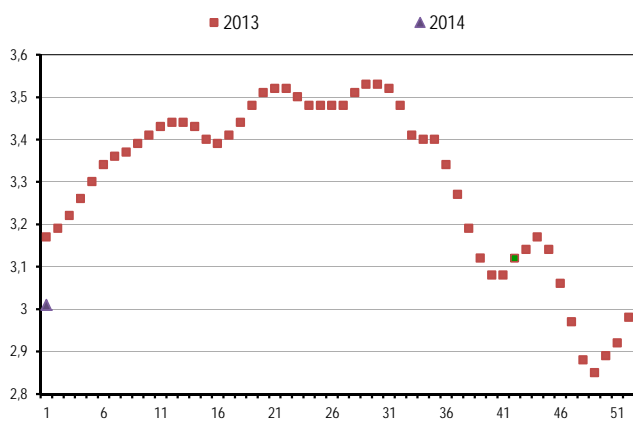
VACHES / MIXTE O= / €kg



BOEUFS / MIXTE O= / €kg



VACHES / LAIT P= / €kg



en Euro/kg net, frais de transport inclus																				
	Jeunes Bovins 8 à 24 mois	Jeunes Bovins 12 à 24 mois				Taureaux	Bœufs			Génisses			Vaches							
Typologie	Viande mixte lait	Viande hors BI/Parth	Blonde d'A et Parth	Mixte	Lait	Viande mixte lait	Viande	Mixte	Lait	Viande mixte lait	Viande +350kg	Mixte lait	Viande Toutes races. Tous poids/âge	Viande hors BI/Parth -10 ans +350kg	Blonde d'A et Parth -10 ans +350kg	Charolaise -10 ans +350kg	Limousine -10 ans +350kg	Mixte	Lait	
Conformation et tiers de classe																				
E Var.	4,36 -0,02	4,25 -0,06	4,45 -0,02				-			6,24 0,22	6,24 0,22		5,77 0,12	5,96 0,43	-					
U+ Var.		4,14 -0,01	4,38 -0,01				-				5,33 0,10			4,86 -0,12	5,58 -0,08			-		
U= Var.	4,13 -0,01	4,09 -0,01	4,29 -0,01			2,92 0,02	4,48			4,86 0,02	5,06 0,05	-	4,67 -0,02	4,66 0,07	5,35 -0,02	4,34 0,01	4,95 -0,06			
U- Var.		4,06 =	4,21 =				4,32 0,09				4,71 0,01	-		4,36 -0,03	5,16 0,01	4,21 =	4,84 -0,05			
R+ Var.		4,01 =					4,19 0,04				4,45 0,04	-		4,20 -0,01	4,91 0,03	4,12 0,02	4,74 =			
R= Var.	3,95 0,01	3,92 0,01		3,68 0,03		2,80 0,03	4,08 0,07			4,31 0,04	4,24 0,04	-	4,14 0,01	4,11 0,02		4,05 0,01				
R- Var.		3,76 -0,04		3,64 0,01			3,88 0,03	3,60 0,02			4,01 -0,01	-		3,95 -0,01				3,63 0,02		
O+ Var.				3,61 0,01	3,44		3,71 0,02	3,61 0,03				-		3,75 0,03					3,59 0,01	
O= Var.	3,47 0,01			3,54 =	3,45 0,03	2,54 0,02	3,60 0,06	3,58 0,03	3,11 0,01	3,53 =		-	3,64 0,03						3,54 0,01	3,08 0,04
O- Var.					3,42 0,02		-	3,48 -0,01	3,07 0,01			3,17							3,44 0,03	3,06 0,04
P+ Var.					3,39 0,01				3,07 0,03										3,23 0,05	3,05 0,04
P= Var.	3,38 0,04				3,29 0,02				3,07 0,06				3,13 0,05							3,01 0,03
P- Var.																				2,91 0,03

Les grilles de cotation sont modifiées par l'arrêté du 9 août 2013. A partir du 22 octobre 2013, la comparaison des nouvelles cotations avec les précédentes publications doit être effectuée avec prudence et tenir compte des changements de grilles. Pour plus d'informations, veuillez prendre contact avec FranceAgriMer par email à cotations.dep@franceagrimer.fr.

Légende : Niveaux d'engraissements retenus pour les Jeunes Bovins, Bœufs, Génisses et Vaches :
 - conformations E et U : niveaux 2 et 3
 - conformations R, O et P : niveau 3

Niveaux d'engraissements retenus pour les taureaux : niveau 2 et 3 confondus pour toutes les conformations.

hors BI/Parth : hors Blonde d'Aquitaine et Parthenaise

Blonde d'A et Parth : Blonde d'Aquitaine et Parthenaise

Prix moyen pondéré Entrée Abattoir 3,80 (+0,02)
Etat d'engraissement 3

SEMAINE N° 1 DU 30/12/2013 AU 05/01/2014

COTATIONS DU BASSIN NORD-EST

en Euro/kg net, frais de transport inclus																	
Typologie	Jeunes Bovins 12 à 24 mois				Taureaux	Boeufs			Génisses		Vaches						
	Viande hors BI/Parth	Blonde d'A et Parth	Mixte	Lait	Viande mixte lait	Viande	Mixte	Lait	Viande +350kg	Mixte Lait	Viande hors BI/Parth -10 ans +350kg	Blonde d'A et Parth -10 ans +350kg	Charolaise -10 ans +350kg	Limousine -10 ans +350kg	Mixte	Lait	
E Var.	4,78 -0,12	-				-			-		-	-					
U+ Var.	4,14 0,02	4,31 -0,02				-			-		-	-		-			
U= Var.	4,09 =	4,28 -0,03			-	-			-	-	-	-	-	-			
U- Var.	4,05 =	4,19 0,01				-			4,70 =	-	4,16 -0,04	5,05 0,01	4,12 -0,05	-			
R+ Var.	4,00 =					4,03			4,44 0,04	-	4,09 =	-	4,08 0,02	-			
R= Var.	3,89 0,03		-		-	-			4,19 0,05	-	4,03 -0,01		4,04 =				
R- Var.	3,73 -0,01		-			-	-		-	-	3,87 0,01				-		
O+ Var.			-	3,46		-	3,57 0,08			-	-					3,52 0,07	
O= Var.			-	3,44 0,01	-		3,49 0,05	3,11 0,01		-						3,46 0,04	3,06 0,04
O- Var.				3,42 0,01				3,06 0,01		-							3,01 0,03
P+ Var.				3,40 0,03				3,05 0,01									2,99 0,01
P= Var.				-				3,04 0,02									2,92 =
P- Var.																	-

Commentaire : DEMANDE PLUS CALME DANS LES CATÉGORIES SUPÉRIEURES, REPRISE DANS LES TYPOLOGIES INDUSTRIELLES

Légende : Niveaux d'engraissements retenus pour les Jeunes Bovins, Bœufs, Génisses et Vaches :

- conformations E et U : niveaux 2 et 3
- conformations R,O et P: niveau 3

Niveaux d'engraissements retenus pour les taureaux : niveau 2 et 3 confondus pour toutes les conformations.

hors BI/Parth : hors Blonde d'Aquitaine et Parthenaise
Blonde d'A et Parth : Blonde d'Aquitaine et Parthenaise

Les grilles de cotation sont modifiées par l'arrêté du 9 août 2013. A partir du 22 octobre 2013, la comparaison des nouvelles cotations avec les précédentes publications doit être effectuée avec prudence et tenir compte des changements de grilles. Pour plus d'informations, veuillez prendre contact avec FranceAgriMer par email à cotations.dep@franceagrimer.fr .

SEMAINE N° 1 DU 30/12/2013 AU 05/01/2014

COTATIONS DU BASSIN CENTRE-EST

en Euro/kg net, frais de transport inclus																	
Typologie	Jeunes Bovins 12 à 24 mois				Taureaux	Boeufs			Génisses		Vaches						
	Viande hors BI/Parth	Blonde d'A et Parth	Mixte	Lait	Viande mixte lait	Viande	Mixte	Lait	Viande +350kg	Mixte Lait	Viande hors BI/Parth -10 ans +350kg	Blonde d'A et Parth -10 ans +350kg	Charolaise -10 ans +350kg	Limousine -10 ans +350kg	Mixte	Lait	
E Var.	-	-				-			-		-	-					
U+ Var.	4,13 =	-			2,88	-			-		-	-		-			
U= Var.	4,10 =	-				-			4,89 0,12	-	4,34 -0,02	-	4,33 -0,01	-			
U- Var.	4,09 =	-				-			4,64 0,01	-	4,22 -0,02	-	4,20 =	-			
R+ Var.	4,04 =				2,75 0,01	-			4,46 0,03	-	4,07 =	-	4,07 0,02	-			
R= Var.	3,95 =		3,71 0,03			-			4,28 0,03	-	4,01 -0,01	-	4,02 =				
R- Var.	3,85		3,69 0,01			-	-		-	-	3,87 -0,05					3,62 -0,04	
O+ Var.			-	-	-	-	-		-	-	3,75					3,59 -0,02	
O= Var.			-	-		-	-		-	-	-						3,52 -0,02
O- Var.				-		-			-	-	-						
P+ Var.				-				-									3,04 0,03
P= Var.				-				-									2,96 -0,04
P- Var.																	-

Commentaire : APRÈS DEUX SEMAINES ATYPIQUES, REDÉMARRAGE DES OUTILS.

Légende : Niveaux d'engraissements retenus pour les Jeunes Bovins, Bœufs, Génisses et Vaches :

- conformations E et U : niveaux 2 et 3
- conformations R,O et P : niveau 3

Niveaux d'engraissements retenus pour les taureaux : niveau 2 et 3 confondus pour toutes les conformations.

hors BI/Parth : hors Blonde d'Aquitaine et Parthenaise
Blonde d'A et Parth : Blonde d'Aquitaine et Parthenaise

SEMAINE N° 1 DU 30/12/2013 AU 05/01/2014

COTATIONS DU BASSIN GRAND-SUD

en Euro/kg net, frais de transport inclus																	
Typologie	Jeunes Bovins 12 à 24 mois				Taureaux	Boeufs			Génisses		Vaches						
	Viande hors BI/Parth	Blonde d'A et Parth	Mixte	Lait	Viande mixte lait	Viande	Mixte	Lait	Viande +350kg	Mixte Lait	Viande hors BI/Parth -10 ans +350kg	Blonde d'A et Parth -10 ans +350kg	Charolaise -10 ans +350kg	Limousine -10 ans +350kg	Mixte	Lait	
E Var.	4,11 -0,11	-				-			-		-	-					
U+ Var.	4,14 -0,02	4,46 0,03			2,98 0,05	-			-		-	-		-			
U= Var.	4,16 0,01	4,34 0,02				-			5,16 0,03	-	4,89 0,17	5,38	4,34 =	5,10 0,07			
U- Var.	4,15 0,06	-				-			4,97 0,15	-	4,57 -0,02	5,22	4,23 =	4,83 -0,06			
R+ Var.	-					-			4,67 0,05	-	4,43 -0,02	4,95	4,19 0,03	4,78 -0,07			
R= Var.	-		-		-			-	-	4,34 -0,04		4,14 -0,01					
R- Var.	-		-			-	-		-	4,25 0,04					-		
O+ Var.			-	-		-	-			-					3,65		
O= Var.			-	-			-								3,46 =	-	
O- Var.				-			-									-	
P+ Var.				-			-									3,06 0,04	
P= Var.				-			-									3,00 0,03	
P- Var.																2,81	

Commentaire : APPLICATION DU RESEAU ,PAS DE MEMBRES

Légende : Niveaux d'engraissements retenus pour les Jeunes Bovins, Boeufs, Génisses et Vaches : - conformations E et U : niveaux 2 et 3 - conformations R,O et P: niveau 3 Niveaux d'engraissements retenus pour les taureaux : niveau 2 et 3 confondus pour toutes les conformations.	hors BI/Parth : hors Blonde d'Aquitaine et Parthenaise Blonde d'A et Parth : Blonde d'Aquitaine et Parthenaise
---	---

Les grilles de cotation sont modifiées par l'arrêté du 9 août 2013. A partir du 22 octobre 2013, la comparaison des nouvelles cotations avec les précédentes publications doit être effectuée avec prudence et tenir compte des changements de grilles. Pour plus d'informations, veuillez prendre contact avec FranceAgriMer par email à cotations.dep@franceagrimer.fr .

SEMAINE N° 1 DU 30/12/2013 AU 05/01/2014

COTATIONS DU BASSIN GRAND-OUEST

en Euro/kg net, frais de transport inclus																	
Typologie	Jeunes Bovins 12 à 24 mois				Taureaux	Bœufs			Génisses		Vaches						
	Viande hors BI/Parth	Blonde d'A et Parth	Mixte	Lait	Viande mixte lait	Viande	Mixte	Lait	Viande +350kg	Mixte Lait	Viande hors BI/Parth -10 ans +350kg	Blonde d'A et Parth -10 ans +350kg	Charolaise -10 ans +350kg	Limousine -10 ans +350kg	Mixte	Lait	
E	4,23	4,45				-			-		-	-					
Var.	-0,01	0,02															
U+	4,13	4,37			2,92 0,05	-			5,28		-	-		-			
Var.	-0,01	-0,01							0,03								
U=	4,08	4,29					4,55			5,06	-	4,73	5,36	4,39	4,94		
Var.	-0,01	=							0,01		0,07	=	0,05	=			
U-	4,05	4,22				4,37			4,72	-	4,45	5,17	4,26	4,88			
Var.	=	=				0,07			=		0,02	=	0,03	-0,05			
R+	4,00				2,82 0,07	4,23			4,43	-	4,25	4,87	4,16	4,74			
Var.	-0,01						0,06			0,04		0,01	0,03	0,02	0,01		
R=	3,92		-				4,09			4,22	-	4,12		4,08			
Var.	=					0,07			0,04		0,01		0,03				
R-	3,75		3,61			3,91	-		3,98	-	3,95				3,64		
Var.	-0,06		=			0,03			-0,03		-0,04				0,05		
O+			3,60	-	2,56 0,04	3,71	3,61			-	3,73				3,60		
Var.			0,01				-0,02	0,03				-0,05				0,02	
O=			3,54	3,46				3,60	3,12		-					3,57	3,08
Var.			0,01	0,05			0,03	0,02							0,03	0,05	
O-				3,42				3,10		-						3,07	
Var.				0,02				0,03								0,04	
P+				3,39				3,09								3,06	
Var.				=				0,06								0,04	
P=				3,26				3,08								3,04	
Var.				-0,01				0,08								0,05	
P-																2,96	
Var.																0,06	

Commentaire : STABILITÉ DANS LES JB ET MARCHÉ PLUS FERME DANS LES AUTRES CATÉGORIES .

Légende : Niveaux d'engraissements retenus pour les Jeunes Bovins, Bœufs, Génisses et Vaches : - conformations E et U : niveaux 2 et 3 - conformations R,O et P : niveau 3 Niveaux d'engraissements retenus pour les taureaux : niveau 2 et 3 confondus pour toutes les conformations.	hors BI/Parth : hors Blonde d'Aquitaine et Parthenaise Blonde d'A et Parth : Blonde d'Aquitaine et Parthenaise
---	---

Les grilles de cotation sont modifiées par l'arrêté du 9 août 2013. A partir du 22 octobre 2013, la comparaison des nouvelles cotations avec les précédentes publications doit être effectuée avec prudence et tenir compte des changements de grilles. Pour plus d'informations, veuillez prendre contact avec FranceAgriMer par email à cotations.den@franceagrimer.fr



VEAUX DE BOUCHERIE ENTREE-ABATTOIR en €/kg

Commentaires des commissions :

Grand-Nord : Marché équilibré

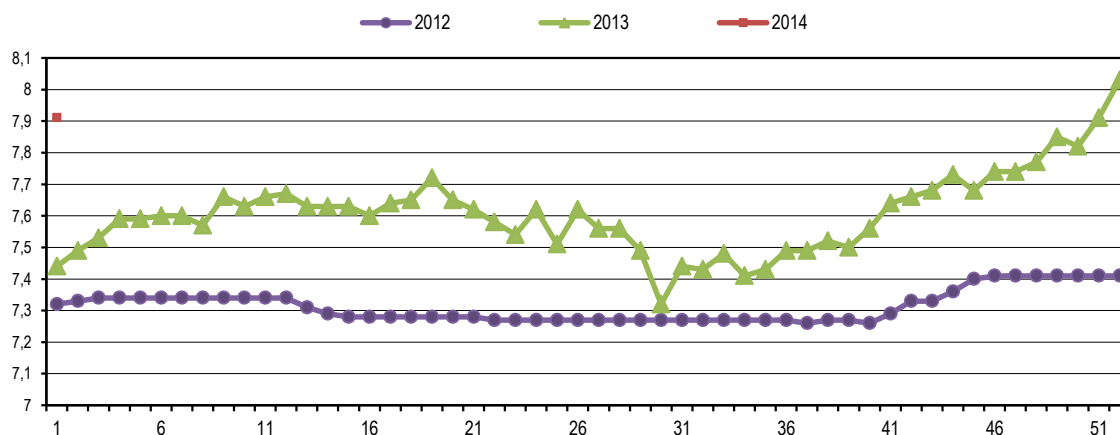
Centre-Est : Peu d'offre, marché actif

Sud-Ouest : Bon équilibre avec un léger manque de marchandise à prévoir dans les semaines prochaines.

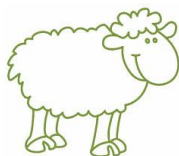
Message informatif de FranceAgriMer : En raison de la récente réforme du dispositif de cotation des veaux de boucherie, nous attirons votre attention sur le fait que les tendances du marché ne peuvent s'apprécier que dans la durée. Aussi les commentaires apportées par les commissions de cotation et qui sont désormais affichés apporteront des éléments supplémentaires d'appréciation du marché. Nous rappelons qu'il convient de comparer les cotations en nouveau système et ancien système en tenant compte de la mise en place du nouveau système de cotation.

	E	U	R	O	P
Blanc					
Rosé très clair	9,32 (-0,10	8,24 -0,05	7,18 +0,11	6,32 +0,05	5,53 +0,08
Rosé Clair	8,82 -0,64	7,91 -0,12	7,01 +0,06	6,18 +0,01	5,44 +0,09
Rose		6,88 -0,05	6,30 +0,17	5,31 +0,01	4,87 +0,13
Rouge				4,58 +0,26	

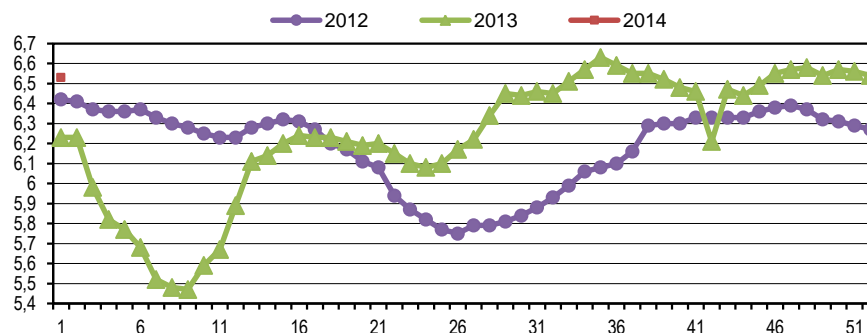
VEAU ROSE CLAIR U - Moyenne nationale €/kg



AGNEAUX / OVINS



AGNEAUX DE BOUCHERIE/PRIX MOYEN PONDERE €/kg



PRIX MOYEN PONDERE "entrée abattoir" HT DES CARCASSES d'ovins de boucherie (Vème quartier inclus)

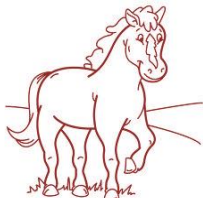
	€/kg	
PMP AGNEAUX	6,53	-0,01
MOY AGNEAUX METROPOLE RUNGIS	6,32	+0,20
PMP BREBIS	2,12	-0,06

PORC



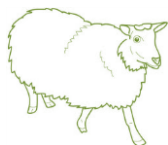
PORC CHARCUTIER REF NAT en €/kg	
Prix rendu abattoir hors taxes carcasse complète avec tête	
Classe E	1,48
CADRAN (56 TMP)	€/kg
30/12/14	1,293
02/01/14	1,296

EQUIDES



€/kg net entrée-abattoir HT

	EQUIDES - MOYENNES NATIONALES DES EQUIDES D'ORIGINE FRANCAISE									
	ANMAUX JEUNES					CHEVAUX D'AGE				
	laitons légers clairs			poulains lourds foncés(-de 24 mois)		races légères (de - 360 kg)			races lourdes (de + 360 kg)	
	extra	bon	moyen	extra	bon	extra	bon	moyen	extra	bon
moyennes nationales	2,39			2,44	2,10	2,30	1,82		1,46	
écart sem -1	=			=	=	=	=		=	



II- COTATIONS EUROPEENNES OVINS

A partir de 2014, vous retrouverez l'ensemble des cotations ovines en annexe dans un document émanant de la Commission européenne
Cette semaine, vous trouverez en annexe le récapitulatif de l'ensemble de l'année 2013 ainsi que la semaine 1 de 2014

III- PRIX DE MARCHÉ VIANDE BOVINE

	JEUNE BOVIN			BŒUF				
	U	R	URO	€/100 kg				URO
				U	R	O	URO	
prix de marché communautaires	399,65	377,21	383,95	383,97	436,53	383,58	429,75	
Semaine 52	399,18	376,58	384,12	382,68	437,10	384,96	430,19	
prix de marché français	394,65	392,65	393,91	418,58	400,55	355,63	377,62	
Semaine 52	395,89	391,96	394,44	404,21	394,76	356,69	374,75	

Les prix sont en EUROS	prix mini	prix maxi	prix moyen	varia. moy.
BOEUF (coeur) : le kg	0,40	1,00	0,70	=
BOEUF (foie) : le kg	0,85	1,50	1,10	=
BOEUF (hampe) : le kg	4,30	5,50	5,00	=
BOEUF (joue noix) : le kg	7,50	9,50	8,50	=
BOEUF (langue) coupe suisse France : le kg	5,50	6,50	6,00	=
BOEUF (langue) coupe suisse U.E. : le kg	5,20	6,00	5,60	=
BOEUF (onglet) : le kg	6,00	8,50	7,50	=
BOEUF (panse) échaudée : le kg	2,20	2,70	2,40	=
BOEUF (queue) : le kg	4,50	6,50	6,00	=
BOEUF (rognon) : le kg	1,00	1,80	1,30	=
BOEUF jeune bovin génisse (foie) : le kg	1,00	2,70	1,60	=
VEAU (cervelle) : la pièce	2,20	2,60	2,40	=
VEAU (coeur) : le kg	1,00	1,80	1,40	=
VEAU (cuir) blanc : le kg	6,00	7,00	6,50	=
VEAU (cuir) noir : le kg	3,00	4,50	4,00	=
VEAU (foie) blond France : le kg	18,00	19,50	19,00	=
VEAU (foie) U.E. : le kg	10,00	14,00	13,00	=
VEAU (langue) coupe suisse : le kg	6,00	8,50	7,50	=
VEAU (pied) : le kg	0,80	1,20	1,00	=
VEAU (ris) : le kg	25,00	35,00	30,00	=
VEAU (rognon) : la pièce	2,80	4,50	4,00	=
VEAU (tête) blanc roulée : le kg	6,00	8,00	7,50	=
VEAU (tête) noir roulée : le kg	4,00	5,50	4,50	=
JEUNE BOVIN (foie) rose : le kg	3,20	4,50	3,80	=
PORC (cervelle) : la pièce	0,60	0,80	0,70	=
PORC (coeur) : le kg	0,80	1,20	1,00	=
PORC (foie) : le kg	0,80	1,20	1,00	=
PORC (groin) : le kg	1,50	2,00	1,80	=
PORC (joue) : le kg	4,50	7,00	5,50	=
PORC (langue) coupe suisse : le kg	2,40	2,80	2,60	=
PORC (oreille) : le kg	1,80	2,20	2,00	=
PORC (pied) : le kg	1,00	1,20	1,10	=
PORC (queue) : le kg	0,90	1,00	0,95	=
PORC (rognon) : le kg	0,75	1,20	1,00	=
PORC (tête) : le kg	0,50	0,90	0,70	=
AGNEAU (cervelle) : la pièce	1,30	1,70	1,50	=
AGNEAU (coeur) : le kg	2,50	3,50	3,00	=
AGNEAU (foie) : le kg	2,50	3,50	3,00	=
AGNEAU (fressure) : le kg	2,30	3,30	2,80	=
AGNEAU (langue) coupe suisse : le kg	4,00	5,20	4,50	=
AGNEAU (pied) : le kg	1,20	1,50	1,40	=
AGNEAU (ris) : le kg	7,80	9,80	8,80	=
AGNEAU (rognon blanc) : le kg	2,20	3,50	2,80	=



PRIX OVINS LEGER

DG-Agri-C4, Meat sector



LIGHT LAMB

€ per 100 kg carcass

EU_L	Country Code/Currency	BE	BG	CZ	DK	DE	EE	GR	ES	FR	HR	IE	IT	CY	LV	LT	LT	HU	MT	NL	AT	PL	PT	RO	SI	SK	FI	SE	GB	EU_28	Compare to last week		
2013			3,71					34,68	39,03		1,39		12,51					0,44					7,22		0,62	0,40				100,00			
Weightings from 01/07/2013 until --/--																																	
Week beginning	Week N°	EUR	EUR	EUR	EUR	EUR	EUR	EUR	EUR	EUR	EUR	EUR	EUR	EUR	EUR	EUR	LTL	EUR	EUR	EUR	EUR	EUR	EUR	EUR	EUR	EUR	EUR	EUR	EUR	EUR	EUR	EURO	
31/12/2012	1		566,61					526,32	775,45				612,17					649,26					495,00		398,52	680,47					636,03	+ 5,3%	
07/01/2013	2		566,51					526,32	808,13				612,17					645,04					470,00		403,63	680,47					647,21	+ 1,8%	
14/01/2013	3		566,48					487,06	671,39				611,55					585,04					446,00		396,88	680,47					577,85	- 10,7%	
21/01/2013	4		561,52					479,11	634,30				611,55					531,46					426,00		407,78	680,47					558,67	- 3,3%	
28/01/2013	5		561,52					452,77	615,10				612,80					533,29					426,00		413,60	680,47					542,38	- 2,9%	
04/02/2013	6		561,55					462,44	619,32				612,80					517,61					436,00		414,97	680,47					547,97	+ 1,0%	
11/02/2013	7		561,51					459,68	615,19				611,27					528,81					436,00		406,13	692,58					545,24	- 0,5%	
18/02/2013	8		561,51					450,62	614,09				611,27					528,76					412,00		415,76	392,58					539,05	- 1,1%	
25/02/2013	9		561,06					444,15	609,72				610,73					535,26					414,00		400,00	392,73					535,11	- 0,7%	
04/03/2013	10		561,51					440,87	629,90				610,73					538,24					414,00		414,31	392,73					542,11	+ 1,3%	
11/03/2013	11		560,38					442,34	599,54				586,20					568,20					414,00		407,19	489,32					527,88	- 2,6%	
18/03/2013	12		558,28					443,08	568,17				694,23					577,82					426,00		406,35	474,14					529,94	+ 0,4%	
25/03/2013	13		553,81					445,83	627,86				704,25					596,60					431,00		411,39	508,62					556,04	+ 4,9%	
01/04/2013	14		551,92					452,24	621,57				657,12					595,93					439,00		418,74	461,81					550,14	- 1,1%	
08/04/2013	15		549,82					471,51	609,09				579,09					579,96					427,00		415,20	461,81					540,90	- 1,7%	
15/04/2013	16		547,80					480,27	614,59				565,44					580,29					427,00		391,23	437,61					543,98	+ 0,6%	
22/04/2013	17		548,06					515,12	600,32				560,41					523,00					427,00		452,94	437,61					549,63	+ 1,0%	
29/04/2013	18		574,97					536,69	621,87				557,38					522,40					427,00		391,05	437,61					566,26	+ 3,0%	
06/05/2013	19		546,64					515,21	618,65				564,34					526,73					397,00		418,98	437,61					555,03	- 2,0%	
13/05/2013	20		545,53					495,76	639,72				596,15					522,87					397,00		401,97	437,61					560,60	+ 1,0%	
20/05/2013	21		546,04					484,46	652,75				590,94					519,14					397,00		427,12	437,61					561,45	+ 0,2%	
27/05/2013	22		545,53					482,34	665,90				571,05					513,74					397,00		418,66	394,92					563,19	+ 0,3%	
03/06/2013	23		545,06					479,45	686,49				571,05					519,49					421,00		391,23	402,93					571,90	+ 1,5%	
10/06/2013	24		544,82					477,32	709,30				570,61					533,10					421,00		419,62	358,19					580,19	+ 1,4%	
17/06/2013	25		562,22					477,99	726,17				575,19					533,35					421,00		401,54	358,05					588,58	+ 1,4%	
24/06/2013	26		564,54					480,03	716,87				586,21					544,05					421,00		408,45	397,69					587,33	- 0,2%	
01/07/2013	27		566,10					489,37	738,89		658,18		588,16					554,61					409,00		419,07	397,69					598,01	+ 1,8%	
08/07/2013	28		566,10					501,70	757,28		568,38		587,41					552,89					409,00		420,00	394,77					608,10	+ 1,7%	
15/07/2013	29		567,62					517,31	749,94		510,54		584,93					571,92					409,00		402,06	394,77					610,96	+ 0,5%	
22/07/2013	30		569,27					523,69	753,02		546,02		581,69					613,54					423,00		436,44	394,77					614,54	+ 0,6%	
29/07/2013	31		570,10					526,97	760,70		596,10		626,45					611,63					429,00		418,82	394,77					625,32	+ 1,8%	
05/08/2013	32		574,97					545,84	760,85		597,12		626,45					618,80					429,00		404,62	470,25					632,36	+ 1,1%	
12/08/2013	33		574,97					553,06	755,73		572,29		627,14					617,88					429,00		399,56	496,77					632,68	+ 0,0%	
19/08/2013	34		574,97					545,93	770,09		576,06		624,86					632,13					429,00		414,50	496,77					635,73	+ 0,5%	
26/08/2013	35		574,97					559,00	764,18		603,04		679,33					610,98					429,00		414,17	459,03					644,90	+ 1,4%	
02/09/2013	36		574,97					559,10	775,11		655,37		681,46					625,21					429,00		420,00	441,69					650,23	+ 0,8%	
09/09/2013	37		574,97					557,32	765,22		603,96		681,33					620,03					441,00		411,82	437,61					645,80	- 0,7%	
16/09/2013	38		574,97					557,00	769,77		547,89		683,99					592,63					453,00		407,30	437,61					647,73	+ 0,3%	
23/09/2013	39		574,97					549,95	779,81		566,77		700,76					607,88					453,00		414,24	437,61					651,68	+ 0,6%	
30/09/2013	40		574,97					540,33	775,60		644,23		706,82					585,40					453,00		431,75	437,61					648,55	- 0,5%	
07/10/2013	41		574,97					543,66	725,61		639,80		706,82					634,00					467,00		413,88	417,21					631,16	- 2,7%	
14/10/2013	42		574,97					536,28	725,05		614,21		726,77					599,19					467,00		431,21	417,21					630,47	- 0,1%	
21/10/2013	43		574,28					545,79	698,28		613,87		702,79					618,06					467,00		420,00	416,19					620,30	- 1,6%	
28/10/2013	44		574,97																														

PRIX OVINS LOURDS

DG-Agri-C4, Meat sector



HEAVY LAMB

EU_H		Country Code/Currency																								€ per 100 kg carcass				EU_28					
2013		BE	BG	CZ	DK	DE	EE	GR	ES	FR	HR	IE	IT	CY	LV	LT	HU	MT	NL	AT	PL	PT	RO	SI	SK	FI	SE	NI	GB	UK	EU_28				
Weightings from 01/07/2013 until --/--		0,43			0,28	6,64	0,11		4,55	17,78				9,39		0,54				2,29	1,33	0,12					7,34				0,97			48,19	100,00
Week beginning	Week N°	EUR	EUR	EUR	EUR	EUR	EUR	EUR	EUR	EUR	EUR	EUR	EUR	EUR	EUR	EUR	EUR	EUR	EUR	EUR	EUR	EUR	EUR	EUR	EUR	EUR	EUR	EUR	EUR	EUR	EUR	EUR	EUR	EURO	Compare to last week
31/12/2012	1	476,76				502,86	351,95		499,68	623,00		394,36		506,00						474,76	536,00	388,14		233,86				422,12	370,43	410,53	407,67	445,50	-1,1%		
07/01/2013	2	452,75				503,88	235,25		478,90	623,00		323,05		494,00						471,95	550,00	364,07		234,06				435,97	369,23	409,19	406,34	438,06	-1,7%		
14/01/2013	3	441,79				490,62	224,40		430,26	598,00		375,99		480,00						468,39	543,00	406,07		236,39				429,96	353,87	393,32	390,51	426,85	-2,6%		
21/01/2013	4	437,79				522,24	183,73		408,93	582,00		377,20		466,00						464,49	536,00	323,48		268,05				424,22	360,74	395,46	392,98	428,42	+0,4%		
28/01/2013	5	440,67				486,54	204,00		403,21	577,00		379,56		456,00						464,12	535,00	344,02		236,51				454,49	355,04	389,08	386,66	419,81	-2,0%		
04/02/2013	6	440,67				512,04	204,00		395,25	568,00		391,07		455,00						462,72	531,00	359,68		252,72				481,36	356,50	404,02	400,63	428,82	+2,1%		
11/02/2013	7	456,21				479,40	204,00		389,09	552,00		393,63		449,00						469,77	526,00	359,68		221,45				494,06	387,43	419,12	416,86	429,57	+0,2%		
18/02/2013	8	454,27				495,72	313,01		390,63	548,00		408,36		461,00						470,56	532,00	361,56		252,22				499,01	400,63	419,98	418,60	434,71	+1,2%		
25/02/2013	9	462,58				491,64	163,20		400,56	547,00		420,81		466,00						464,04	523,00	362,87		252,85				510,12	417,23	427,57	426,84	439,60	+1,1%		
04/03/2013	10	461,61				505,92	315,00		402,57	559,00		450,72		486,00						447,94	545,00	363,94		230,48				532,84	432,89	464,48	462,23	461,39	+5,0%		
11/03/2013	11	490,99			466,08	527,34	315,00		402,57	567,00		460,55		501,00						478,13	532,00	361,38		235,48				527,44	456,69	495,12	492,38	482,17	+4,5%		
18/03/2013	12	536,70				518,16	295,44		406,83	589,00		475,33		500,00						532,28	536,00	370,81		246,82				538,56	478,08	532,32	528,45	505,79	+4,9%		
25/03/2013	13	546,72				506,94	287,64		406,83	611,00		485,67		487,00						533,84	549,00	353,74		237,62				530,65	482,53	531,19	527,72	508,81	+0,6%		
01/04/2013	14	552,88			472,54	510,00	275,40		420,57	614,00		492,14		484,00						501,55	546,00	358,70		229,82				533,57	492,25	536,67	533,50	513,51	+0,9%		
08/04/2013	15	534,70			473,93	516,12	244,57		420,57	620,00		492,14		491,00						497,71	529,00	384,26		246,83				539,93	494,41	553,14	548,95	523,58	+2,0%		
15/04/2013	16	547,46			466,81	502,86	274,61		420,57	624,00		506,21		480,00						508,72	535,00	362,24		253,93				554,45	489,01	533,97	530,77	516,56	-1,3%		
22/04/2013	17	549,10			484,02	499,80	278,10		402,57	623,00		503,48		481,00						506,79	522,00	386,30		255,37				547,57	498,44	542,50	539,36	519,26	+0,5%		
29/04/2013	18	528,81			482,06	504,90	294,43		402,38	623,00		514,62		479,00						506,64	535,00	385,30		266,41				557,62	529,71	557,71	555,71	529,56	+2,0%		
06/05/2013	19	528,81			487,31	487,56	287,23		412,94	621,00		518,46		484,00						511,78	525,00	372,29		241,98				556,88	541,61	576,20	573,74	535,86	+1,2%		
13/05/2013	20	523,37			488,07	500,82	239,57		422,39	619,00		536,56		484,00						515,28	524,00	356,44		233,57				560,82	587,96	586,22	586,34	543,94	+1,5%		
20/05/2013	21	515,89			474,01	499,80	281,52		428,65	620,00		533,96		484,00						514,96	516,00	359,66		251,67				559,18	568,11	581,67	580,70	542,55	-0,3%		
27/05/2013	22	515,89			485,30	494,70	311,97		440,80	615,00		505,83		480,00						512,40	513,00	359,81		246,63				559,16	519,84	578,33	574,16	535,93	-1,2%		
03/06/2013	23	486,86			491,72	514,08	353,52		462,03	610,00		480,73		480,00						523,11	518,00	352,68		226,59				567,40	502,45	586,50	580,51	537,24	+0,2%		
10/06/2013	24	486,86			490,03	508,98	262,55		476,75	608,00		477,17		481,00						543,72	531,00	356,43		222,47				555,48	495,89	576,44	570,70	532,21	-0,9%		
17/06/2013	25	486,16			489,25	498,78	300,26		480,96	610,00		480,38		480,00						535,61	523,00	354,33		230,20				551,51	500,28	562,96	558,49	526,60	-1,1%		
24/06/2013	26	488,14			480,78	516,12	285,53		482,73	617,00		490,04		478,00						536,29	497,00	349,87		231,19				536,10	503,94	577,24	572,01	536,13	+1,8%		
01/07/2013	27	488,14			457,64	523,26	250,26		495,22	617,00		478,37		484,00						538,86	503,00	362,98		233,52				536,64	487,95	573,04	566,98	533,36	-0,5%		
08/07/2013	28	484,23			493,27	516,12	322,38		498,20	634,00		469,78		484,00						556,88	515,00	356,38		234,06				542,93	476,90	561,22	555,20	530,39	-0,6%		
15/07/2013	29	486,93			492,85	505,92	291,72		503,88	645,00		474,09		481,00						547,42	501,00	347,03		234,29				545,20	480,54	549,86	544,92	526,97	-0,6%		
22/07/2013	30	486,93			501,64	530,40	291,72		498,20	644,00		440,36		480,00						550,92	529,00	350,07		227,12				548,23	422,92	475,73	471,97	489,82	-7,0%		
29/07/2013	31	486,93			492,33	511,02	228,19		503,67	646,00		428,26		478,00						539,05	527,00	372,83		226,64				533,10	429,22	475,37	472,08	487,50	-0,5%		
05/08/2013	32	478,04			486,78	524,28	256,07		512,76	645,00		432,88		486,00						555,78	512,00	375,19		225,59				529,34	437,71	493,02	489,08	497,33	+2,0%		
12/08/2013	33	478,04			484,37	528,36	231,54		512,66	651,00		431,01		485,00						529,38	529,00	353,51		225,41				511,78	430,12	494,25	489,68	498,12	+0,2%		
19/08/2013	34	471,61			484,35	526,32	184,13		514,97	657,00		420,02		490,00						536,60	522,00	372,16		289,24				505,86	418,75	493,38	488,06	502,01	+0,8%		
26/08/2013	35	468,69			472,47	525,62	210,39		514,97	663,00		414,90		495,00						545,43	528,00	369,95		239,70				482,59	413,90	478,91	474,27	492,34	-1,9%		
02/09/2013	36	474,42			482,65	523,66	253,48		516,60	659,00		406,75		508,00						536,07	528,00	368,68		232,73				472,00	410,43	473,22	468,74	487,48	-1,0%		
09/09/2013	37	478,81			491,55	525,20	212,33		517,50	655,00		398,71		501,00						532,96	523,00	371,58		224,17				454,10	402,78	468,31	463,63	482,72	-1,0%		
16/09/2013	38	462,94			500,92	533,34	187,18		515,77	655,00		396,30		504,00						525,92	539,00	360,82		239,89				436,63	396,42	461,78	457,12	480,83	-0,4%		
23/09/2013	39	465,89			487,55	531,20	200,38		513,85	652,00		391,26		509,00						525,92	538,00	351,19		239,73				418,30	399,27	460,45	456,09	478,90	-0,4%		
30/09/2013	40	479,89			479,90	519,66	200,38		520,18	648,00		399,87		525,00						512,90	540,00	351,94		243,58				406,37	397,31	458,62	454,25	477,66	-0,3%		
07/10/2013	41	481,54			486,39	538,14	208,40		525,57	646,00		402,91		535,00						505,82	525,00	353,69		231,29			397,64	400,79	396,21	456					