



Les Cotations toutes espèces

SEMAINE N° 2014 - 21

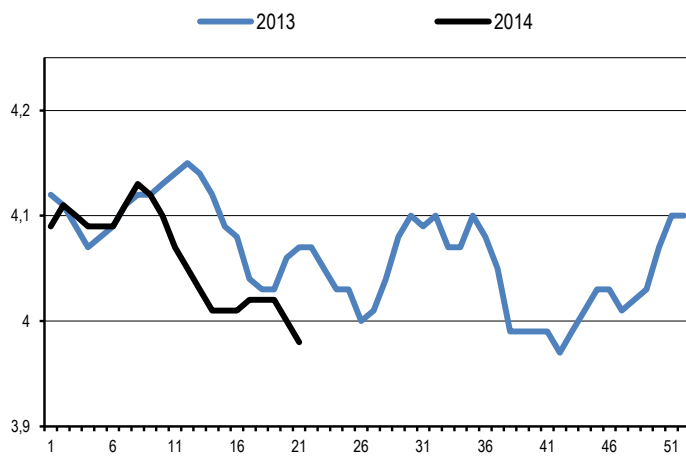
19/5/14 - 25/5/14

I - C O T A T I O N S N A T I O N A L E S

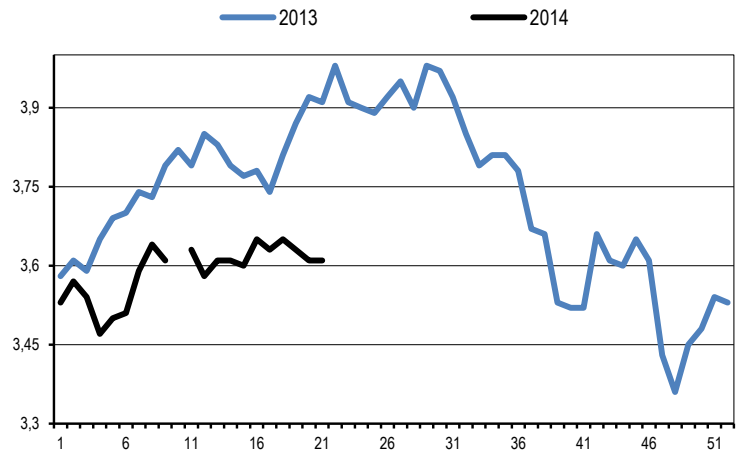


GROS BOVINS ENTREE-ABATTOIR - Etat d'engraissement 3 en €/kg

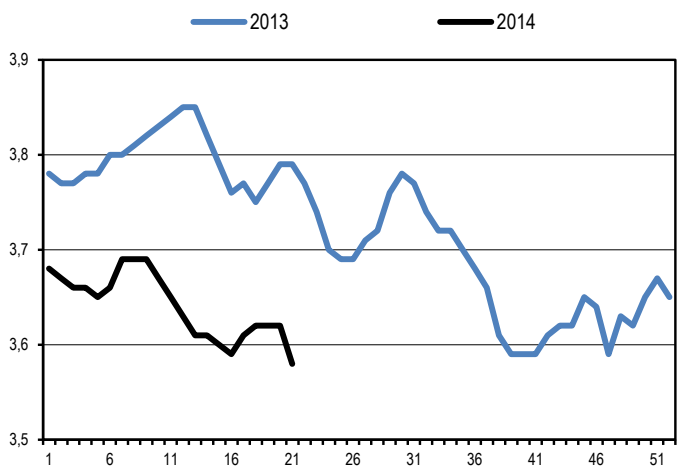
JB - VIANDE U= €/kg



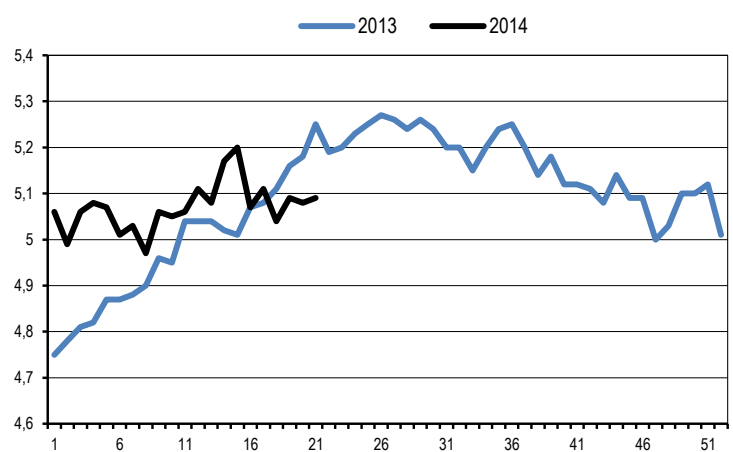
GENISSES / VIANDE MIXTE LAIT O= / €/kg



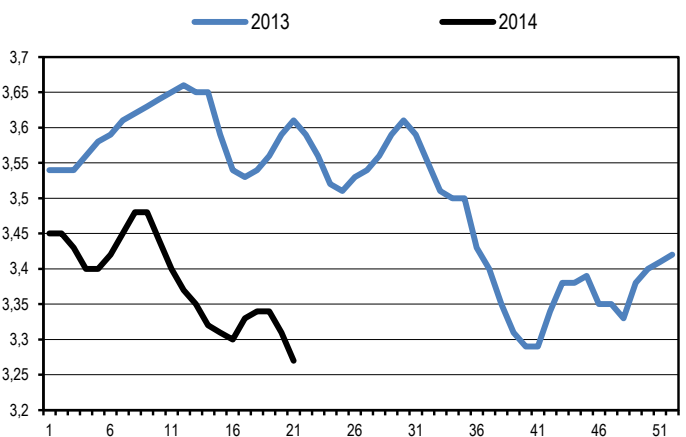
JB - MIXTE R= / €/kg



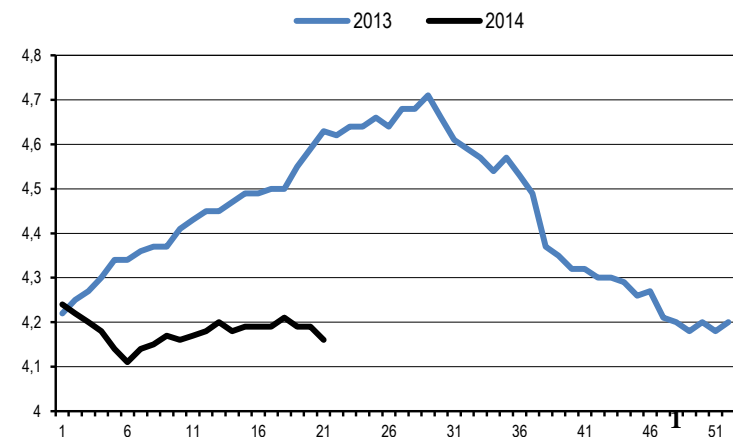
GENISSES / VIANDE U= / €/kg



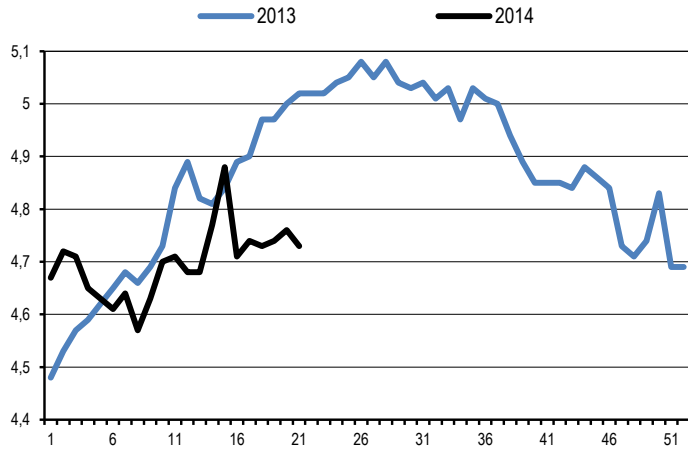
JB - LAIT O= / €/kg



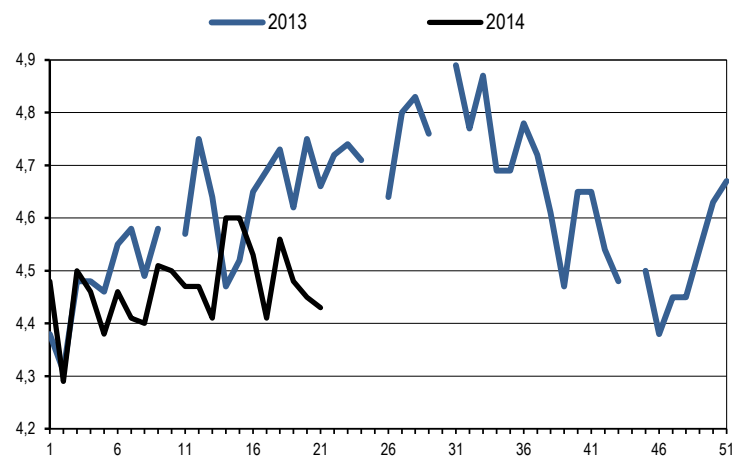
GENISSES / VIANDE R= / €/kg



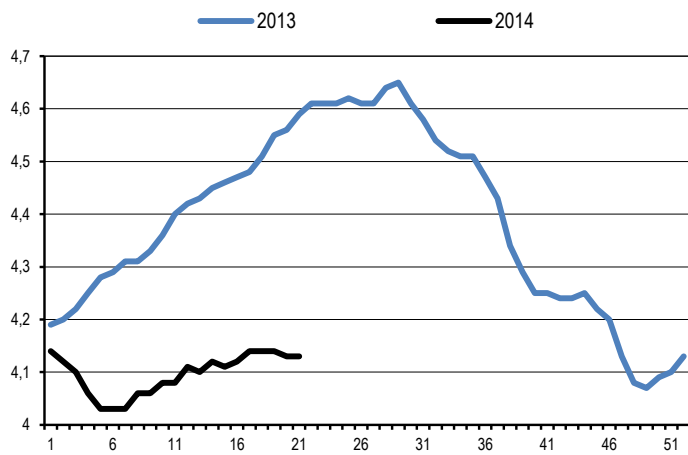
VACHES / VIANDE TOUTE RACE U= / €/kg



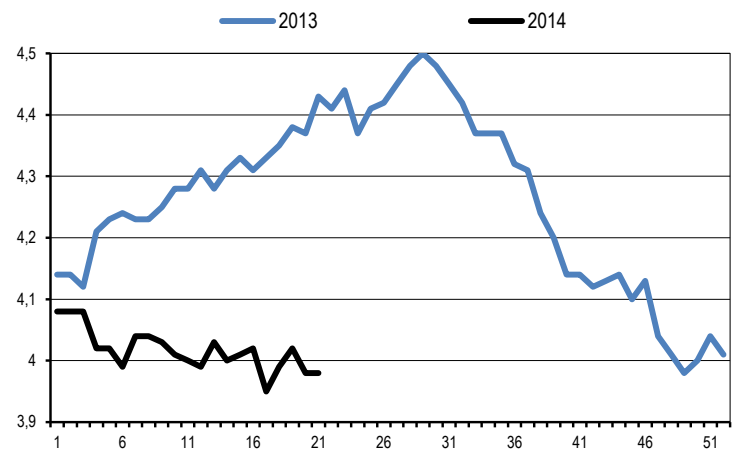
BOEUFs / VIANDE U= / €/kg



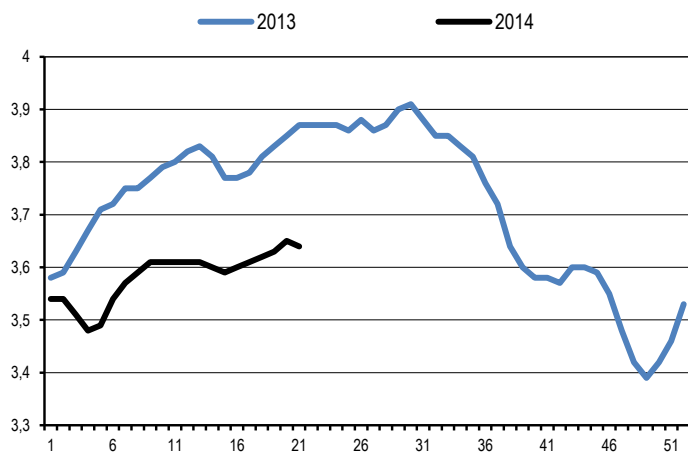
VACHES / VIANDE TOUTE RACE R= / €/kg



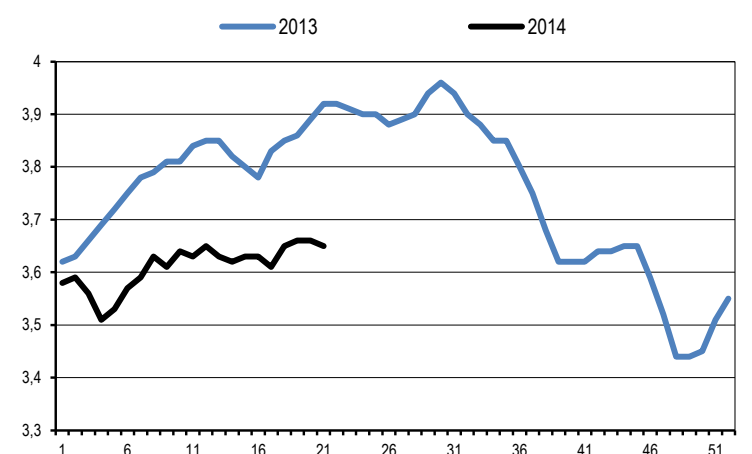
BOEUFs / VIANDE R= / €/kg



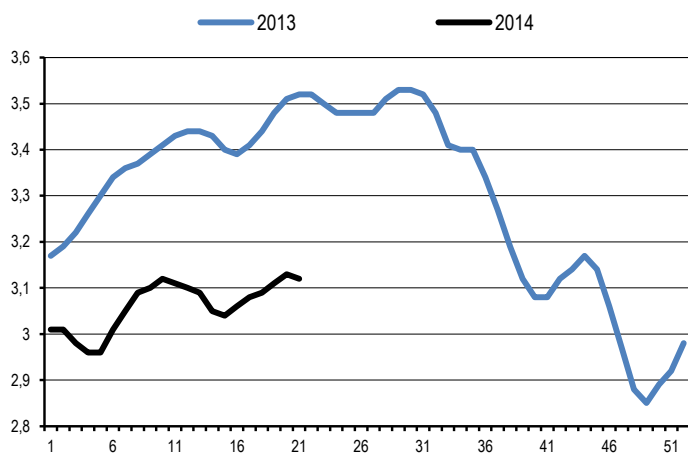
VACHES / MIXTE O= / €/kg



BOEUFs / MIXTE O= / €/kg



VACHES / LAIT P= / €/kg



en Euro/kg net, frais de transport inclus																			
	Jeunes Bovins 8 à 24 mois	Jeunes Bovins 12 à 24 mois				Taureaux	Bœufs			Génisses			Vaches						
Typologie	Viande mixte lait	Viande hors BI/Parth	Blonde d'A et Parth	Mixte	Lait	Viande mixte lait	Viande	Mixte	Lait	Viande mixte lait	Viande +350kg	Mixte lait	Viande Toutes races. Tous poids/âge	Viande hors BI/Parth -10 ans +350kg	Blonde d'A et Parth -10 ans +350kg	Charolaise -10 ans +350kg	Limousine -10 ans +350kg	Mixte	Lait
Conformation et tiers de classe																			
E Var.	4,32 -0,01	4,23 0,01	4,41 -0,01				5,75			6,06 0,12	6,06 0,12		5,66 -0,14	5,64 -0,22	-				
U+ Var.		4,03 -0,02	4,35 =				-				5,30 0,09			4,78 -0,05	5,60 -0,06		5,01		
U= Var.	4,03 -0,02	3,98 -0,02	4,23 0,01			3,05 -0,03	4,43 -0,02			4,85 -0,01	5,09 0,01	-	4,73 -0,03	4,63 -0,11	5,47 0,10	4,29 =	4,94 -0,25		
U- Var.		3,93 -0,02	4,11 -0,02				4,30 0,01				4,74 -0,01	-		4,38 -0,02	5,16 0,01	4,15 -0,01	4,77 -0,04		
R+ Var.		3,89 -0,02					4,12 0,02				4,37 -0,04	-		4,20 0,01	4,88 -0,01	4,06 -0,01	4,66 -0,02		
R= Var.	3,78 -0,05	3,78 -0,04		3,58 -0,04		2,97 -0,03	3,98 =			4,23 -0,02	4,16 -0,03	-	4,13 =	4,06 -0,01		4,00 -0,02			
R- Var.		3,63 -0,08		3,55 -0,03			3,82 -0,01	3,72 -0,04			3,99 -0,04	-		3,96 -0,02				3,74 -0,02	
O+ Var.				3,51 -0,04	3,30 -0,03		3,71 -0,03	3,70 -0,02				-		3,81 -0,01				3,70 =	
O= Var.	3,32 -0,04			3,45 -0,05	3,27 -0,04	2,67 -0,01	3,55 -0,05	3,65 -0,01	3,23 -0,04	3,61 =		-	3,68 -0,03					3,64 -0,01	3,20 =
O- Var.					3,26 -0,03		3,39	3,52 -0,02	3,23 =			-						3,52 =	3,17 =
P+ Var.					3,26 -0,03				3,22 =									3,35 0,03	3,16 =
P= Var.	3,25 -0,04				3,21 -0,03				3,20 =				3,23 -0,02						3,12 -0,01
P- Var.																			2,98 -0,06

Légende : Niveaux d'engraissements retenus pour les Jeunes Bovins, Bœufs, Génisses et Vaches :
 - conformations E et U : niveaux 2 et 3
 - conformations R,O et P: niveau 3
 Niveaux d'engraissements retenus pour les taureaux : niveau 2 et 3 confondus pour toutes les conformations.
 hors BI/Parth : hors Blonde d'Aquitaine et Parthenaise
 Blonde d'A et Parth : Blonde d'Aquitaine et Parthenaise

Prix moyen pondéré Entrée Abattoir 3,80 (-0,01)
Etat d'engraissement 3

SEMAINE N° 21 DU 19/05/2014 AU 25/05/2014

COTATIONS DU BASSIN NORD-EST

en Euro/kg net, frais de transport inclus																		
Typologie	Jeunes Bovins 12 à 24 mois				Taureaux	Boeufs			Génisses		Vaches							
	Viande hors BI/Parth	Blonde d'A et Parth	Mixte	Lait	Viande mixte lait	Viande	Mixte	Lait	Viande +350kg	Mixte Lait	Viande hors BI/Parth -10 ans +350kg	Blonde d'A et Parth -10 ans +350kg	Charolaise -10 ans +350kg	Limousine -10 ans +350kg	Mixte	Lait		
E Var.	4,83 0,19	-				-			-		5,67 0,02	-						
U+ Var.	3,98 -0,02	4,22 -0,03			2,97 -0,06	-			-		-	-		-				
U= Var.	3,95 -0,03	4,20 -0,02				-			5,20	-	-	-	-	-	-			
U- Var.	3,89 -0,03	4,09 -0,03				-			4,91 -0,07	-	4,19 0,01	5,07	4,10	-				
R+ Var.	3,85 -0,01				2,90	4,13 0,05			4,35 0,01	-	4,06 -0,02	-	4,03 -0,01	-				
R= Var.	3,73 -0,02		3,58 -0,03			3,93 -0,07			4,05 -0,05	-	3,98 -0,02		3,97 -0,03					
R- Var.	3,55		3,56 -0,03			3,81	-		-	-	3,86 0,02				-			
O+ Var.			3,47 -0,07	3,28	2,57 -0,02	-	3,66			-	-					3,61 -0,02		
O= Var.			3,37 -0,09	3,26 -0,04				3,61 0,07	3,25 0,02		-						3,59 0,02	3,19 0,01
O- Var.				3,25 -0,04					3,23 0,01		-							3,16 -0,01
P+ Var.				3,25 -0,02				3,22 =									3,16 0,01	
P= Var.				-				3,22 0,01									3,10 -0,01	
P- Var.																	-	

Commentaire : MARCHÉ DIFFICILE EN RAISON D'UNE OFFRE PLUS IMPORTANTE.

Légende : Niveaux d'engraissements retenus pour les Jeunes Bovins, Bœufs, Génisses et Vaches :

- conformations E et U : niveaux 2 et 3
- conformations R,O et P: niveau 3

Niveaux d'engraissements retenus pour les taureaux : niveau 2 et 3 confondus pour toutes les conformations.

hors BI/Parth : hors Blonde d'Aquitaine et Parthenaise
Blonde d'A et Parth : Blonde d'Aquitaine et Parthenaise

Les grilles de cotation sont modifiées par l'arrêté du 9 août 2013. A partir du 22 octobre 2013, la comparaison des nouvelles cotations avec les précédentes publications doit être effectuée avec prudence et tenir compte des changements de grilles. Pour plus d'informations, veuillez prendre contact avec FranceAgriMer par email à cotations.dep@franceagrimer.fr .

SEMAINE N° 21 DU 19/05/2014 AU 25/05/2014

COTATIONS DU BASSIN CENTRE-EST

en Euro/kg net, frais de transport inclus																	
Typologie	Jeunes Bovins 12 à 24 mois				Taureaux	Boeufs			Génisses		Vaches						
	Viande hors BI/Parth	Blonde d'A et Parth	Mixte	Lait	Viande mixte lait	Viande	Mixte	Lait	Viande +350kg	Mixte Lait	Viande hors BI/Parth -10 ans +350kg	Blonde d'A et Parth -10 ans +350kg	Charolaise -10 ans +350kg	Limousine -10 ans +350kg	Mixte	Lait	
E Var.	-	-				-			6,19		-	-					
U+ Var.	3,97 -0,03	4,36			2,98 -0,05	-			5,11 0,21		4,29	-		-			
U= Var.	3,96 -0,02	4,22				-			4,81 -0,07	-	4,27 -0,01	-	4,27 0,03	-			
U- Var.	3,92 -0,01	-				-			4,59 0,02	-	4,19 0,03	-	4,12 0,01	4,72			
R+ Var.	3,88 =				2,94 -0,03	-			4,29 -0,01	-	4,05 0,01	-	4,03 =	4,48 -0,13			
R= Var.	3,80 -0,05		3,58 -0,04			-			4,17 -0,04	-	3,98 -0,01		4,00 0,01				
R- Var.	3,71 -0,07		3,57 -0,03			-	-		4,07	-	3,93 -0,02				3,72 -0,02		
O+ Var.			3,56 -0,03	-	-	-	-			-	3,76 -0,03				3,68 -0,01		
O= Var.			3,53 =	3,33 -0,04				-			-					3,61 -0,02	3,25 0,03
O- Var.				3,28 -0,06				-			-						3,19 -0,01
P+ Var.				3,30												3,19 0,01	
P= Var.				-												3,15 0,01	
P- Var.																-	

Commentaire : QUORUM NON ATTEINT = 4 PARTICIPANTS DONC APPLICATION RÉSEAU.

Légende : Niveaux d'engraissements retenus pour les Jeunes Bovins, Boeufs, Génisses et Vaches :

- conformations E et U : niveaux 2 et 3

- conformations R,O et P: niveau 3

Niveaux d'engraissements retenus pour les taureaux : niveau 2 et 3 confondus pour toutes les conformations.

hors BI/Parth : hors Blonde d'Aquitaine et Parthenaise
Blonde d'A et Parth : Blonde d'Aquitaine et Parthenaise

SEMAINE N° 21 DU 19/05/2014 AU 25/05/2014

COTATIONS DU BASSIN GRAND-SUD

en Euro/kg net, frais de transport inclus																	
Typologie	Jeunes Bovins 12 à 24 mois				Taureaux	Boeufs			Génisses		Vaches						
	Viande hors BI/Parth	Blonde d'A et Parth	Mixte	Lait	Viande mixte lait	Viande	Mixte	Lait	Viande +350kg	Mixte Lait	Viande hors BI/Parth -10 ans +350kg	Blonde d'A et Parth -10 ans +350kg	Charolaise -10 ans +350kg	Limousine -10 ans +350kg	Mixte	Lait	
E	4,08	-				-			-		-	-					
Var.	-0,06																
U+	4,08	4,51			3,07 =	-			5,35		5,04	-		-			
Var.	-0,01	-0,06							0,12		-0,01						
U=	4,06	4,45				-			5,06	-	4,77	-	-	4,89			
Var.	-0,02	0,02							-0,03		-0,32			-0,39			
U-	4,04	-				-			4,74	-	4,54	5,24	4,18	4,73			
Var.	-0,02								-0,06		-0,06	0,15	0,01	-0,03			
R+	-					-			4,35	-	4,44	4,97	4,10	4,65			
Var.									-0,11		0,04	0,09	-0,03	-0,03			
R=	-		-			-			-	-	4,29		4,05				
Var.											-0,06		-0,04				
R-	-		-			-	-		-	-	4,19				-		
Var.											-0,12						
O+			-	-		-	-			-	4,02				3,71		
Var.															0,01		
O=			-	-		-	-			-					3,64	-	
Var.															0,01		
O-				-												3,17	
Var.																	
P+				-												3,18	
Var.																-0,01	
P=				-												3,11	
Var.																-0,03	
P-																2,87	
Var.																-0,21	

Commentaire : APPLICATION DU RESEAU .

Légende : Niveaux d'engraissements retenus pour les Jeunes Bovins, Boeufs, Génisses et Vaches : - conformations E et U : niveaux 2 et 3 - conformations R,O et P: niveau 3 Niveaux d'engraissements retenus pour les taureaux : niveau 2 et 3 confondus pour toutes les conformations.	hors BI/Parth : hors Blonde d'Aquitaine et Parthenaise Blonde d'A et Parth : Blonde d'Aquitaine et Parthenaise
---	---

Les grilles de cotation sont modifiées par l'arrêté du 9 août 2013. A partir du 22 octobre 2013, la comparaison des nouvelles cotations avec les précédentes publications doit être effectuée avec prudence et tenir compte des changements de grilles. Pour plus d'informations, veuillez prendre contact avec FranceAgriMer par email à cotations.dep@franceagrimer.fr .

SEMAINE N° 21 DU 19/05/2014 AU 25/05/2014

COTATIONS DU BASSIN GRAND-OUEST

en Euro/kg net, frais de transport inclus																	
Typologie	Jeunes Bovins 12 à 24 mois				Taureaux	Bœufs			Génisses		Vaches						
	Viande hors BI/Parth	Blonde d'A et Parth	Mixte	Lait	Viande mixte lait	Viande	Mixte	Lait	Viande +350kg	Mixte Lait	Viande hors BI/Parth -10 ans +350kg	Blonde d'A et Parth -10 ans +350kg	Charolaise -10 ans +350kg	Limousine -10 ans +350kg	Mixte	Lait	
E	4,17	4,37				5,76			-		-	-					
Var.	-0,03	=															
U+	4,02	4,30			3,08 -0,04	-			5,38		-	5,67		-			
Var.	-0,02	0,01								-0,05		-0,01					
U=	3,98	4,20				4,48			5,16	-	4,68	5,49	4,37	5,11			
Var.	-0,02	=							-0,01	0,01	0,07						
U-	3,94	4,11				4,34			4,78	-	4,44	5,16	4,18	4,86			
Var.	-0,03	-0,02				0,03			-0,03	-0,06	-0,05	-0,05	-0,05				
R+	3,90				2,99 -0,03	4,11			4,45	-	4,27	4,86	4,10	4,74			
Var.	-0,03					=			-0,04		-0,02	-0,07	-0,02	=			
R=	3,79		3,57			3,98			4,18	-	4,07		4,01				
Var.	-0,03		-0,06		0,01			-0,01		-0,03		-0,03					
R-	3,65		3,53			3,82	3,73		3,98	-	3,95				3,75		
Var.	-0,04		-0,04			-0,02	-0,05		-0,04		-0,03				-0,01		
O+			3,50	3,31	2,67 -0,01	3,76	3,71			-	3,80				3,71		
Var.			-0,05	-0,01		=		-0,03				=			=		
O=			3,45	3,27				3,66	3,22		-					3,65	3,19
Var.			-0,06	-0,04			-0,02	-0,03							-0,01	=	
O-				3,26				3,22		-						3,17	
Var.				-0,03				-0,02							=		
P+				3,26				3,21								3,16	
Var.				-0,03				-0,01							=		
P=				3,19				3,18								3,13	
Var.				-0,04				-0,02							=		
P-																2,99	
Var.																-0,05	

Commentaire : Baisse généralisée, plus marquée dans les JB, et reconduction dans les vaches laitières.

Légende : Niveaux d'engraissements retenus pour les Jeunes Bovins, Bœufs, Génisses et Vaches :

- conformations E et U : niveaux 2 et 3
- conformations R,O et P : niveau 3

Niveaux d'engraissements retenus pour les taureaux : niveau 2 et 3 confondus pour toutes les conformations.

hors BI/Parth : hors Blonde d'Aquitaine et Parthenaise
Blonde d'A et Parth : Blonde d'Aquitaine et Parthenaise

Les grilles de cotation sont modifiées par l'arrêté du 9 août 2013. A partir du 22 octobre 2013, la comparaison des nouvelles cotations avec les précédentes publications doit être effectuée avec prudence et tenir compte des changements de grilles. Pour plus d'informations, veuillez prendre contact avec FranceAgriMer par email à cotations.den@franceagrimer.fr



VEAUX DE BOUCHERIE ENTREE-ABATTOIR en €/kg

Commentaires des commissions :

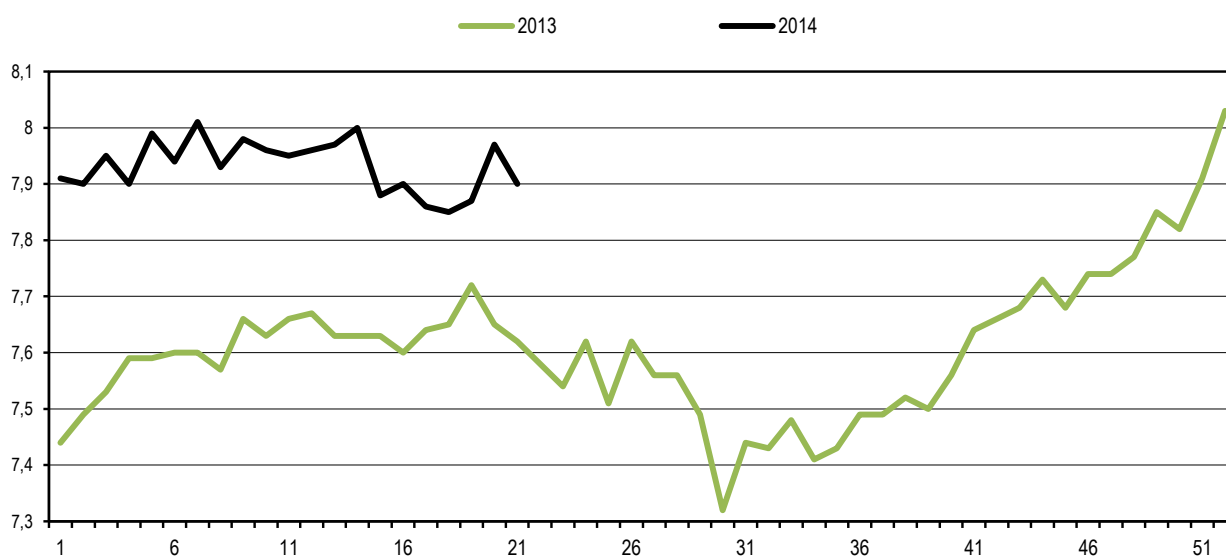
Grand-Nord : Commerce équilibré

Centre-Est : Quorum non atteint, reconduction des prix du réseau.

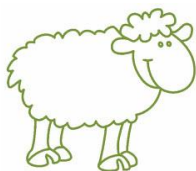
Sud-Ouest : Marché équilibré, quorum non atteint

	E		U		R		O		P	
Blanc			9,13							
Rosé très clair	8,91	-0,30	8,09	-0,18	7,02	+0,01	6,00	-0,06	5,17	-0,17
Rosé Clair	8,58	-0,07	7,90	-0,07	6,93	+0,02	5,93	-0,02	5,29	-0,04
Rose			6,58	-0,17	6,16	+0,06	5,08	-0,08	4,85	=
Rouge							4,33	-0,23		

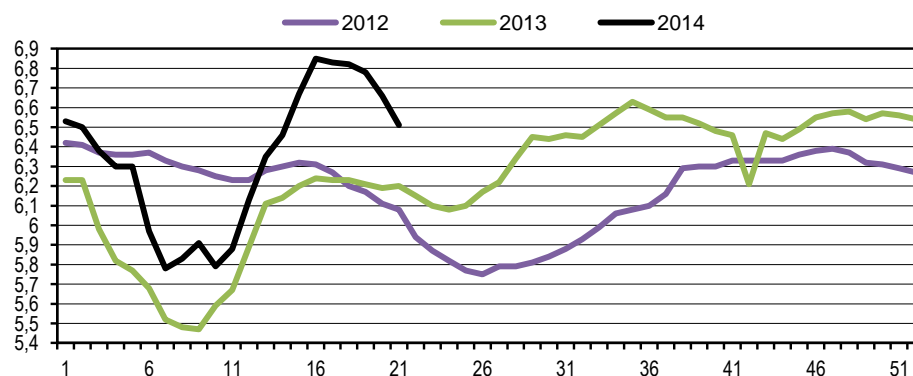
VEAU ROSE CLAIR U - Moyenne nationale €/kg



AGNEAUX / OVINS*



AGNEAUX DE BOUCHERIE/PRIX MOYEN PONDERE €/kg



AGNEAUX / OVINS

*Message d'information de FranceAgriMer :

A partir du 11 février 2014, les cotations sont établies selon une nouvelle grille définie par l'arrêté du 19 décembre 2013 modifiant l'arrêté du 17 octobre 2012 fixant les modalités d'établissement des cotations pour le marché des ovins « entrée abattoir ».

Les changements sont les suivants : transformation de la classe de poids pour les agneaux « - de 16kg » en « 13 à 16 kg », ajout de la conformation U pour les brebis.

Il convient durant les premières semaines de démarrage de lire et d'interpréter avec prudence les cotations ovines. Leur comparaison avec les cotations du précédent système doit tenir compte de ces changements.

Prix Moyen Pondéré "entrée abattoir" HT de carcasse d'ovins de boucherie (Vème quartier inclus) frais de transport inclus*

	€/kg	
PMP AGNEAUX	6,51	-0,15
MOY AGNEAUX METROPOLE RUNGIS	6,76	-0,20
PMP BREBIS	2,15	-0,02

PORC

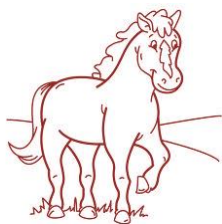


PORC CHARCUTIER REF NAT en €/kg

Prix rendu abattoir hors taxes
carcasse complète avec tête

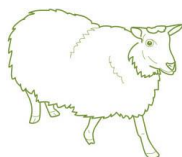
Classe E	1,59
CADRAN (56 TMP)	€/kg
19/05/14	1,408
22/05/14	1,403

EQUIDES



€/kg net entrée-abattoir HT

	EQUIDES - MOYENNES NATIONALES DES EQUIDES D'ORIGINE FRANCAISE									
	ANMAUX JEUNES					CHEVAUX D'AGE				
	laitons légers clairs			poulains lourds foncés(-de 24 mois)		races légères (de - 360 kg)			races lourdes (de + 360 kg)	
	extra	bon	moyen	extra	bon	extra	bon	moyen	extra	bon
moyennes nationales				2,48	2,14	2,32	1,88		1,55	
écart sem -1				=	=	=	=		=	



II- COTATIONS EUROPEENNES OVINS

A partir de 2014, vous retrouverez l'ensemble des cotations ovines en annexe dans un document émanant de la Commission européenne

III- PRIX DE MARCHÉ VIANDE BOVINE

	JEUNE BOVIN			BŒUF					
	U	R		€/100 kg					
				URO	U	R	O	URO	
prix de marché communautaire									
prix de marché français									

source : RNM

Les prix sont en EUROS	prix mini	prix maxi	prix moyen	varia. moy.
BOEUF (coeur) : le kg	0,40	1,00	0,70	=
BOEUF (foie) : le kg	0,85	1,50	1,10	=
BOEUF (hampe) : le kg	4,30	5,50	5,00	=
BOEUF (joue noix) : le kg	5,50	7,00	6,50	=
BOEUF (langue) coupe suisse France : le kg	5,50	6,50	6,00	=
BOEUF (langue) coupe suisse U.E. : le kg	4,50	5,00	4,80	=
BOEUF (onglet) : le kg	7,00	9,50	8,50	=
BOEUF (panse) échaudée : le kg	2,20	2,70	2,40	=
BOEUF (queue) : le kg	3,50	6,00	5,00	=
BOEUF (rognon) : le kg	1,00	1,80	1,30	=
BOEUF jeune bovin génisse (foie) : le kg	1,00	2,70	1,60	=
VEAU (cervelle) : la pièce	2,20	2,60	2,40	=
VEAU (coeur) : le kg	1,00	1,80	1,40	=
VEAU (cuir) blanc : le kg	6,00	7,00	6,50	=
VEAU (cuir) noir : le kg	3,00	4,50	4,00	=
VEAU (foie) blond France : le kg	18,00	19,50	19,00	=
VEAU (foie) U.E. : le kg	7,50	12,00	10,00	=
VEAU (langue) coupe suisse : le kg	5,50	7,50	6,50	=
VEAU (pied) : le kg	0,80	1,20	1,00	=
VEAU (ris) : le kg	20,00	32,00	26,00	=
VEAU (rognon) : la pièce	2,60	4,00	3,60	=
VEAU (tête) blanc roulée : le kg	6,00	8,00	7,50	=
VEAU (tête) noir roulée : le kg	4,00	5,50	4,50	=
JEUNE BOVIN (foie) rose : le kg	3,20	4,50	3,80	=
PORC (cervelle) : la pièce	0,60	0,80	0,70	=
PORC (coeur) : le kg	0,80	1,20	1,00	=
PORC (foie) : le kg	0,80	1,20	1,00	=
PORC (groin) : le kg	1,50	2,00	1,80	=
PORC (joue) : le kg	4,50	7,00	5,50	=
PORC (langue) coupe suisse : le kg	2,40	2,80	2,60	=
PORC (oreille) : le kg	1,80	2,20	2,00	=
PORC (pied) : le kg	1,00	1,20	1,10	=
PORC (queue) : le kg	0,90	1,00	0,95	=
PORC (rognon) : le kg	0,75	1,20	1,00	=
PORC (tête) : le kg	0,50	0,90	0,70	=
AGNEAU (cervelle) : la pièce	1,30	1,70	1,50	=
AGNEAU (coeur) : le kg	2,50	3,50	3,00	=
AGNEAU (foie) : le kg	2,50	3,50	3,00	=
AGNEAU (fressure) : le kg	2,30	3,30	2,80	=
AGNEAU (langue) coupe suisse : le kg	4,00	5,20	4,50	=
AGNEAU (pied) : le kg	1,20	1,50	1,40	=
AGNEAU (ris) : le kg	7,80	9,80	8,80	=
AGNEAU (rognon blanc) : le kg	2,20	3,50	2,80	=