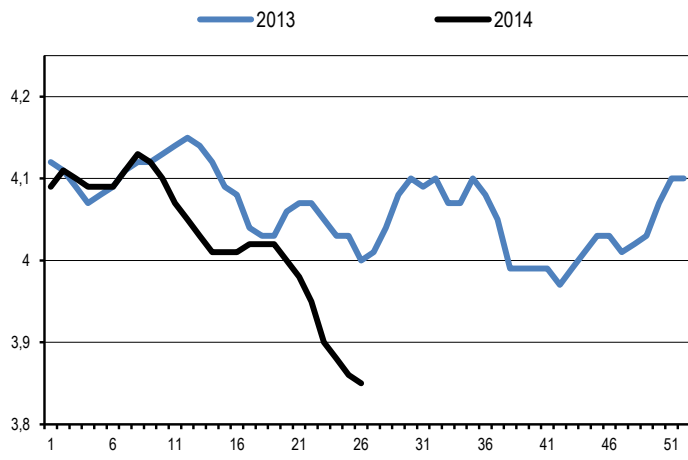


I - C O T A T I O N S N A T I O N A L E S

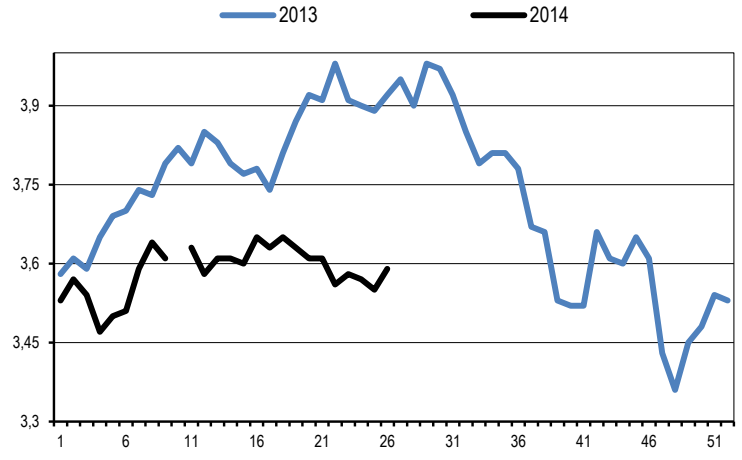


GROS BOVINS ENTREE-ABATTOIR - Etat d'engraissement 3 en €/kg

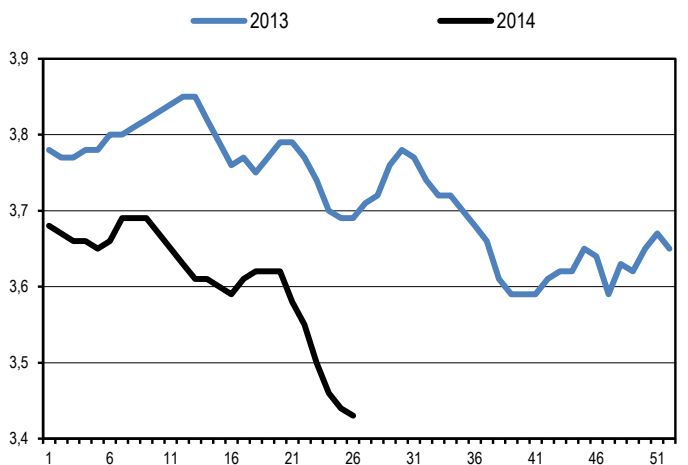
JB - VIANDE U= €/kg



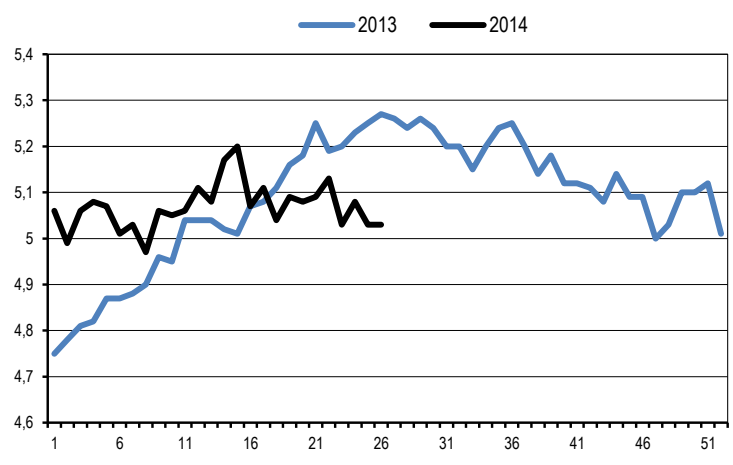
GENISSES / VIANDE MIXTE LAIT O= / €/kg



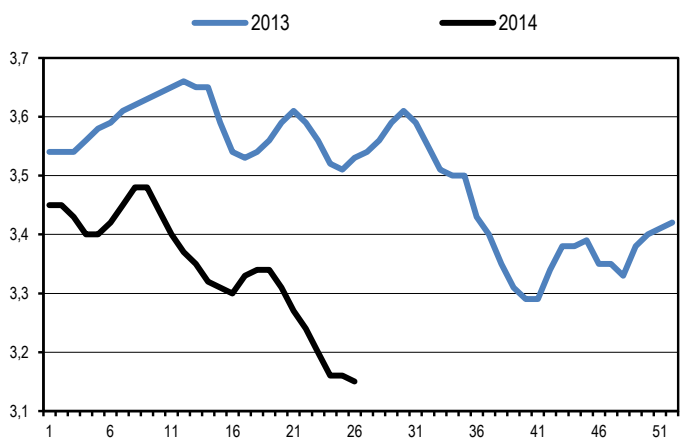
JB - MIXTE R= / €/kg



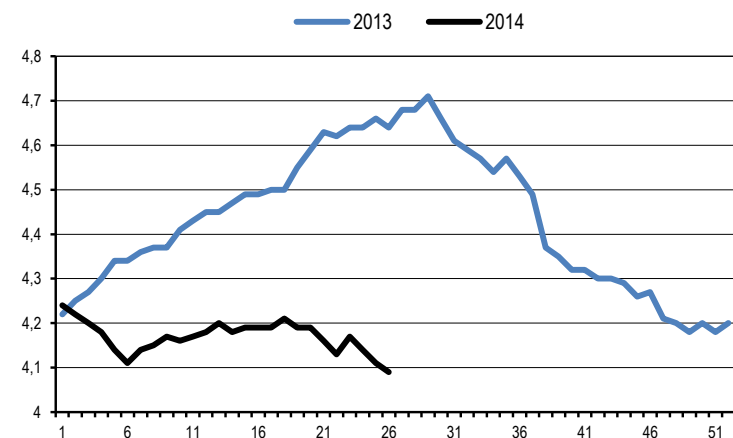
GENISSES / VIANDE U= / €/kg



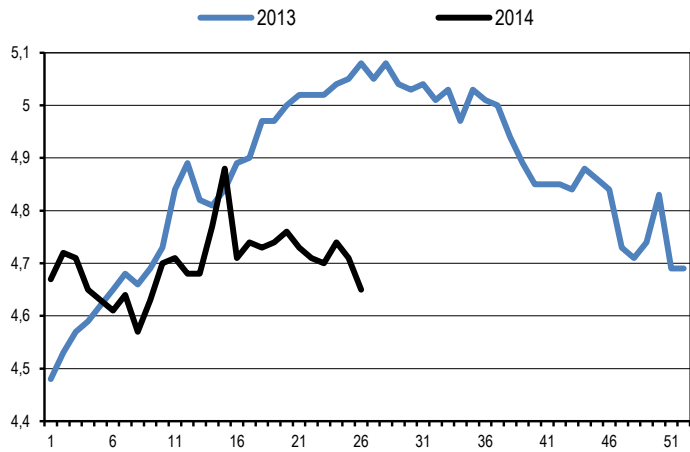
JB - LAIT O= / €/kg



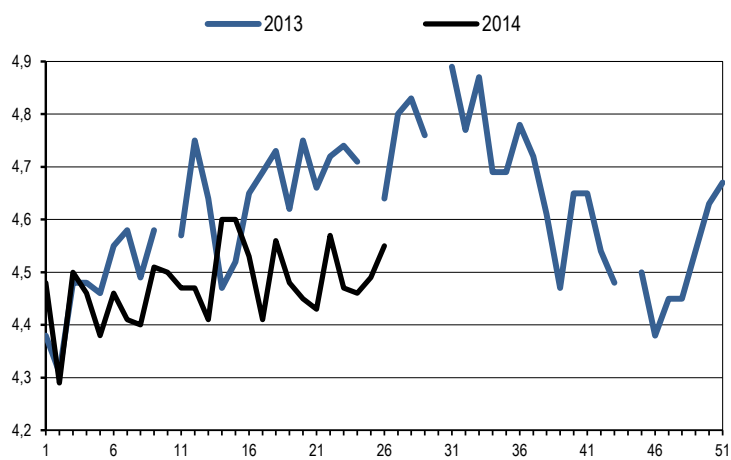
GENISSES / VIANDE R= / €/kg



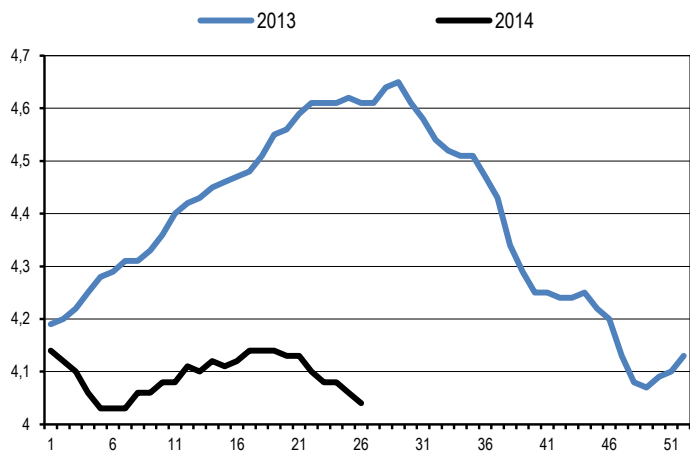
VACHES / VIANDE TOUTE RACE U= / €/kg



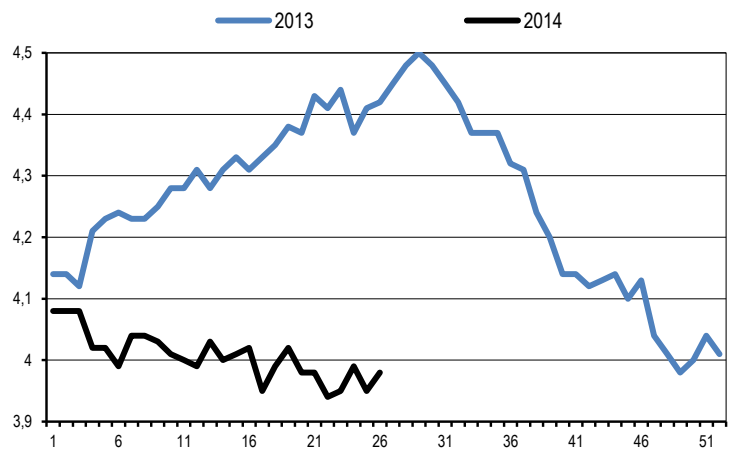
BOEUFs / VIANDE U= / €/kg



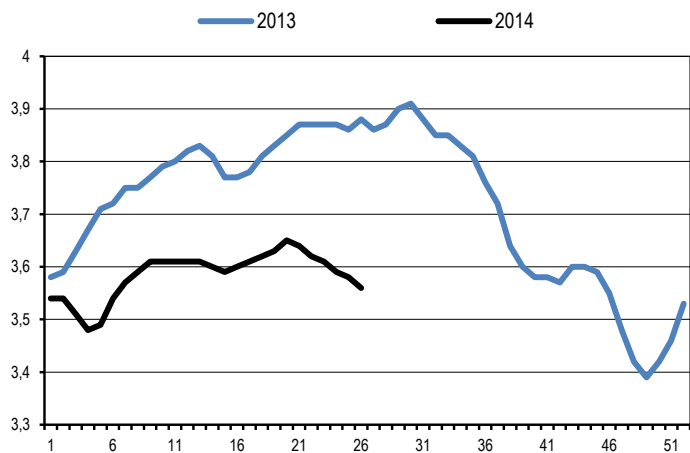
VACHES / VIANDE TOUTE RACE R= / €/kg



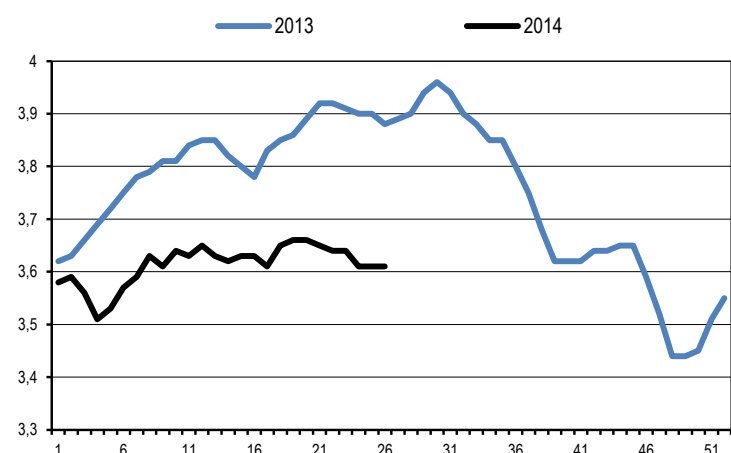
BOEUFs / VIANDE R= / €/kg



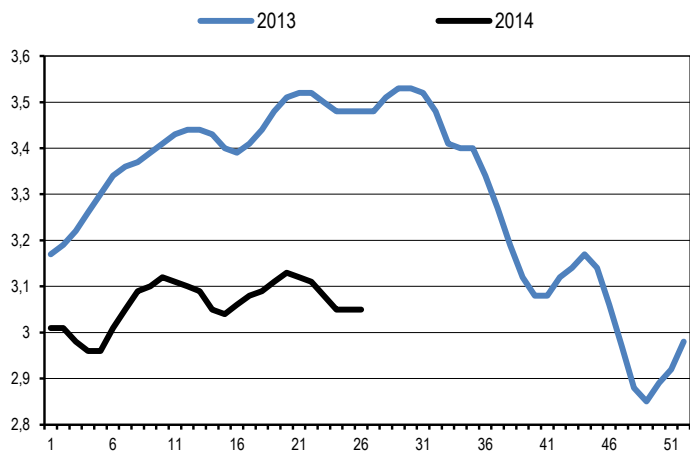
VACHES / MIXTE O= / €/kg



BOEUFs / MIXTE O= / €/kg



VACHES / LAIT P= / €/kg



en Euro/kg net, frais de transport inclus																				
	Jeunes Bovins 8 à 24 mois	Jeunes Bovins 12 à 24 mois				Taureaux	Bœufs			Génisses			Vaches							
Typologie	Viande mixte lait	Viande hors BI/Parth	Blonde d'A et Parth	Mixte	Lait	Viande mixte lait	Viande	Mixte	Lait	Viande mixte lait	Viande +350kg	Mixte lait	Viande Toutes races. Tous poids/âge	Viande hors BI/Parth -10 ans +350kg	Blonde d'A et Parth -10 ans +350kg	Charolaise -10 ans +350kg	Limousine -10 ans +350kg	Mixte	Lait	
Conformation et tiers de classe																				
E Var.	4,27 0,02	4,15 0,04	4,40 =				-			6,10 0,12	6,10 0,12		5,72 0,08	5,69 0,04	-					
U+ Var.		3,92 -0,02	4,30 -0,02				-				5,33 0,05			4,71 -0,12	5,61 -0,06			-		
U= Var.	3,92 -0,01	3,85 -0,01	4,18 =			2,93 =	4,55 0,06			4,77 -0,02	5,03 =	-	4,65 -0,06	4,53 -0,07	5,40 0,03	4,22 0,02	4,91 -0,03			
U- Var.		3,82 =	4,08 0,04				4,26 =				4,67 -0,01	-		4,30 -0,04	5,17 0,01	4,09 =	4,70 -0,11			
R+ Var.		3,78 0,01					4,09 -0,02				4,30 -0,02	-		4,10 =	4,85 -0,02	3,99 =	4,58 -0,01			
R= Var.	3,70 0,02	3,69 =		3,43 -0,01		2,85 -0,02	3,98 0,03			4,17 -0,02	4,09 -0,02	-	4,04 -0,02	3,98 -0,02		3,93 -0,01				
R- Var.		3,55 -0,01		3,40 =			3,85 0,05	3,64 =			3,90 -0,06	-		3,88 -0,03				3,66 0,01		
O+ Var.				3,38 0,01	3,16 0,01		3,68 -0,04	3,63 =				-		3,76 0,03					3,62 -0,01	
O= Var.	3,21 0,01			3,34 =	3,15 -0,01	2,55 =	3,46 -0,16	3,61 =	3,13 =	3,59 0,04		-	3,64 0,02						3,56 -0,02	3,12 =
O- Var.					3,14 0,01		3,43 0,09	3,52 0,02	3,13 -0,01			-							3,45 =	3,11 0,01
P+ Var.					3,13 =				3,12 -0,01										3,25 -0,03	3,09 =
P= Var.	3,14 0,01				3,09 -0,01				3,10 =				3,11 -0,03							3,05 =
P- Var.																				2,96 0,03

Légende : Niveaux d'engraissements retenus pour les Jeunes Bovins, Bœufs, Génisses et Vaches :
 - conformations E et U : niveaux 2 et 3
 - conformations R,O et P: niveau 3
 Niveaux d'engraissements retenus pour les taureaux : niveau 2 et 3 confondus pour toutes les conformations.
 hors BI/Parth : hors Blonde d'Aquitaine et Parthenaise
 Blonde d'A et Parth : Blonde d'Aquitaine et Parthenaise

Prix moyen pondéré Entrée Abattoir 3,72 (-0,01)
Etat d'engraissement 3

SEMAINE N° 26 DU 23/06/2014 AU 29/06/2014

COTATIONS DU BASSIN NORD-EST

en Euro/kg net, frais de transport inclus																
Typologie	Jeunes Bovins 12 à 24 mois				Taureaux	Boeufs			Génisses		Vaches					
	Viande hors BI/Parth	Blonde d'A et Parth	Mixte	Lait	Viande mixte lait	Viande	Mixte	Lait	Viande +350kg	Mixte Lait	Viande hors BI/Parth -10 ans +350kg	Blonde d'A et Parth -10 ans +350kg	Charolaise -10 ans +350kg	Limousine -10 ans +350kg	Mixte	Lait
E Var.	4,73	-				-			-		5,66 0,05	-				
U+ Var.	3,86 -0,04	4,20 =				-			-		-	-		-		
U= Var.	3,83 0,01	4,16 0,02			-	-			-	-	-	-	-	-		
U- Var.	3,78 0,01	4,06 0,08				-			4,70 -0,22	-	4,18 0,06	5,12 -0,02	4,15 0,10	-		
R+ Var.	3,74 0,02					-			4,37 0,04	-	4,05 0,03	-	4,00 0,01	-		
R= Var.	3,63 =		-		-	3,94 =			4,09 =	-	3,98 0,04		3,96 0,02			
R- Var.	3,51 0,01		3,40 -0,04			-	-		-	-	3,80 -0,03				-	
O+ Var.			3,37 =	-		-	3,57			-	3,73 0,08				3,54 -0,01	
O= Var.			3,30 -0,04	3,14 -0,04	2,48 -0,03		3,55 =	-		-					3,52 0,07	-
O- Var.				3,13 =				3,14 =		-						3,09 =
P+ Var.				3,12 0,01				3,12 =								3,08 =
P= Var.				-				3,10 =								3,04 =
P- Var.																-

Commentaire : RÉÉQUILIBRAGE TIMIDE DE L'OFFRE ET DE LA DEMANDE.

Légende : Niveaux d'engraissements retenus pour les Jeunes Bovins, Bœufs, Génisses et Vaches :

- conformations E et U : niveaux 2 et 3
- conformations R, O et P : niveau 3

Niveaux d'engraissements retenus pour les taureaux : niveau 2 et 3 confondus pour toutes les conformations.

 hors BI/Parth : hors Blonde d'Aquitaine et Parthenaise
 Blonde d'A et Parth : Blonde d'Aquitaine et Parthenaise

Les grilles de cotation sont modifiées par l'arrêté du 9 août 2013. A partir du 22 octobre 2013, la comparaison des nouvelles cotations avec les précédentes publications doit être effectuée avec prudence et tenir compte des changements de grilles. Pour plus d'informations, veuillez prendre contact avec FranceAgriMer par email à cotations.dep@franceagrimer.fr .

SEMAINE N° 26 DU 23/06/2014 AU 29/06/2014

COTATIONS DU BASSIN CENTRE-EST

en Euro/kg net, frais de transport inclus																	
Typologie	Jeunes Bovins 12 à 24 mois				Taureaux	Boeufs			Génisses		Vaches						
	Viande hors BI/Parth	Blonde d'A et Parth	Mixte	Lait	Viande mixte lait	Viande	Mixte	Lait	Viande +350kg	Mixte Lait	Viande hors BI/Parth -10 ans +350kg	Blonde d'A et Parth -10 ans +350kg	Charolaise -10 ans +350kg	Limousine -10 ans +350kg	Mixte	Lait	
E	-	4,41				-			-		-	-					
Var.		-0,06															
U+	3,85	-			2,87	-			5,29		-	-		-			
Var.	-0,01								=								
U=	3,79	-					-			4,81	-	4,19	-	4,19	-		
Var.	-0,04				=				-0,05		-0,05		=				
U-	3,78	-				-			4,53	-	4,08	-	4,07	-			
Var.	-0,01								=		-0,05		=				
R+	3,75				2,81	-			4,22	-	3,98	-	3,95	4,54			
Var.	=									-0,03		=		-0,01	=		
R=	3,65		3,42				-			4,13	-	3,90		3,91			
Var.	=		-0,01		=				=		-0,01		-0,01				
R-	3,58		3,41			-	-		-	-	3,82				3,63		
Var.			=								-0,04				=		
O+			3,38	-	2,63	-	3,62			-	3,66				3,61		
Var.			-0,01									-0,04				-0,01	
O=			3,35	3,17				-	-		-					3,53	-
Var.			-0,01	=											-0,02		
O-				3,16				-		-						3,10	
Var.				=											-0,03		
P+				-				-								3,08	
Var.																-0,02	
P=				-				-								3,00	
Var.																=	
P-																-	
Var.																	

Commentaire : LA VENTE EST LABORIEUSE DANS TOUTES LES CATÉGORIES.

Légende : Niveaux d'engraissements retenus pour les Jeunes Bovins, Bœufs, Génisses et Vaches : - conformations E et U : niveaux 2 et 3 - conformations R,O et P: niveau 3 Niveaux d'engraissements retenus pour les taureaux : niveau 2 et 3 confondus pour toutes les conformations.	hors BI/Parth : hors Blonde d'Aquitaine et Parthenaise Blonde d'A et Parth : Blonde d'Aquitaine et Parthenaise
--	---

SEMAINE N° 26 DU 23/06/2014 AU 29/06/2014

COTATIONS DU BASSIN GRAND-SUD

en Euro/kg net, frais de transport inclus																	
Typologie	Jeunes Bovins 12 à 24 mois				Taureaux	Boeufs			Génisses		Vaches						
	Viande hors BI/Parth	Blonde d'A et Parth	Mixte	Lait	Viande mixte lait	Viande	Mixte	Lait	Viande +350kg	Mixte Lait	Viande hors BI/Parth -10 ans +350kg	Blonde d'A et Parth -10 ans +350kg	Charolaise -10 ans +350kg	Limousine -10 ans +350kg	Mixte	Lait	
E	3,98	-				-			-		-	-					
Var.	0,03																
U+	3,93	4,48			2,94 0,02	-			-		-	-		-			
Var.	-0,03	-0,02															
U=	3,88	4,29					-			4,94	-	4,72	-	-	4,93		
Var.	-0,04	-0,08							-0,04		-0,07			0,05			
U-	3,85	-				-			4,68	-	4,44	5,11	4,10	4,63			
Var.	-0,04								0,02		-0,06	0,02	0,01	-0,11			
R+	3,78				2,85 -0,01	-			4,44	-	4,28	4,91	4,04	4,58			
Var.	-0,04									0,07		-0,03	=	=	-0,01		
R=	-		-				-			-	-	4,15		3,97			
Var.											-0,06		-0,02				
R-	-		-			-	-		-	-	4,04				3,66		
Var.											-0,06						
O+			-	-		-	-		-	-	3,97				3,68		
Var.															0,10		
O=			-	-			-								3,49	-	
Var.															-0,05		
O-				-													
Var.																	
P+				-				-									3,11
Var.																	=
P=				-				-									3,03
Var.																	-0,01
P-																	
Var.																	

Commentaire : EROSION CONSTANTE DES COURS MALGRÉ UNE OFFRE LIMITÉE.

Légende : Niveaux d'engraissements retenus pour les Jeunes Bovins, Boeufs, Génisses et Vaches :

- conformations E et U : niveaux 2 et 3
- conformations R,O et P : niveau 3

Niveaux d'engraissements retenus pour les taureaux : niveau 2 et 3 confondus pour toutes les conformations.

hors BI/Parth : hors Blonde d'Aquitaine et Parthenaise
Blonde d'A et Parth : Blonde d'Aquitaine et Parthenaise

SEMAINE N° 26 DU 23/06/2014 AU 29/06/2014

COTATIONS DU BASSIN GRAND-OUEST

en Euro/kg net, frais de transport inclus																	
Typologie	Jeunes Bovins 12 à 24 mois				Taureaux	Boeufs			Génisses		Vaches						
	Viande hors BI/Parth	Blonde d'A et Parth	Mixte	Lait	Viande mixte lait	Viande	Mixte	Lait	Viande +350kg	Mixte Lait	Viande hors BI/Parth -10 ans +350kg	Blonde d'A et Parth -10 ans +350kg	Charolaise -10 ans +350kg	Limousine -10 ans +350kg	Mixte	Lait	
E	4,18	4,35				-			-		-	-					
Var.	0,07	0,03															
U+	3,94	4,28			2,97	-			5,36		-	5,63		-			
Var.	=	0,01								-0,03		-0,05					
U=	3,88	4,18				=	4,60			5,17	-	4,58	5,40	4,29	4,87		
Var.	=	=				0,08			0,05		-0,07	-0,02	0,05				
U-	3,85	4,08				4,30			4,76	-	4,33	5,19	4,09	4,83			
Var.	=	0,01				-0,01			0,02		-0,11	=	-0,03	-0,09			
R+	3,80				2,87	4,08			4,34	-	4,15	4,85	4,01	4,61			
Var.	=						-0,04			-0,04		-0,02	-0,03	-0,02	-0,02		
R=	3,71		3,45			-0,03	3,99			4,06	-	4,01		3,94			
Var.	=		0,01			0,03			-0,03		-0,01		-0,01				
R-	3,57		3,40			3,85	3,67		3,88	-	3,90				3,68		
Var.	=		0,02			0,03			-0,06		-0,02				=		
O+			3,38	3,16	2,54	3,70	3,64			-	3,73				3,63		
Var.			0,01	0,01			-0,04	0,01				0,01				-0,02	
O=			3,34	3,15		-0,02		3,63	3,14		-					3,60	3,12
Var.			=	=			=	-0,01							-0,01	0,01	
O-				3,14				3,13		-						3,11	
Var.				0,01				-0,02								0,01	
P+				3,14				3,13								3,09	
Var.				0,01				-0,01								=	
P=				3,07				3,10								3,06	
Var.				-0,01				=								=	
P-																2,99	
Var.																0,05	

Commentaire : AUCUN PARTICIPANT À LA COMMISSION DE CE JOUR, APPLICATION DES PRIX DU RÉSEAU.

Légende : Niveaux d'engraissements retenus pour les Jeunes Bovins, Bœufs, Génisses et Vaches :

- conformations E et U : niveaux 2 et 3
- conformations R,O et P : niveau 3

Niveaux d'engraissements retenus pour les taureaux : niveau 2 et 3 confondus pour toutes les conformations.

hors BI/Parth : hors Blonde d'Aquitaine et Parthenaise
Blonde d'A et Parth : Blonde d'Aquitaine et Parthenaise

Les grilles de cotation sont modifiées par l'arrêté du 9 août 2013. A partir du 22 octobre 2013, la comparaison des nouvelles cotations avec les précédentes publications doit être effectuée avec prudence et tenir compte des changements de grilles. Pour plus d'informations, veuillez prendre contact avec FranceAgriMer par email à cotations.den@franceagrimer.fr



VEAUX DE BOUCHERIE ENTREE-ABATTOIR en €/kg

Commentaires des commissions :

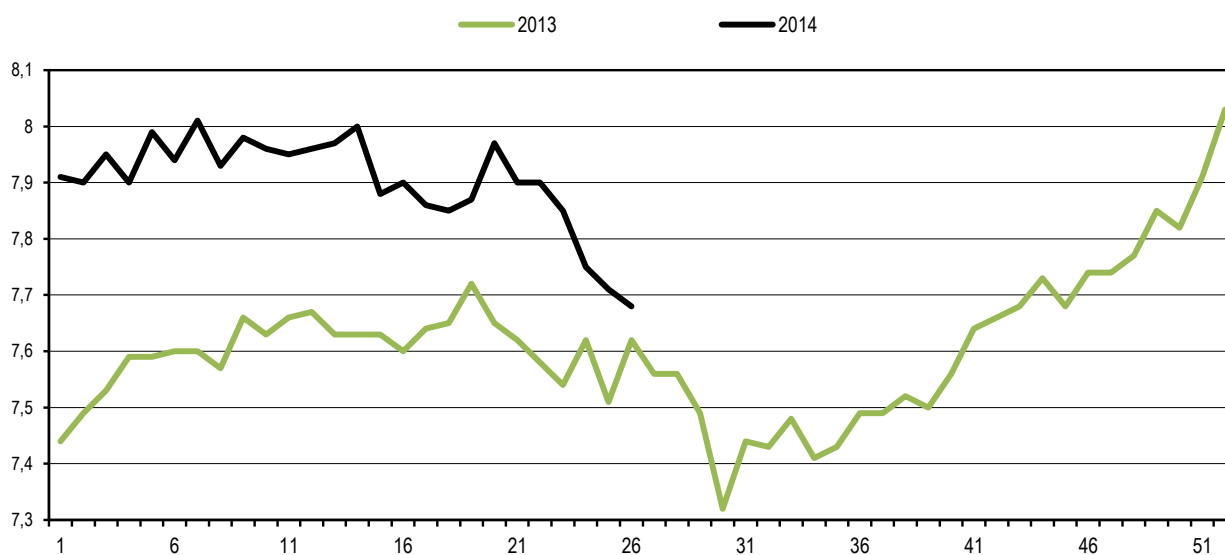
Grand-Nord : Commerce plus difficile à l'approche de l'été

Centre-Est : Marché calme

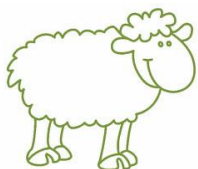
Sud-Ouest : Commerce très difficile.

	E		U		R		O		P	
Blanc			0,00							
Rosé très clair			7,96	-0,04	6,90	-0,04	5,75	-0,14	5,21	+0,04
Rosé Clair	8,37	-0,40	7,68	-0,03	6,69	-0,10	5,76	-0,03	5,05	-0,09
Rose			6,48	-0,23	6,07	-0,12	5,02	=	4,53	-0,04
Rouge							4,03	-0,19		

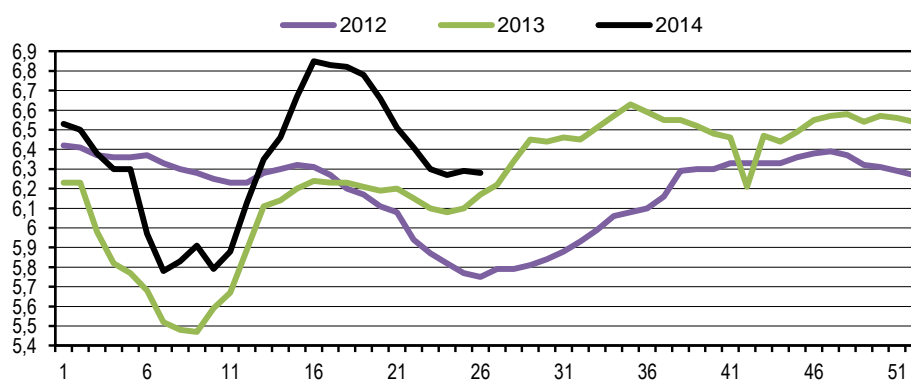
VEAU ROSE CLAIR U - Moyenne nationale €/kg



AGNEAUX / OVINS*



AGNEAUX DE BOUCHERIE/PRIX MOYEN PONDERE €/kg



AGNEAUX / OVINS

*Message d'information de FranceAgriMer :

A partir du 11 février 2014, les cotations sont établies selon une nouvelle grille définie par l'arrêté du 19 décembre 2013 modifiant l'arrêté du 17 octobre 2012 fixant les modalités d'établissement des cotations pour le marché des ovins « entrée abattoir ».

Les changements sont les suivants : transformation de la classe de poids pour les agneaux « - de 16kg » en « 13 à 16 kg », ajout de la conformation U pour les brebis.

Il convient durant les premières semaines de démarrage de lire et d'interpréter avec prudence les cotations ovines. Leur comparaison avec les cotations du précédent système doit tenir compte de ces changements.

Prix Moyen Pondéré "entrée abattoir" HT de carcasse d'ovins de boucherie (Vème quartier inclus) frais de transport inclus*

	€/kg	
PMP AGNEAUX	6,28	-0,01
MOY AGNEAUX METROPOLE RUNGIS	6,19	-0,15
PMP BREBIS	2,24	+0,01

PORC



* Commentaire de FranceAgriMer :

En application des nouvelles dispositions du règlement européen (UE) n°148/2014 de la Commission du 17 février 2014 modifiant le règlement (CE) n° 1249/2008, les cotations du porc charcutier au stade entrée abattoir publiées pour la semaine d'abattage 24/2014 correspondent désormais aux conformations de carcasses redéfinies par ces textes et décrites ci-après :

- Classe E (nouvelle définition) : teneur en viande maigre (TMP) de 55% à moins de 60% (antérieurement : TMP de 55% et plus).

- Classe S (introduite comme classe obligatoire par le règlement (UE) n° 1308/2013) : teneur en viande maigre (TMP) supérieure ou égale à 60%.

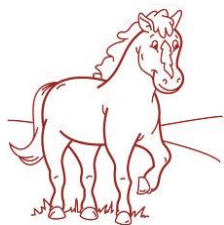
En conséquence, les cotations de la classe E publiées jusqu'à la semaine d'abattage 23/2014 correspondent à l'ancienne définition (TMP supérieur ou égal à 55%).

A compter de la semaine 24/2014, la classe E correspond à la nouvelle définition (TMP supérieur ou égal à 55% et inférieur à 60%). Les cotations de la Classe S sont ajoutées.

PORC CHARCUTIER REF NAT en €/kg

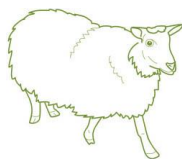
Prix rendu abattoir hors taxes carcasse complète avec tête	
Classe E*	1,59
Classe S*	1,68
CADRAN (56 TMP)	€/kg
23/06/14	1,487
26/06/14	1,493

€/kg net entrée-abattoir HT



EQUIDES - MOYENNES NATIONALES DES EQUIDES D'ORIGINE FRANCAISE

	ANMAUX JEUNES						CHEVAUX D'AGE					
	laitons légers clairs			poulains lourds foncés(-de 24 mois)			races légères (de - 360 kg)			races lourdes (de + 360 kg)		
	extra	bon	moyen	extra	bon		extra	bon	moyen	extra	bon	
moyennes nationales				2,48	2,14		2,32	1,88		1,55		
écart sem -1				=	=		=	=		=		



II- COTATIONS EUROPEENNES OVINS

A partir de 2014, vous retrouverez l'ensemble des cotations ovines en annexe dans un document émanant de la Commission européenne

III- PRIX DE MARCHÉ VIANDE BOVINE

	JEUNE BOVIN		BŒUF				
	U	R	€/100 kg				
			URO	U	R	O	URO
prix de marché communautaire	367,64	354,66	358,78	351,10	399,75	365,69	395,89
prix de marché français	373,99	367,46	371,57	411,88		360,93	375,73

source : RNM

Les prix sont en EUROS	prix mini	prix maxi	prix moyen	varia. moy.
BOEUF (coeur) : le kg	0,40	1,00	0,70	=
BOEUF (foie) : le kg	0,85	1,50	1,10	=
BOEUF (hampe) : le kg	4,30	5,50	5,00	=
BOEUF (joue noix) : le kg	5,00	6,50	6,00	-0,50
BOEUF (langue) coupe suisse France : le kg	5,00	6,00	5,50	-0,50
BOEUF (langue) coupe suisse U.E. : le kg	4,50	5,00	4,80	=
BOEUF (onglet) : le kg	7,00	9,50	8,50	=
BOEUF (panse) échaudée : le kg	2,20	2,70	2,40	=
BOEUF (queue) : le kg	3,50	6,00	5,00	=
BOEUF (rognon) : le kg	1,00	1,80	1,30	=
BOEUF jeune bovin génisse (foie) : le kg	1,00	2,70	1,60	=
VEAU (cervelle) : la pièce	2,20	2,60	2,40	=
VEAU (coeur) : le kg	1,00	1,80	1,40	=
VEAU (cuir) blanc : le kg	6,00	7,00	6,50	=
VEAU (cuir) noir : le kg	3,00	4,50	4,00	=
VEAU (foie) blond France : le kg	16,00	18,50	17,50	-0,50
VEAU (foie) U.E. : le kg	6,30	10,00	8,50	-0,50
VEAU (langue) coupe suisse : le kg	5,00	7,00	6,00	-0,50
VEAU (pied) : le kg	0,80	1,20	1,00	=
VEAU (ris) : le kg	18,00	32,00	25,00	-1,00
VEAU (rognon) : la pièce	2,20	4,00	3,40	-0,20
VEAU (tête) blanc roulée : le kg	6,00	8,00	7,50	=
VEAU (tête) noir roulée : le kg	4,00	5,50	4,50	=
JEUNE BOVIN (foie) rose : le kg	3,20	4,50	3,80	=
PORC (cervelle) : la pièce	0,60	0,80	0,70	=
PORC (coeur) : le kg	0,80	1,20	1,00	=
PORC (foie) : le kg	0,80	1,20	1,00	=
PORC (groin) : le kg	1,50	2,00	1,80	=
PORC (joue) : le kg	4,50	7,00	5,50	=
PORC (langue) coupe suisse : le kg	2,40	2,80	2,60	=
PORC (oreille) : le kg	1,80	2,20	2,00	=
PORC (pied) : le kg	1,00	1,20	1,10	=
PORC (queue) : le kg	0,90	1,00	0,95	=
PORC (rognon) : le kg	0,75	1,20	1,00	=
PORC (tête) : le kg	0,50	0,90	0,70	=
AGNEAU (cervelle) : la pièce	1,30	1,70	1,50	=
AGNEAU (coeur) : le kg	2,50	3,50	3,00	=
AGNEAU (foie) : le kg	2,50	3,50	3,00	=
AGNEAU (fressure) : le kg	2,30	3,30	2,80	=
AGNEAU (langue) coupe suisse : le kg	4,00	5,20	4,50	=
AGNEAU (pied) : le kg	1,20	1,50	1,40	=
AGNEAU (ris) : le kg	7,80	9,80	8,80	=
AGNEAU (rognon blanc) : le kg	2,20	3,50	2,80	=



Prix des ovins légers

DG-Agri-C3, Meat sector



LIGHT LAMB

EU L		Country Code/Currency																									EUR per 100 kg carcass					
2014		BE	BG	CZ	DK	DE	EE	GR	ES	FR	HR	IE	IT	CY	LV	LT	LT	HU	MT	NL	AT	PL	PT	RO	SI	SK	FI	SE	GB	EU_28		
Weights from 01/07/2013 until →				3,71				34,68	39,03		1,39		12,51					0,44					7,22		0,62	0,40					100,00	
Week beginning	Week N°	EUR	EUR	EUR	EUR	EUR	EUR	EUR	EUR	EUR	EUR	EUR	EUR	EUR	EUR	EUR	LTL	EUR	EUR	EUR	EUR	EUR	EUR	EUR	EUR	EUR	EUR	EUR	EUR	EUR	EURO	Compare to last week
30/12/2013	1		523,57					516,98	643,25		707,33		631,84					653,89					467,00		463,43	587,55					580,48	- 1,8%
06/01/2014	2		523,66					493,99	637,17		700,49		576,28					664,56					452,00		470,07	351,56					561,16	- 3,3%
13/01/2014	3		523,66					475,87	616,80		734,64		555,08					607,33					452,00		443,33	351,56					544,33	- 3,0%
20/01/2014	4		574,97					461,99	616,80		697,77		559,12					594,27					452,00		437,53	351,56					541,32	- 0,6%
27/01/2014	5		574,97					453,15	617,88		726,07		551,24					576,03					452,00		443,10	351,56					538,04	- 0,6%
03/02/2014	6		574,97					452,97	620,95		734,48		552,80					575,41					440,00		454,81	351,56					538,69	+ 0,1%
10/02/2014	7		574,97					448,90	621,85		718,10		550,73					576,04					440,00		446,32	351,56					537,09	- 0,3%
17/02/2014	8		574,97					452,85	619,79		701,18		539,93					555,26					440,00		439,77	351,56					535,94	- 0,2%
24/02/2014	9		574,97					454,26	619,56		711,61		539,64					563,04					452,00		437,75	351,56					537,34	+ 0,3%
03/03/2014	10		521,74					453,15	606,20		727,62		548,78					541,00					452,00		430,73	318,92					530,86	- 1,2%
10/03/2014	11		521,74					450,69	604,64		716,22		547,18					540,80					452,00		444,96	192,44					528,62	- 0,4%
17/03/2014	12		532,38					451,55	619,00		782,12		541,09					528,33					452,00		468,63	192,44					535,17	+ 1,2%
24/03/2014	13		607,93					451,51	622,00		726,74		541,09					533,35					452,00		467,70	416,84					539,26	+ 0,8%
31/03/2014	14		633,95					478,94	654,63		618,32		565,19					566,21					452,00		449,02	573,58					564,63	+ 4,7%
07/04/2014	15		633,95					506,05	661,93		606,29		684,89					589,11					452,00		476,35	569,24					591,94	+ 4,8%
14/04/2014	16		683,47					525,77	665,18		552,03		684,89					596,40					466,00		477,47	552,53					602,11	+ 1,7%
21/04/2014	17		683,47					507,84	662,46		498,92		695,59					597,24					454,00		447,71	552,53					594,38	- 1,3%
28/04/2014	18		683,47					500,27	668,63		587,30		622,39					590,96					454,00		448,21	518,84					586,08	- 1,4%
05/05/2014	19		663,51					502,38	673,83		649,75		611,58					591,67					470,00		459,16	518,84					588,85	+ 0,5%
12/05/2014	20		618,51					488,92	672,34		564,50		604,86					607,27					470,00		432,36	452,29					579,54	- 1,6%
19/05/2014	21		618,58					484,79	674,23		589,80		579,96					579,80					470,00		456,41	518,84					576,37	- 0,5%
26/05/2014	22		638,38					486,05	671,92		596,43		577,63					523,19					470,00		471,27	415,82					575,88	- 0,1%
02/06/2014	23		672,46					486,38	686,92		639,14		575,86					531,62					470,00		466,49	518,84					583,90	+ 1,4%
09/06/2014	24		723,13					485,61	681,07		601,02		616,20					526,75					470,00		455,14	415,82					587,25	+ 0,6%
16/06/2014	25		723,13					485,65	659,47		620,82		613,69					548,23					466,00		483,53	518,84					579,18	- 1,4%
23/06/2014	26		723,13					489,98	668,19		623,65		599,70					551,49					464,00		444,11	415,82					581,59	+ 0,4%

	BE	BG	CZ	DK	DE	EE	GR	ES	FR	HR	IE	IT	CY	LV	LT	LT	HU	MT	NL	AT	PL	PT	RO	SI	SK	FI	SE	GB	EU_28	
Change 1 week		+ 0,0%					+ 0,9%	+ 1,3%		+ 0,5%		- 2,3%					+ 0,6%					- 0,4%		- 8,2%	- 19,9%					+ 0,4%
Change 4 weeks		+ 13,3%					+ 0,8%	- 0,6%		+ 0,5%		+ 3,8%					+ 5,4%					- 1,3%		- 5,8%	+ 0,0%					+ 1,0%
Change 1 year		+ 28,1%					+ 2,1%	- 6,8%				+ 2,3%					+ 1,4%					+ 10,2%		+ 8,7%	+ 4,6%					- 1,0%
Difference in average last 4 weeks 2014 with same weeks 2013		+ 29,3%					+ 1,6%	- 3,3%				+ 5,1%					+ 2,8%					+ 12,7%		+ 13,4%	+ 23,5%					+ 1,2%

??? Price not communicated