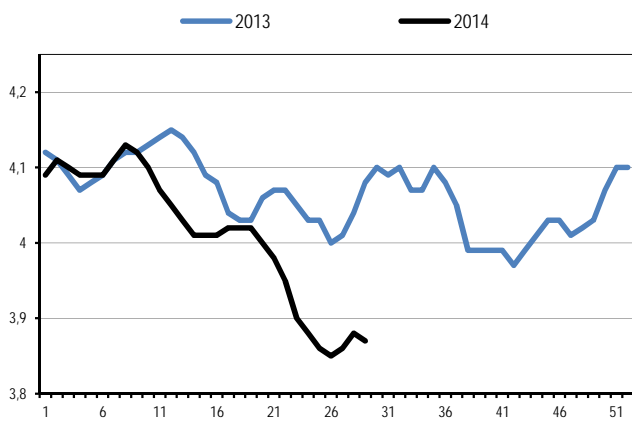


### I - C O T A T I O N S N A T I O N A L E S

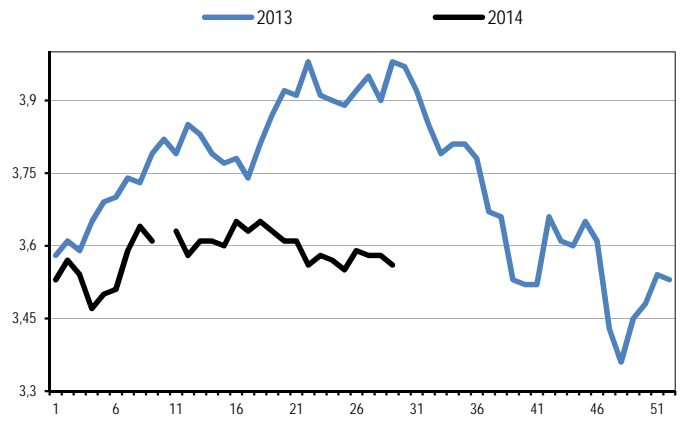


#### GROS BOVINS ENTREE-ABATTOIR - Etat d'engraissement 3 en €/kg

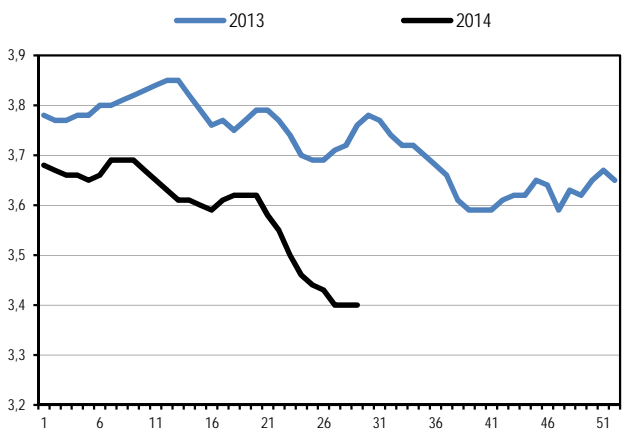
JB - VIANDE U= €/kg



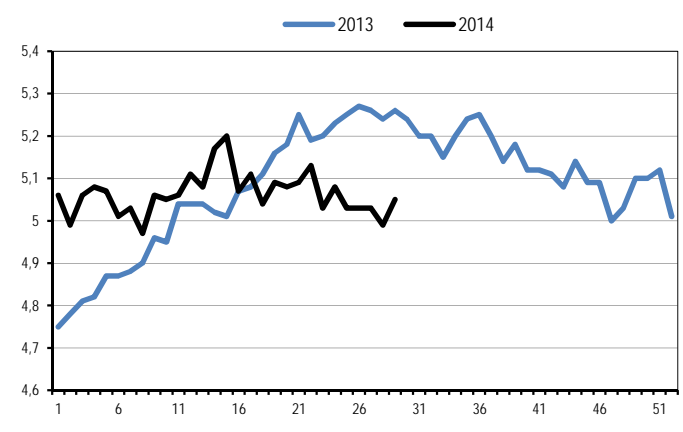
GENISSES / VIANDE MIXTE LAIT O= / €/kg



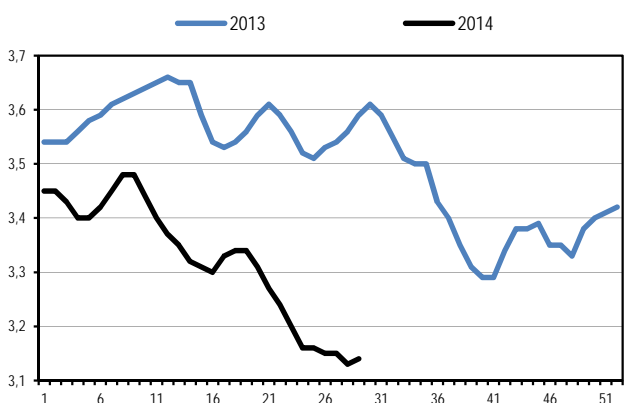
JB - MIXTE R= / €/kg



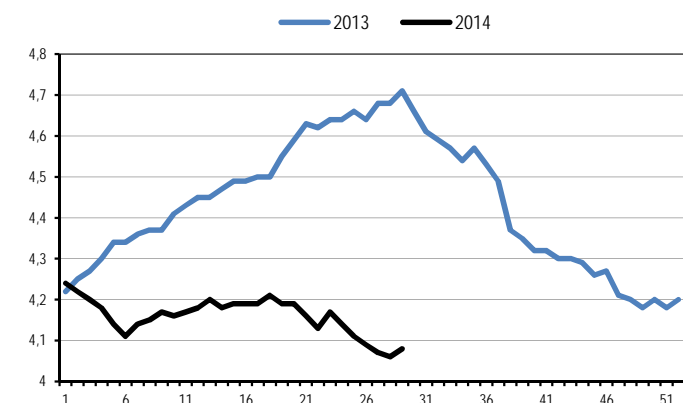
GENISSES / VIANDE U= / €/kg



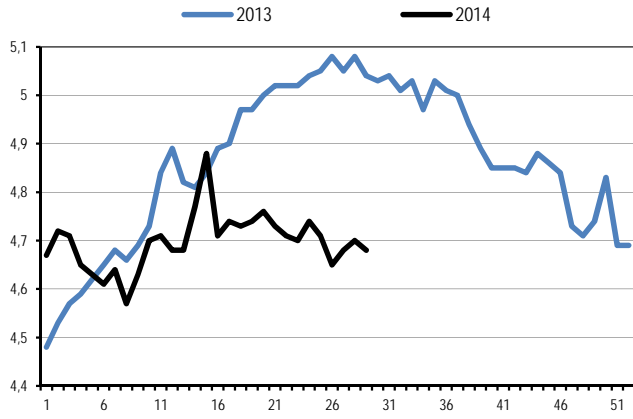
JB - LAIT O= / €/kg



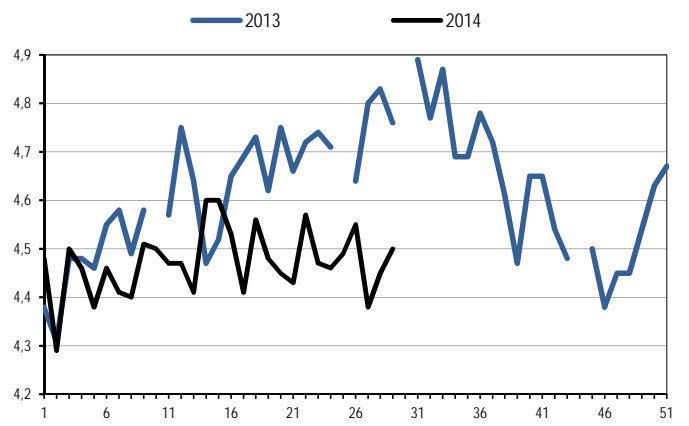
GENISSES / VIANDE R= / €/kg



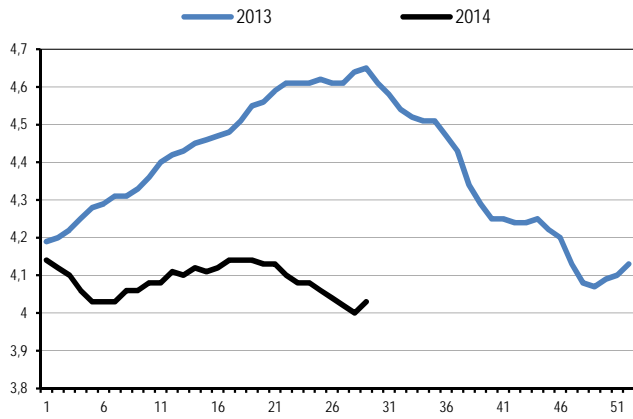
VACHES / VIANDE TOUTE RACE U= / €kg



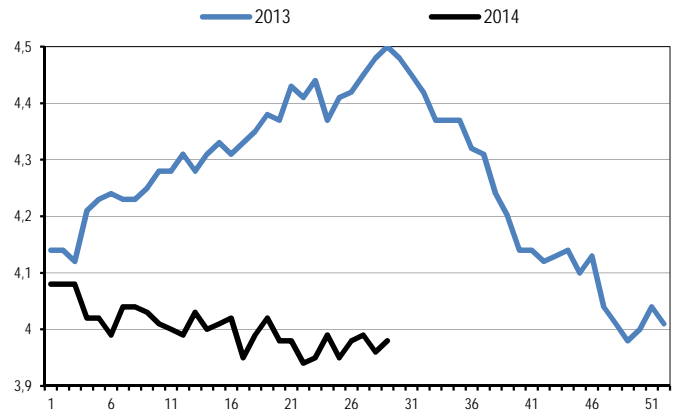
BOEUFS / VIANDE U= / €kg



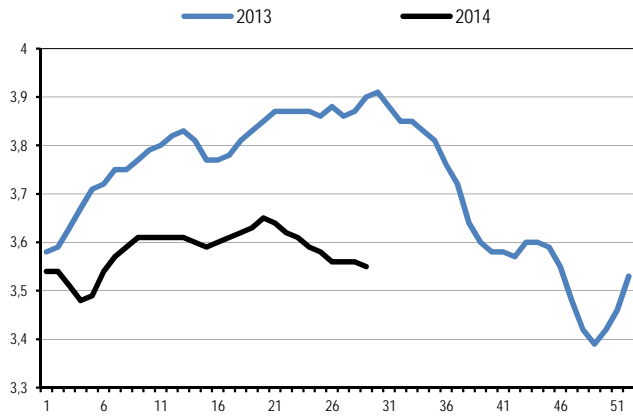
VACHES / VIANDE TOUTE RACE R= / €kg



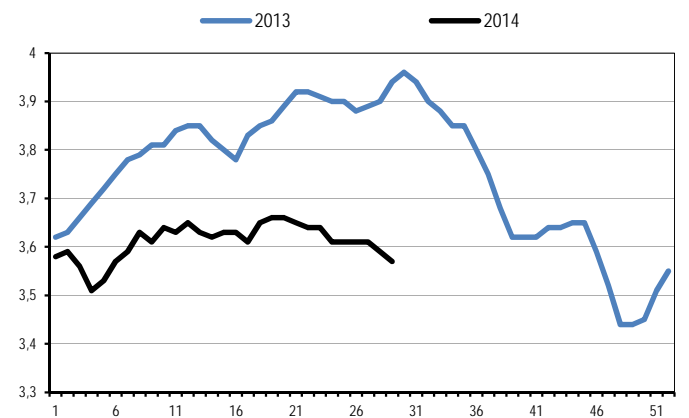
BOEUFS / VIANDE R= / €kg



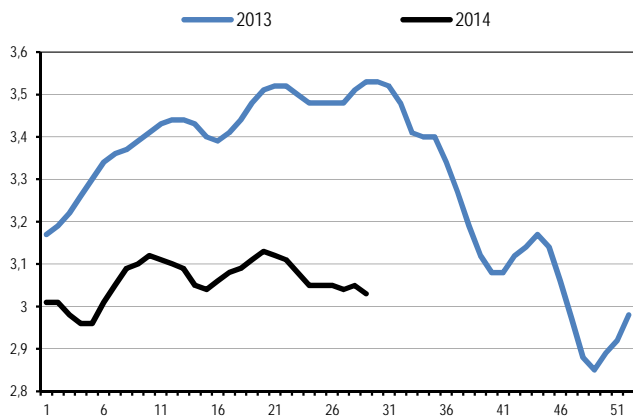
VACHES / MIXTE O= / €kg



BOEUFS / MIXTE O= / €kg



VACHES / LAIT P= / €kg



en Euro/kg net, frais de transport inclus																			
	Jeunes Bovins 8 à 24 mois	Jeunes Bovins 12 à 24 mois				Taureaux	Bœufs			Génisses			Vaches						
Typologie	Viande mixte lait	Viande hors BI/Parth	Blonde d'A et Parth	Mixte	Lait	Viande mixte lait	Viande	Mixte	Lait	Viande mixte lait	Viande +350kg	Mixte lait	Viande Toutes races. Tous poids/âge	Viande hors BI/Parth -10 ans +350kg	Blonde d'A et Parth -10 ans +350kg	Charolaise -10 ans +350kg	Limousine -10 ans +350kg	Mixte	Lait
Conformation et tiers de classe																			
<b>E</b>	4,25	4,08	4,35				-			5,95	5,95		5,59	5,62	-				
Var.	=	0,01	-0,02							0,03	0,03		-0,22	-0,17					
<b>U+</b>		3,92	4,25				-				5,31			4,79	5,59			-	
Var.		-0,01	-0,02								-0,04			0,15	-0,20				
<b>U=</b>	3,93	3,87	4,17			2,88	4,50			4,77	5,05	-	4,68	4,49	5,38	4,20	4,79		
Var.	-0,01	-0,01	=			0,01	0,05			0,04	0,06		-0,02	-0,02	-0,04	=	-0,05		
<b>U-</b>		3,83	4,06				4,25				4,63	-		4,31	5,17	4,05	4,70		
Var.		0,01	-0,01				0,04				0,03			0,01	-0,01	-0,01	-0,04		
<b>R+</b>		3,79					4,11				4,29	-		4,09	4,86	3,96	4,57		
Var.		0,01					0,03				0,03			0,02	0,03	0,01	-0,02		
<b>R=</b>	3,71	3,73		3,40		2,81	3,98			4,15	4,08	-	4,03	3,97		3,91			
Var.	0,02	0,02		=		-0,01	0,02			0,02	0,02		0,03	0,03	0,02				
<b>R-</b>		3,57		3,38			3,89	3,64			3,91	-		3,84				3,56	
Var.		-0,02		-0,01			0,05	0,02			-0,02			0,02				0,07	
<b>O+</b>				3,36	3,16		3,71	3,62				-		3,70				3,60	
Var.				-0,01	0,01		-0,04	-0,02						=				-0,01	
<b>O=</b>	3,20			3,33	3,14	2,44	3,54	3,57	3,10	3,56		3,37	3,62					3,55	3,10
Var.	0,02			=	0,01	-0,12	=	-0,02	-0,05	-0,02		-0,22	0,02					-0,01	-0,03
<b>O-</b>					3,12		3,31	3,44	3,12			-						3,49	3,09
Var.					=		-0,04	-0,06	-0,02									0,07	-0,01
<b>P+</b>					3,12				3,12									3,26	3,08
Var.					=				-0,01									-0,02	=
<b>P=</b>	3,11				3,05				3,10				3,12						3,03
Var.	=				-0,02				0,01				-0,02						-0,02
<b>P-</b>																			2,95
Var.																			0,02

Légende : Niveaux d'engraissements retenus pour les Jeunes Bovins, Bœufs, Génisses et Vaches :

- conformations E et U : niveaux 2 et 3

- conformations R,O et P: niveau 3

Niveaux d'engraissements retenus pour les taureaux : niveau 2 et 3 confondus pour toutes les conformations.

hors BI/Parth : hors Blonde d'Aquitaine et Parthenaise

Blonde d'A et Parth : Blonde d'Aquitaine et Parthenaise

**Prix moyen pondéré Entrée Abattoir**  
**Etat d'engraissement 3**

3,72 (+0,01)

SEMAINE N° 29 DU 14/07/2014 AU 20/07/2014

### COTATIONS DU BASSIN NORD-EST

en Euro/kg net, frais de transport inclus																
Typologie	Jeunes Bovins 12 à 24 mois				Taureaux	Boeufs			Génisses		Vaches					
	Viande hors BI/Parth	Blonde d'A et Parth	Mixte	Lait	Viande mixte lait	Viande	Mixte	Lait	Viande +350kg	Mixte Lait	Viande hors BI/Parth -10 ans +350kg	Blonde d'A et Parth -10 ans +350kg	Charolaise -10 ans +350kg	Limousine -10 ans +350kg	Mixte	Lait
E Var.	-	-				-			-		5,70 -0,02	-				
U+ Var.	3,89 -0,01	4,18 =				-			-		-	-		-		
U= Var.	3,83 =	4,14 =			-	-			-	-	-	-	-	-		
U- Var.	3,78 -0,01	4,02 =				-			4,83 0,05	-	4,11 -0,01	5,12 0,03	4,00 0,04	-		
R+ Var.	3,75 =					-			4,39 0,13	-	4,00 0,03	-	3,96 0,01	-		
R= Var.	3,65 -0,01				2,89 0,08	-			4,08 0,04	-	3,92 0,05		3,90 0,02			
R- Var.	3,52 0,04		3,42 0,01			-	-		3,93	-	3,79 0,02				-	
O+ Var.			3,33 -0,01	3,17		-	-			-	3,65 -0,01				3,55 =	
O= Var.			3,25 -0,06	3,14 0,02	2,48 =		3,54 -0,02	-		-					3,47 0,02	-
O- Var.				3,10 =				3,13 -0,01		-						3,08 -0,01
P+ Var.				3,10 0,01				3,12 -0,01								3,07 =
P= Var.				-				3,11 0,01								3,02 -0,01
P- Var.																-

**Commentaire :** UN JOUR DE TUERIE EN MOINS, MARCHÉ CALME ET ÉQUILIBRÉ

**Légende :** Niveaux d'engraisements retenus pour les Jeunes Bovins, Bœufs, Génisses et Vaches :

- conformations E et U : niveaux 2 et 3
- conformations R,O et P: niveau 3

Niveaux d'engraisements retenus pour les taureaux : niveau 2 et 3 confondus pour toutes les conformations.

 hors BI/Parth : hors Blonde d'Aquitaine et Parthenaise  
 Blonde d'A et Parth : Blonde d'Aquitaine et Parthenaise

Les grilles de cotation sont modifiées par l'arrêté du 9 août 2013. A partir du 22 octobre 2013, la comparaison des nouvelles cotations avec les précédentes publications doit être effectuée avec prudence et tenir compte des changements de grilles. Pour plus d'informations, veuillez prendre contact avec FranceAgriMer par email à cotations.dep@franceagrimer.fr .

SEMAINE N° 29 DU 14/07/2014 AU 20/07/2014

### COTATIONS DU BASSIN CENTRE-EST

en Euro/kg net, frais de transport inclus																	
Typologie	Jeunes Bovins 12 à 24 mois				Taureaux	Boeufs			Génisses		Vaches						
	Viande hors BI/Parth	Blonde d'A et Parth	Mixte	Lait	Viande mixte lait	Viande	Mixte	Lait	Viande +350kg	Mixte Lait	Viande hors BI/Parth -10 ans +350kg	Blonde d'A et Parth -10 ans +350kg	Charolaise -10 ans +350kg	Limousine -10 ans +350kg	Mixte	Lait	
E	-	4,44				-			-		-	-					
Var.		0,08															
U+	3,87	-			2,79 -0,03	-			-		-	-		-			
Var.	=																
U=	3,83	4,16				-			4,92	-	4,30	-	4,24	-			
Var.	0,01							0,12		0,07		0,06					
U-	3,80	-				-			4,52	-	4,12	-	4,05	4,51			
Var.	=								0,08		0,02		=	-0,01			
R+	3,78				2,72 -0,04	-			4,19	-	3,96	-	3,94	4,39			
Var.	0,02								-0,02		0,01		0,01	-0,05			
R=	3,72		3,40			-			4,07	-	3,90		3,90				
Var.	0,04		=					=		0,02		0,01					
R-	3,55		3,39			-	-		-	-	3,80				3,66		
Var.			-0,01								0,01				0,03		
O+			3,37	-		-	-			-	3,71				3,62		
Var.			0,01								-0,01				0,04		
O=			3,37	3,15	-		-								3,55	-	
Var.				0,01											0,02		
O-				3,13												3,10	
Var.				0,02												=	
P+				-												3,08	
Var.																=	
P=				-												3,02	
Var.																0,02	
P-																-	
Var.																	

**Commentaire :** COMMERCE CALME, PEU D'APPROVISIONNEMENT.

**Légende :** Niveaux d'engraissements retenus pour les Jeunes Bovins, Boeufs, Génisses et Vaches :

- conformations E et U : niveaux 2 et 3
- conformations R,O et P: niveau 3

Niveaux d'engraissements retenus pour les taureaux : niveau 2 et 3 confondus pour toutes les conformations.

 hors BI/Parth : hors Blonde d'Aquitaine et Parthenaise  
 Blonde d'A et Parth : Blonde d'Aquitaine et Parthenaise

SEMAINE N° 29 DU 14/07/2014 AU 20/07/2014

### COTATIONS DU BASSIN GRAND-SUD

en Euro/kg net, frais de transport inclus																	
Typologie	Jeunes Bovins 12 à 24 mois				Taureaux	Boeufs			Génisses		Vaches						
	Viande hors BI/Parth	Blonde d'A et Parth	Mixte	Lait	Viande mixte lait	Viande	Mixte	Lait	Viande +350kg	Mixte Lait	Viande hors BI/Parth -10 ans +350kg	Blonde d'A et Parth -10 ans +350kg	Charolaise -10 ans +350kg	Limousine -10 ans +350kg	Mixte	Lait	
E	3,94	-				-			-		-	-					
Var.	0,01																
U+	3,90	4,37			2,90 0,05	-			-		4,84	-		-			
Var.	-0,03	-0,02															
U=	3,89	4,24					-			5,00	-	4,72	5,33	-	4,81		
Var.	=	0,02							0,13		-0,08	-0,04		=			
U-	3,88	-				-			4,52	-	4,47	5,17	4,05	4,68			
Var.	=								-0,10		0,05	-0,02	-0,01	0,01			
R+	3,93				2,72 -0,11	-			4,25	-	4,29	4,93	4,00	4,57			
Var.										0,06		0,07	0,12	0,01	0,04		
R=	-		-				-			4,13	-	4,19		3,97			
Var.									0,14		0,08		0,05				
R-	-		-			-	-		-	-	4,01				3,44		
Var.											-0,01				0,22		
O+			-	-	1,82	-	-			-					3,57		
Var.															=		
O=			-				-	-			-				3,48	-	
Var.														-0,06			
O-				-						-						3,13	
Var.																-0,02	
P+				-												3,10	
Var.																0,01	
P=				-												3,03	
Var.																=	
P-																2,88	
Var.																	

**Commentaire :** APPLICATION DU RÉSEAU.

**Légende :** Niveaux d'engraissements retenus pour les Jeunes Bovins, Boeufs, Génisses et Vaches :

- conformations E et U : niveaux 2 et 3
- conformations R,O et P: niveau 3

Niveaux d'engraissements retenus pour les taureaux : niveau 2 et 3 confondus pour toutes les conformations.

 hors BI/Parth : hors Blonde d'Aquitaine et Parthenaise  
 Blonde d'A et Parth : Blonde d'Aquitaine et Parthenaise

SEMAINE N° 29 DU 14/07/2014 AU 20/07/2014

### COTATIONS DU BASSIN GRAND-OUEST

en Euro/kg net, frais de transport inclus																
Typologie	Jeunes Bovins 12 à 24 mois				Taureaux	Bœufs			Génisses		Vaches					
	Viande hors BI/Parth	Blonde d'A et Parth	Mixte	Lait	Viande mixte lait	Viande	Mixte	Lait	Viande +350kg	Mixte Lait	Viande hors BI/Parth -10 ans +350kg	Blonde d'A et Parth -10 ans +350kg	Charolaise -10 ans +350kg	Limousine -10 ans +350kg	Mixte	Lait
E	4,11	4,31				-			-		-	-				
Var.	-0,04	-0,03														
U+	3,95	4,23			2,90 -0,02	-			5,45		-	5,62		-		
Var.	=	-0,03							-0,02			-0,08				
U=	3,89	4,17					-			5,15	-	4,45	5,40	4,22	-	
Var.	-0,02	=							0,05		-0,06	-0,03	-0,03			
U-	3,85	4,07				4,29			4,70	-	4,38	5,19	4,07	4,80		
Var.	0,01	-0,02				0,06			0,05		-0,04	=	-0,01	-0,04		
R+	3,81				2,86 =	4,15			4,37	-	4,15	4,92	3,97	4,64		
Var.	0,01						0,04			0,05		-0,01	0,07	=	-0,04	
R=	3,73		3,40				3,97			4,07	-	3,97		3,90		
Var.	0,01		-0,01			0,01			=		-0,01		=			
R-	3,57		3,37			3,80	3,65		3,87	-	3,83				3,67	
Var.	-0,01		-0,01			=	=		-0,03		0,01				0,02	
O+			3,36	-	2,51 -0,05	3,69	3,63			-	3,67				3,60	
Var.			-0,02				0,01	-0,02				-0,01				-0,03
O=			3,34	3,13				3,58	-		-					3,57
Var.			=	-0,01			-0,02								-0,02	
O-				3,12				3,11		-						
Var.				-0,01				-0,04							3,09	
P+				3,12				3,11							3,08	
Var.				-0,01				-0,02							-0,01	
P=				3,03				3,08							3,04	
Var.				-0,04				-0,01							-0,02	
P-															2,97	
Var.															0,01	

**Commentaire :** LÉGÈRE BAISSÉ DANS L'ENSEMBLE DES CATÉGORIES.

**Légende :** Niveaux d'engraissements retenus pour les Jeunes Bovins, Bœufs, Génisses et Vaches :

- conformations E et U : niveaux 2 et 3
- conformations R,O et P : niveau 3

Niveaux d'engraissements retenus pour les taureaux : niveau 2 et 3 confondus pour toutes les conformations.

hors BI/Parth : hors Blonde d'Aquitaine et Parthenaise  
Blonde d'A et Parth : Blonde d'Aquitaine et Parthenaise

Les grilles de cotation sont modifiées par l'arrêté du 9 août 2013. A partir du 22 octobre 2013, la comparaison des nouvelles cotations avec les précédentes publications doit être effectuée avec prudence et tenir compte des changements de grilles. Pour plus d'informations, veuillez prendre contact avec FranceAgriMer par email à cotations.den@franceagrimer.fr



**Commentaires des commissions :**

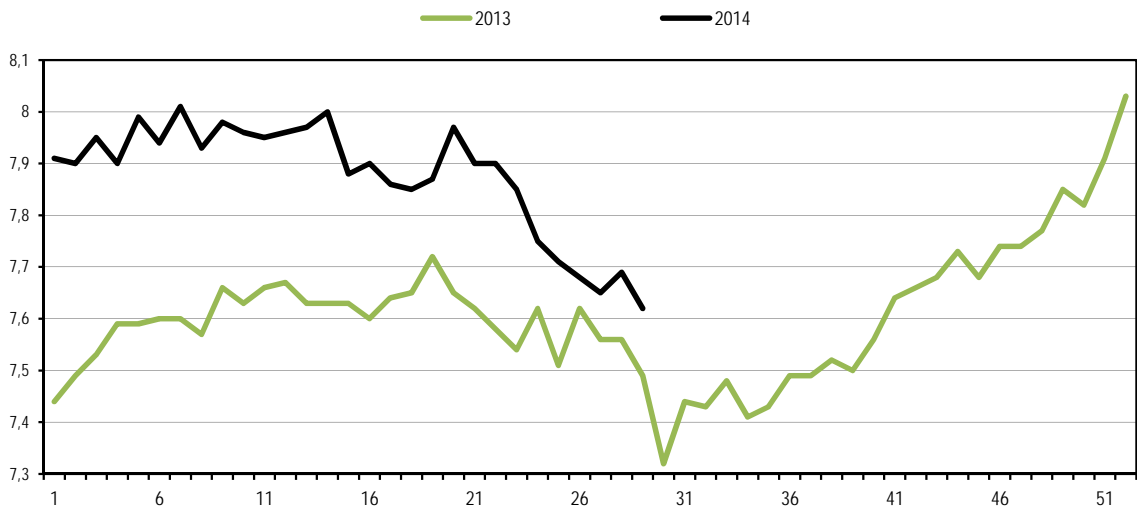
**Grand-Nord :** Commerce difficile.

**Centre-Est :** Quorum non réseau : application du réseau.

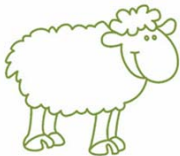
**Sud-Ouest :** Offre et demande équilibrés. Quorum non réseau. Application des prix réseau.

	E	U	R	O	P
Blanc		0,00			
Rosé très clair		7,88 -0,06	6,76 -0,08	5,67 -0,08	4,93 -0,03
Rosé Clair	0,00	7,62 -0,07	6,69 +0,01	5,63 -0,04	4,94 =
Rose		6,51 -0,29	5,96 +0,07	4,89 +0,02	4,30 -0,05
Rouge				4,06 +0,26	

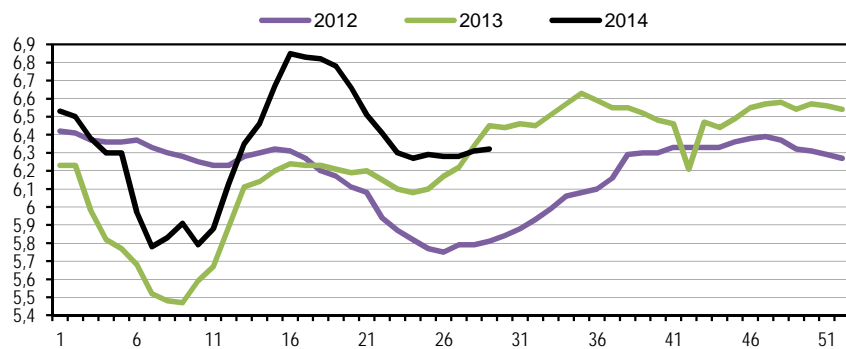
**VEAU ROSE CLAIR U - Moyenne nationale €/kg**



**AGNEAUX / OVINS\***



**AGNEAUX DE BOUCHERIE/PRIX MOYEN PONDERE €/kg**





## AGNEAUX / OVINS

### \*Message d'information de FranceAgriMer :

A partir du 11 février 2014, les cotations sont établies selon une nouvelle grille définie par l'arrêté du 19 décembre 2013 modifiant l'arrêté du 17 octobre 2012 fixant les modalités d'établissement des cotations pour le marché des ovins « entrée abattoir ».

Les changements sont les suivants : transformation de la classe de poids pour les agneaux « - de 16kg » en « 13 à 16 kg », ajout de la conformation U pour les brebis.

Il convient durant les premières semaines de démarrage de lire et d'interpréter avec prudence les cotations ovines. Leur comparaison avec les cotations du précédent système doit tenir compte de ces changements.

### Prix Moyen Pondéré "entrée abattoir" HT de carcasse d'ovins de boucherie (Vème quartier inclus) frais de transport inclus\*

	€/kg	
PMP AGNEAUX	6,32	+0,01
MOY AGNEAUX METROPOLE RUNGIS	5,94	-0,04
PMP BREBIS	2,35	+0,09

## PORC



### \* Commentaire de FranceAgriMer :

En application des nouvelles dispositions du règlement européen (UE) n°148/2014 de la Commission du 17 février 2014 modifiant le règlement (CE) n° 1249/2008, les cotations du porc charcutier au stade entrée abattoir publiées pour la semaine d'abattage 24/2014 correspondent désormais aux conformations de carcasses redéfinies par ces textes et décrites ci-après :

- Classe E (nouvelle définition) : teneur en viande maigre (TMP) de 55% à moins de 60% (antérieurement : TMP de 55% et plus).

- Classe S (introduite comme classe obligatoire par le règlement (UE) n° 1308/2013) : teneur en viande maigre (TMP) supérieure ou égale à 60%.

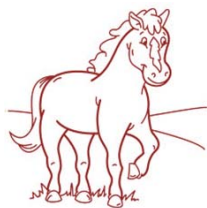
En conséquence, les cotations de la classe E publiées jusqu'à la semaine d'abattage 23/2014 correspondent à l'ancienne définition (TMP supérieur ou égal à 55%).

A compter de la semaine 24/2014, la classe E correspond à la nouvelle définition (TMP supérieur ou égal à 55% et inférieur à 60%). Les cotations de la Classe S sont ajoutées.

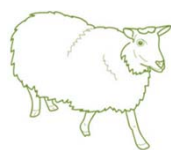
### PORC CHARCUTIER REF NAT en €/kg

Prix rendu abattoir hors taxes carcasse complète avec tête	
Classe E*	1,59
Classe S*	1,68
CADRAN (56 TMP)	€/kg
15/07/14	1,474
17/07/14	1,481

### €/kg net entrée-abattoir HT



	EQUIDES - MOYENNES NATIONALES DES EQUIDES D'ORIGINE FRANCAISE									
	ANMAUX JEUNES					CHEVAUX D'AGE				
	laitons légers clairs			poulains lourds foncés(-de 24 mois)		races légères (de - 360 kg)			races lourdes (de + 360 kg)	
	extra	bon	moyen	extra	bon	extra	bon	moyen	extra	bon
moyennes nationales				2,48	2,14	2,32	1,88		1,55	
écart sem -1				=	=	=	=		=	



## II- COTATIONS EUROPEENNES OVINS

A partir de 2014, vous retrouverez l'ensemble des cotations ovines en annexe dans un document émanant de la Commission européenne

## III- PRIX DE MARCHÉ VIANDE BOVINE

	JEUNE BOVIN		BŒUF				
	U	R	€/100 kg				
	URO	U	R	O	URO		
prix de marché communautaire	364,46	353,50	357,08	342,19	403,39	365,82	400,10
prix de marché français	375,30	369,06	373,15	414,75		359,87	377,29

source : RNM

<i>Les prix sont en EUROS</i>	<b>prix mini</b>	<b>prix maxi</b>	<b>prix moyen</b>	<b>varia. moy.</b>
BOEUF (coeur) : le kg	0,40	1,00	<b>0,70</b>	=
BOEUF (foie) : le kg	0,85	1,50	<b>1,10</b>	=
BOEUF (hampe) : le kg	4,30	5,50	<b>5,00</b>	=
BOEUF (joue noix) : le kg	5,00	6,50	<b>6,00</b>	=
BOEUF (langue) coupe suisse France : le kg	5,00	6,00	<b>5,50</b>	=
BOEUF (langue) coupe suisse U.E. : le kg	4,50	5,00	<b>4,80</b>	=
BOEUF (onglet) : le kg	7,00	9,50	<b>8,50</b>	=
BOEUF (panse) échaudée : le kg	2,20	2,70	<b>2,40</b>	=
BOEUF (queue) : le kg	3,50	6,00	<b>5,00</b>	=
BOEUF (rognon) : le kg	1,00	1,80	<b>1,30</b>	=
BOEUF jeune bovin génisse (foie) : le kg	1,00	2,70	<b>1,60</b>	=
VEAU (cervelle) : la pièce	2,20	2,60	<b>2,40</b>	=
VEAU (coeur) : le kg	1,00	1,80	<b>1,40</b>	=
VEAU (cuir) blanc : le kg	6,00	7,00	<b>6,50</b>	=
VEAU (cuir) noir : le kg	3,00	4,50	<b>4,00</b>	=
VEAU (foie) blond France : le kg	16,00	18,50	<b>17,50</b>	=
VEAU (foie) U.E. : le kg	6,30	10,00	<b>8,50</b>	=
VEAU (langue) coupe suisse : le kg	5,00	7,00	<b>6,00</b>	=
VEAU (pied) : le kg	0,80	1,20	<b>1,00</b>	=
VEAU (ris) : le kg	18,00	32,00	<b>25,00</b>	=
VEAU (rognon) : la pièce	2,20	4,00	<b>3,40</b>	=
VEAU (tête) blanc roulée : le kg	6,00	8,00	<b>7,50</b>	=
VEAU (tête) noir roulée : le kg	4,00	5,50	<b>4,50</b>	=
JEUNE BOVIN (foie) rose : le kg	3,20	4,50	<b>3,80</b>	=
PORC (cervelle) : la pièce	0,60	0,80	<b>0,70</b>	=
PORC (coeur) : le kg	0,80	1,20	<b>1,00</b>	=
PORC (foie) : le kg	0,80	1,20	<b>1,00</b>	=
PORC (groin) : le kg	1,50	2,00	<b>1,80</b>	=
PORC (joue) : le kg	4,50	7,00	<b>5,50</b>	=
PORC (langue) coupe suisse : le kg	2,40	2,80	<b>2,60</b>	=
PORC (oreille) : le kg	1,80	2,20	<b>2,00</b>	=
PORC (pied) : le kg	1,00	1,20	<b>1,10</b>	=
PORC (queue) : le kg	0,90	1,00	<b>0,95</b>	=
PORC (rognon) : le kg	0,75	1,20	<b>1,00</b>	=
PORC (tête) : le kg	0,50	0,90	<b>0,70</b>	=
AGNEAU (cervelle) : la pièce	1,30	1,70	<b>1,50</b>	=
AGNEAU (coeur) : le kg	2,50	3,50	<b>3,00</b>	=
AGNEAU (foie) : le kg	2,50	3,50	<b>3,00</b>	=



# Prix Ovins Lourds

DG-Agri-C3, Meat sector



## HEAVY LAMB

EU_H		Country Code/Currency																				€ur per 100 kg carcass				EU_28	Compare to last week						
2014		BE	BG	CZ	DK	DE	EE	GR	ES	FR	HR	IE	IT	CY	LV	LT	HU	MT	NL	AT	PL	PT	RO	SI	SK	FI	SE	NI	GB	UK	EURO		
Weights from 01/07/2013 until 01/07/2014		0,43			0,28	6,64	0,11		4,55	17,78		9,39		0,54		0,07			2,29	1,33	0,12		7,34				0,97			48,19	100,00		
Week beginning	Week N°	EUR	EUR	EUR	EUR	EUR	EUR	EUR	EUR	EUR	EUR	EUR	EUR	EUR	EUR	EUR	EUR	EUR	EUR	EUR	EUR	EUR	EUR	EUR	EUR	EUR	EUR	EUR	EUR	EUR	EUR	EURO	
30/12/2013	1	424,99			464,62	484,33	216,00		482,10	653,00		433,60		641,00	387,97	365,96			463,21	551,00	346,28		252,34			397,79	431,56	445,49	487,76	484,74	492,51	+ 1,5%	
06/01/2014	2	426,28			467,10	484,36	249,93		473,86	650,00		430,50		643,00	297,52	389,86			447,48	535,00	344,95		276,95			397,79	408,62	438,97	486,15	482,78	491,46	- 0,2%	
13/01/2014	3	423,92			465,97	483,80	285,60		461,87	638,00		426,55		648,00	308,22	392,64			441,43	531,00	359,47		275,88			397,79	424,49	436,01	475,88	473,04	483,63	- 1,6%	
20/01/2014	4	423,92			455,65	506,05	285,60		421,87	630,00		428,99		660,00	347,91	416,12			430,46	530,00	402,45		275,62			397,79	428,74	437,53	481,43	478,30	484,50	+ 0,2%	
27/01/2014	5	421,37			452,21	479,50	232,47		440,27	630,00		431,43		688,00	282,36	429,63			431,06	537,00	398,12		287,68			392,04	450,85	442,37	490,86	487,40	489,46	+ 1,0%	
03/02/2014	6	421,37			451,20	466,77	285,60		431,64	597,00		438,81		699,00	327,96	410,61			447,01	539,00	360,64		290,49			392,04	469,97	439,89	490,60	486,98	483,69	- 1,2%	
10/02/2014	7	444,25			453,24	499,71	285,60		433,17	578,00		444,50		691,00	319,33	405,31			449,72	538,00	371,33		289,99			392,04	510,12	444,92	501,96	497,89	488,83	+ 1,1%	
17/02/2014	8	436,06			454,56	489,93	244,80		433,17	583,00		449,24		665,00	360,82	403,54			441,44	529,00	371,92		288,57			392,04	493,67	459,56	514,06	510,17	494,64	+ 1,2%	
24/02/2014	9	436,06			458,04	455,99	244,80		433,17	591,00		458,50		656,00	375,88	445,91			463,35	528,00	385,96		288,26			399,30	511,63	474,58	514,15	511,32	495,38	+ 0,3%	
03/03/2014	10	454,70			454,52	475,59	244,80		433,17	579,00		464,58		649,00	348,53	431,41			455,95	529,00	384,06		221,94			399,30	519,31	483,38	519,30	516,74	493,30	- 0,5%	
10/03/2014	11	470,19			459,73	466,70	162,43		426,48	588,00		470,72		642,00	249,82	451,68			468,99	531,00	387,79		225,96			399,30	524,60	486,78	538,25	534,58	503,82	+ 2,1%	
17/03/2014	12	487,35			450,67	512,97	162,43		444,65	613,00		471,13		639,00	390,27	404,57			480,48	536,00	372,99		226,37			399,30	521,35	504,35	560,29	556,30	522,98	+ 3,8%	
24/03/2014	13	506,21			456,16	496,64	285,60		453,18	635,00		523,78		612,00	408,67	446,10			490,01	525,00	390,22		313,16			410,26	523,27	538,39	574,15	571,61	545,10	+ 4,2%	
31/03/2014	14	528,50			472,05	509,79	275,46		461,26	646,00		536,70		594,00	496,39	450,47			513,65	535,00	388,54		223,19			410,26	527,47	546,33	581,67	579,15	547,29	+ 0,4%	
07/04/2014	15	568,00			475,72	533,04	287,64		473,51	667,00		526,95		594,00	344,66	496,96			552,18	548,00	392,93		233,10			410,26	540,29	517,44	593,54	588,11	558,67	+ 2,1%	
14/04/2014	16	589,00			487,25	518,49	290,68		474,67	685,00		533,95		577,00	405,56	455,59			552,51	549,00	386,16		246,96			410,26	512,57	512,74	588,74	583,33	560,07	+ 0,3%	
21/04/2014	17	607,29			506,49	527,88	293,76		484,58	683,00		535,42		577,00	581,36	479,20			555,68	535,00	385,66		247,28			410,26	543,08	528,90	584,50	580,53	559,94	- 0,0%	
28/04/2014	18	614,58			487,44	504,94	280,09		491,41	682,00		537,30		585,00	393,95	448,71			560,64	532,00	378,97		314,91			399,93	544,70	538,66	585,98	582,61	564,75	+ 0,9%	
05/05/2014	19	608,50			484,27	533,19	235,24		493,71	678,00		522,77		577,00	463,54	453,53			581,91	508,00	379,60		315,69			399,93	556,84	520,54	583,38	578,90	563,09	- 0,3%	
12/05/2014	20	604,89			492,68	542,80	237,37		496,01	666,00		527,66		568,00	437,35	500,93			573,22	525,00	393,62		315,78			399,93	556,80	512,72	603,27	596,82	570,84	+ 1,4%	
19/05/2014	21	587,58			497,04	549,23	291,72		500,13	651,00		536,26		553,00	463,92	499,72			603,92	523,00	389,61		316,51			399,93	554,99	550,94	645,19	638,47	590,28	+ 3,4%	
26/05/2014	22	598,56			490,65	542,99	282,13		497,76	641,00		524,22		545,00	367,74	481,87			620,92	518,00	369,55		318,06			393,12	552,63	526,98	643,66	635,34	585,70	- 0,8%	
02/06/2014	23	607,50			485,84	560,10	234,51		496,32	630,00		506,64		553,00	372,19	429,18			609,73	526,00	380,00		318,50			393,12	552,16	525,71	645,14	636,62	583,65	- 0,3%	
09/06/2014	24	603,13			494,02	572,52	306,00		499,22	627,00		513,05		503,00	375,18	443,62			607,29	540,00	399,80		245,42			393,12	546,22	530,23	647,35	639,00	580,38	- 0,6%	
16/06/2014	25	600,09			499,32	566,19	459,00		495,12	629,00		513,30		484,00	349,82	453,82			602,65	511,00	381,20		231,54			393,12	538,50	519,95	628,74	620,99	569,94	- 1,8%	
23/06/2014	26	599,40			497,80	564,21	235,76		487,23	628,00		494,64		471,00	281,85	452,01			600,21	506,00	380,44		227,76			396,44	531,72	491,70	586,47	579,72	546,84	- 4,1%	
30/06/2014	27	587,03			491,95	567,86	309,06		490,86	628,00		444,36		456,00	402,87	437,19			585,48	501,00	379,12		227,91			396,44	519,77	441,66	577,15	567,49	536,05	- 2,0%	
07/07/2014	28	564,82			492,00	568,73	309,06		495,81	631,00		432,56		455,00	347,12	433,17			594,58	525,00	379,98		227,38			396,44	519,57	437,39	528,11	521,64	514,05	- 4,1%	
14/07/2014	29	564,82			491,94	557,58	311,10		496,04	632,00		421,22		436,00	388,10	442,75			569,79	468,00	381,79		225,69			396,44	525,47	430,57	495,59	490,96	496,17	- 3,5%	

	BE	BG	CZ	DK	DE	EE	GR	ES	FR	HR	IE	IT	CY	LV	LT	HU	MT	NL	AT	PL	PT	RO	SI	SK	FI	SE	NI	GB	UK	EU_28	
Change 1 week	+ 0,0%			- 0,0%	- 2,0%	+ 0,7%		+ 0,0%	+ 0,2%		- 2,6%		- 4,2%	+ 11,8%	+ 2,2%			- 4,2%	- 10,9%	+ 0,5%		- 0,7%				+ 1,1%	- 1,6%	- 6,2%	- 5,9%	#	- 3,5%
Change 4 Weeks	- 5,9%			- 1,5%	- 1,5%	- 32,2%		+ 0,2%	+ 0,5%		- 17,9%		- 9,9%		- 2,4%			- 5,5%	- 8,4%	+ 0,2%		- 2,5%				- 2,4%	- 17,2%	- 21,2%	- 20,9%	#	- 12,9%
Change 1 Year	+ 16,0%				+ 10,2%	+ 6,6%		- 1,6%	- 2,0%		- 11,2%		+ 0,0%		+ 0,0%			+ 4,1%	- 6,6%	+ 10,0%		- 3,7%				- 3,6%	- 10,4%	- 9,9%	- 9,9%	#	- 5,8%
Difference in average last 4 weeks 2014 with same weeks 2013	+ 19,0%				+ 9,9%	+ 0,6%		+ 0,7%	+ 1,7%		- 6,6%		+ 0,0%		+ 0,0%			+ 8,4%	- 1,9%	+ 6,9%		- 2,2%				- 3,3%	- 8,5%	- 3,8%	- 4,1%	#	- 1,6%

??? Price not communicated



# Prix Ovins Légers

DG-Agri-C3, Meat sector



## LIGHT LAMB

€ur per 100 kg carcass

EU L		Country Code/Currency																								EU 28							
2014		BE	BG	CZ	DK	DE	EE	GR	ES	FR	HR	IE	IT	CY	LV	LT	LT	HU	MT	NL	AT	PL	PT	RO	SI	SK	FI	SE	GB	EU 28			
Weightings from 01/07/2013 until -			3,71					34,68	39,03		1,39		12,51					0,44					7,22		0,62	0,40					100,00		
Week beginning	Week N°	EUR	EUR	EUR	EUR	EUR	EUR	EUR	EUR	EUR	EUR	EUR	EUR	EUR	EUR	EUR	LT	EUR	EUR	EUR	EUR	EUR	EUR	EUR	EUR	EUR	EUR	EUR	EUR	EUR	EUR	EURO	Compare to last week
30/12/2013	1		523,57					516,98	643,25		707,33		631,84					653,89					467,00		463,43	587,55					580,48	-1,8%	
06/01/2014	2		523,66					493,99	637,17		700,49		576,28					664,56					452,00		470,07	351,56					561,16	-3,3%	
13/01/2014	3		523,66					475,87	616,80		734,64		555,08					607,33					452,00		443,33	351,56					544,33	-3,0%	
20/01/2014	4		574,97					461,99	616,80		697,77		559,12					594,27					452,00		437,53	351,56					541,32	-0,6%	
27/01/2014	5		574,97					453,15	617,88		726,07		551,24					576,03					452,00		443,10	351,56					538,04	-0,6%	
03/02/2014	6		574,97					452,97	620,95		734,48		552,80					575,41					440,00		454,81	351,56					538,69	+0,1%	
10/02/2014	7		574,97					448,90	621,85		718,10		550,73					576,04					440,00		446,32	351,56					537,09	-0,3%	
17/02/2014	8		574,97					452,85	619,79		701,18		539,93					555,26					440,00		439,77	351,56					535,94	-0,2%	
24/02/2014	9		574,97					454,26	619,56		711,61		539,64					563,04					452,00		437,75	351,56					537,34	+0,3%	
03/03/2014	10		521,74					453,15	606,20		727,62		548,78					541,00					452,00		430,73	318,92					530,86	-1,2%	
10/03/2014	11		521,74					450,69	604,64		716,22		547,18					540,80					452,00		444,96	192,44					528,62	-0,4%	
17/03/2014	12		532,38					451,55	619,00		782,12		541,09					528,33					452,00		468,63	192,44					535,17	+1,2%	
24/03/2014	13		607,93					451,51	622,00		726,74		541,09					533,35					452,00		467,70	416,84					539,26	+0,8%	
31/03/2014	14		633,95					478,94	654,63		618,32		565,19					566,21					452,00		449,02	573,58					564,63	+4,7%	
07/04/2014	15		633,95					506,05	661,93		606,29		684,89					589,11					452,00		476,35	569,24					591,94	+4,8%	
14/04/2014	16		683,47					525,77	665,18		552,03		684,89					596,40					466,00		477,47	552,53					602,11	+1,7%	
21/04/2014	17		683,47					507,84	662,46		498,92		695,59					597,24					454,00		447,71	552,53					594,38	-1,3%	
28/04/2014	18		683,47					500,27	668,63		587,30		622,39					590,96					454,00		448,21	518,84					586,08	-1,4%	
05/05/2014	19		663,51					502,38	673,83		649,75		611,58					591,67					470,00		459,16	518,84					588,85	+0,5%	
12/05/2014	20		618,51					488,92	672,34		564,50		604,86					607,27					470,00		432,36	452,29					579,54	-1,6%	
19/05/2014	21		618,58					484,79	674,23		589,80		579,96					579,80					470,00		456,41	518,84					576,37	-0,5%	
26/05/2014	22		638,38					486,05	671,92		596,43		577,63					523,19					470,00		471,27	415,82					575,88	-0,1%	
02/06/2014	23		672,46					486,38	686,92		639,14		575,86					531,62					470,00		466,49	518,84					583,90	+1,4%	
09/06/2014	24		723,13					485,61	681,07		601,02		616,20					526,75					470,00		455,14	415,82					587,25	+0,6%	
16/06/2014	25		723,13					485,65	659,47		620,82		613,69					548,23					466,00		483,53	518,84					579,18	-1,4%	
23/06/2014	26		723,13					489,98	668,19		623,65		599,70					551,49					464,00		444,11	415,82					581,59	+0,4%	
30/06/2014	27		715,56					488,84	657,19		610,44		599,70					534,89					464,00		463,43	462,14					576,67	-0,8%	
07/07/2014	28		723,13					494,21	660,47		569,13		612,24					568,51					464,00		467,47	462,14					581,26	+0,8%	
14/07/2014	29		723,13					500,32	655,72		526,40		623,29					584,44					464,00		448,62	462,14					582,26	+0,2%	

	BE	BG	CZ	DK	DE	EE	GR	ES	FR	HR	IE	IT	CY	LV	LT	LT	HU	MT	NL	AT	PL	PT	RO	SI	SK	FI	SE	GB	EU 28
Change 1 week		+ 0,0%					+ 1,2%	- 0,7%		- 7,5%		+ 1,8%					+ 2,8%					+ 0,0%		- 4,0%	+ 0,0%				+ 0,2%
Change 4 weeks		+ 0,0%					+ 3,0%	- 0,6%		- 7,5%		+ 1,6%					+ 6,6%					- 0,4%		- 7,2%	- 10,9%			+ 0,5%	
Change 1 year		+ 27,4%					- 3,3%	- 12,6%				+ 6,6%					+ 2,2%					+ 13,4%		+ 11,6%	+ 17,1%			- 4,7%	
Difference in average last 4 weeks 2014 with same weeks 2013		+ 27,7%					+ 1,2%	- 10,1%				+ 4,2%					+ 2,5%					+ 11,8%		+ 10,6%	+ 16,4%			- 2,5%	

??? Price not communicated