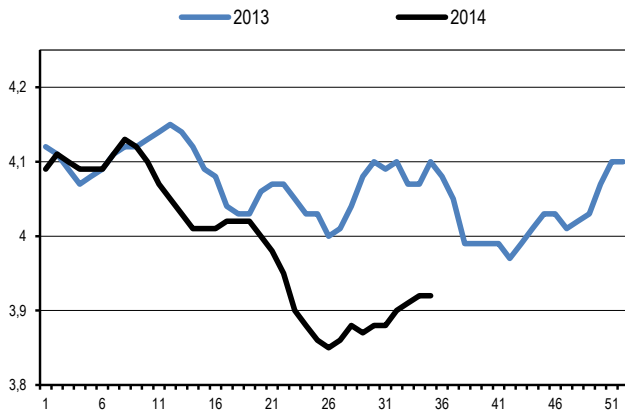


I - C O T A T I O N S N A T I O N A L E S

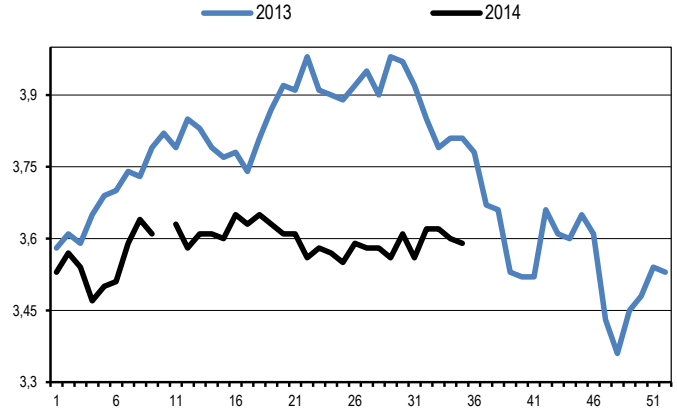


1- GROS BOVINS ENTREE-ABATTOIR - Etat d'engraissement 3 en €/kg

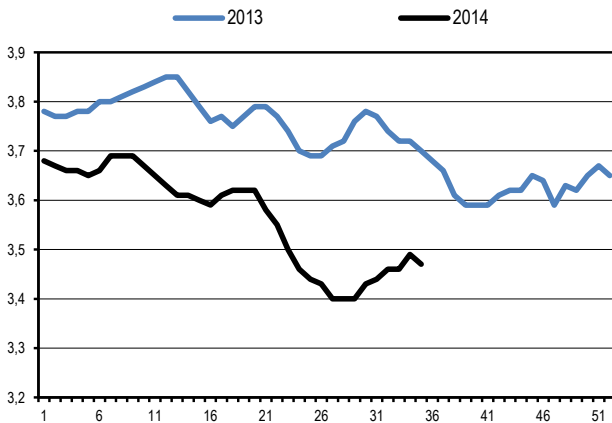
JB - VIANDE U= €/kg



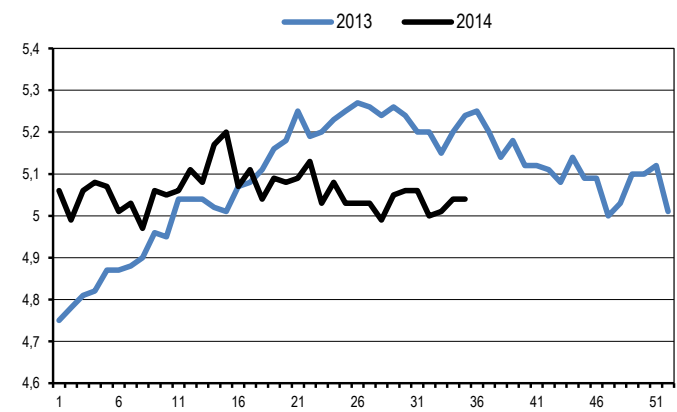
GENISSES / VIANDE MIXTE LAIT O= / €/kg



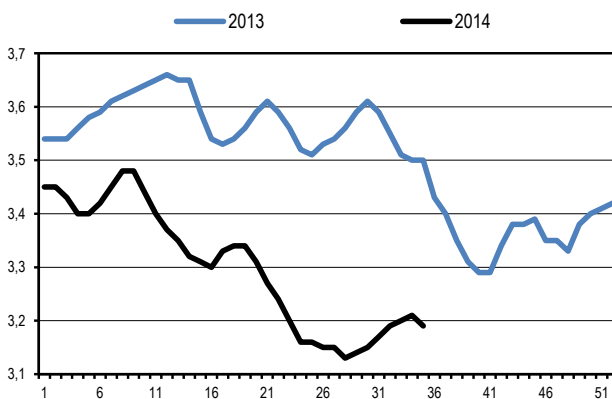
JB - MIXTE R= / €/kg



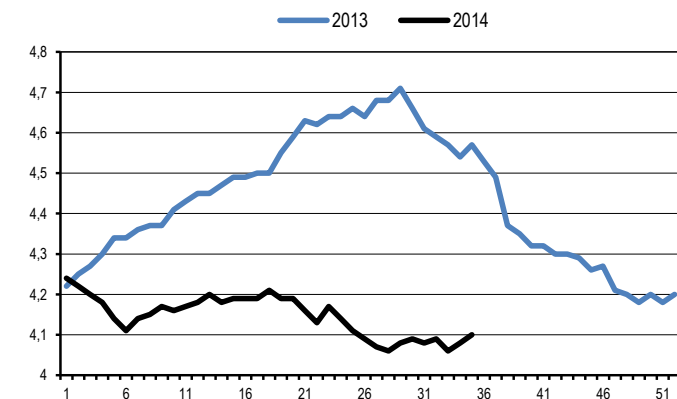
GENISSES / VIANDE U= / €/kg



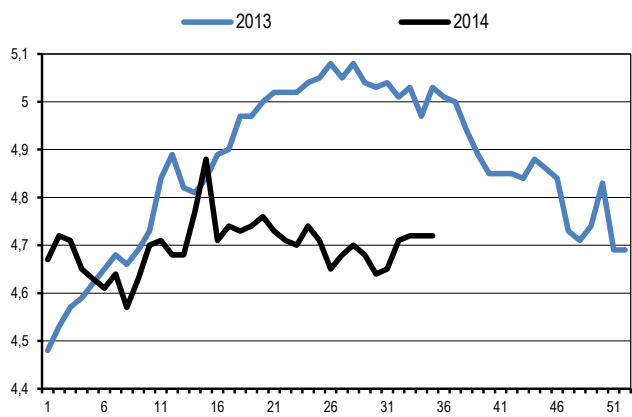
JB - LAIT O= / €/kg



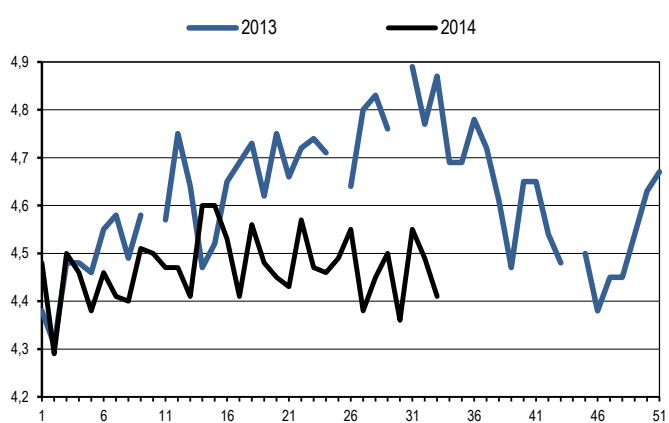
GENISSES / VIANDE R= / €/kg



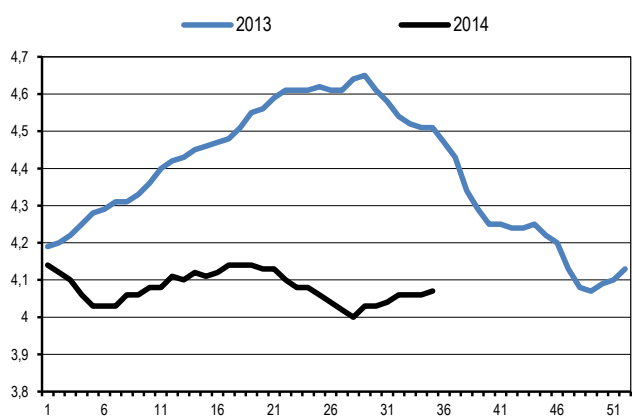
VACHES / VIANDE TOUTE RACE U= / €/kg



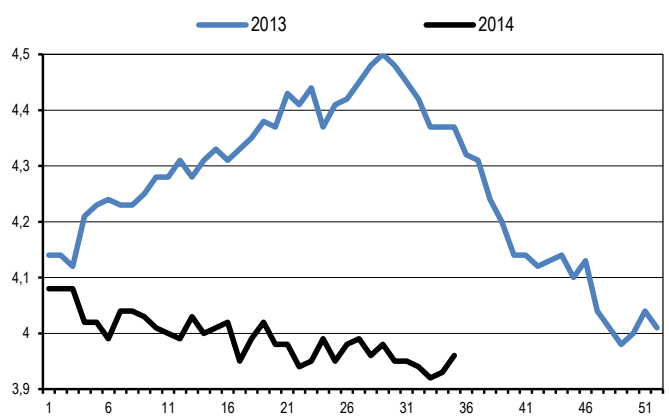
BOEUFS / VIANDE U= / €/kg



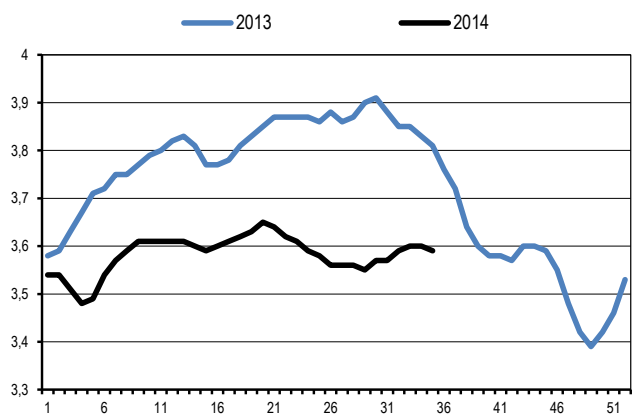
VACHES / VIANDE TOUTE RACE R= / €/kg



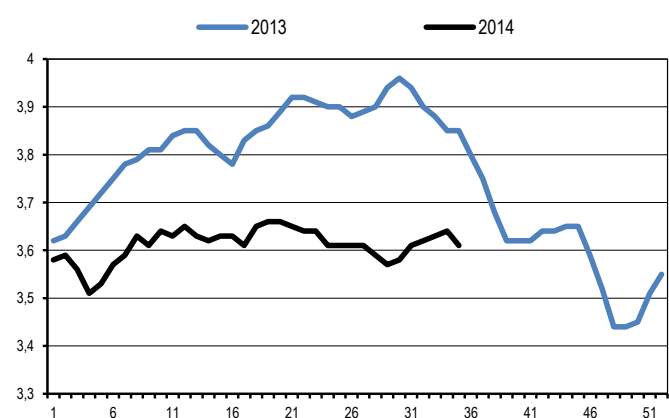
BOEUFS / VIANDE R= / €/kg



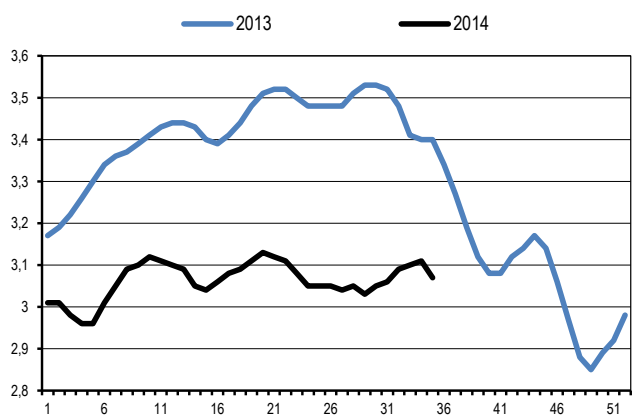
VACHES / MIXTE O= / €/kg



BOEUFS / MIXTE O= / €/kg



VACHES / LAIT P= / €/kg



en Euro/kg net, frais de transport inclus																			
	Jeunes Bovins 8 à 24 mois	Jeunes Bovins 12 à 24 mois				Taureaux	Bœufs			Génisses			Vaches						
Typologie	Viande mixte lait	Viande hors BI/Parth	Blonde d'A et Parth	Mixte	Lait	Viande mixte lait	Viande	Mixte	Lait	Viande mixte lait	Viande +350kg	Mixte lait	Viande Toutes races. Tous poids/âge	Viande hors BI/Parth -10 ans +350kg	Blonde d'A et Parth -10 ans +350kg	Charolaise -10 ans +350kg	Limousine -10 ans +350kg	Mixte	Lait
Conformation et tiers de classe																			
E	4,24	4,06	4,40				-			5,99	6,00		5,72	5,66	-				
Var.	-0,02	-0,02	0,02							0,14	0,15		0,04	-0,06					
U+		3,96	4,32				-				5,38			4,82	5,61			-	
Var.		-0,01	=								0,07			0,05	0,03				
U=	3,97	3,92	4,18			2,95	4,67			4,77	5,04	-	4,72	4,65	5,42	4,21	4,98		
Var.	=	=	-0,01			-0,02				-0,01	=		=	0,09	0,01	-0,02	0,05		
U-		3,87	4,08				4,32				4,66	-		4,33	5,16	4,10	4,76		
Var.		-0,01	0,01				0,07				0,04			-0,03	0,01	-0,03	-0,02		
R+		3,84					4,14				4,29	-		4,13	4,87	4,01	4,62		
Var.		=					0,06				0,01			=	-0,01	=	=		
R=	3,72	3,76		3,47		2,89	3,96			4,15	4,10	-	4,07	4,02		3,95			
Var.	-0,03	=		-0,02		-0,01	0,03			0,02	0,02		0,01	0,01		=			
R-		3,63		3,45			3,82	3,66			3,91	-		3,90				3,67	
Var.		=		-0,01			0,02	-0,02			-0,03			-0,01				-0,02	
O+				3,42	3,24		3,70	3,64				3,60		3,77				3,64	
Var.				-0,02	-0,02		=	-0,03				-0,01		-0,03				-0,01	
O=	3,23			3,37	3,19	2,55	3,60	3,61	3,23	3,59		3,53	3,66					3,59	3,21
Var.	-0,02			-0,01	-0,02	0,06	0,01	-0,03	-0,04	-0,01		0,04	-0,03					-0,01	-0,03
O-					3,17		3,37	3,50	3,16			3,28						3,46	3,14
Var.					-0,02		-0,05	-0,02	-0,04									-0,01	-0,03
P+					3,15				3,14									3,26	3,11
Var.					-0,02				-0,04									-0,04	-0,04
P=	3,14				3,09				3,10				3,13						3,07
Var.	-0,04				-0,03				-0,05				0,01						-0,04
P-																			2,92
Var.																			-0,09

Légende : Niveaux d'engraissements retenus pour les Jeunes Bovins, Bœufs, Génisses et Vaches :

- conformations E et U : niveaux 2 et 3

- conformations R,O et P: niveau 3

Niveaux d'engraissements retenus pour les taureaux : niveau 2 et 3 confondus pour toutes les conformations.

hors BI/Parth : hors Blonde d'Aquitaine et Parthenaise

Blonde d'A et Parth : Blonde d'Aquitaine et Parthenaise

Prix moyen pondéré Entrée Abattoir
Etat d'engraissement 3

3,74 (-0,02)

SEMAINE N° 35 DU 25/08/2014 AU 31/08/2014

COTATIONS DU BASSIN NORD-EST

en Euro/kg net, frais de transport inclus																
Typologie	Jeunes Bovins 12 à 24 mois				Taureaux	Boeufs			Génisses		Vaches					
	Viande hors BI/Parth	Blonde d'A et Parth	Mixte	Lait	Viande mixte lait	Viande	Mixte	Lait	Viande +350kg	Mixte Lait	Viande hors BI/Parth -10 ans +350kg	Blonde d'A et Parth -10 ans +350kg	Charolaise -10 ans +350kg	Limousine -10 ans +350kg	Mixte	Lait
E Var.	-	-				-			-		5,68	-				
U+ Var.	3,93 =	4,20 -0,03				-			-		-	-		-		
U= Var.	3,88 =	4,16 -0,01			-	-			-	-	-	-	-	-		
U- Var.	3,84 0,01	4,05 0,01				-			4,86 0,04	-	4,17 -0,01	5,08 0,01	4,08 0,01	-		
R+ Var.	3,80 =					4,17 0,09			4,33 =	-	4,03 0,01	-	4,00 0,01	-		
R= Var.	3,72 =		3,45 =		-	3,96 0,05			4,13 =	-	3,99 0,04		3,98 0,02			
R- Var.	3,59 0,02		3,43 =			3,82	3,59		-	-	3,86 0,02				-	
O+ Var.			3,39 =	3,22 -0,02		-	3,56 -0,07			-	-					3,51 -0,06
O= Var.			-	3,17 -0,03	2,46 =		3,55 -0,05	3,19		-						3,49 -0,02
O- Var.				3,15 -0,03				3,14 -0,06		-						3,10 -0,06
P+ Var.				3,14 -0,02				3,13 -0,05								3,09 -0,06
P= Var.				3,12 -0,04				3,11 -0,03								3,03 -0,07
P- Var.																2,86

Commentaire : RENTRÉE CALME ET BAISSÉ EN CATÉGORIE LAITIÈRE

Légende : Niveaux d'engraissements retenus pour les Jeunes Bovins, Bœufs, Génisses et Vaches :

- conformations E et U : niveaux 2 et 3

- conformations R,O et P: niveau 3

Niveaux d'engraissements retenus pour les taureaux : niveau 2 et 3 confondus pour toutes les conformations.

 hors BI/Parth : hors Blonde d'Aquitaine et Parthenaise
 Blonde d'A et Parth : Blonde d'Aquitaine et Parthenaise

SEMAINE N° 35 DU 25/08/2014 AU 31/08/2014

COTATIONS DU BASSIN CENTRE-EST

en Euro/kg net, frais de transport inclus																	
Typologie	Jeunes Bovins 12 à 24 mois				Taureaux	Boeufs			Génisses		Vaches						
	Viande hors BI/Parth	Blonde d'A et Parth	Mixte	Lait	Viande mixte lait	Viande	Mixte	Lait	Viande +350kg	Mixte Lait	Viande hors BI/Parth -10 ans +350kg	Blonde d'A et Parth -10 ans +350kg	Charolaise -10 ans +350kg	Limousine -10 ans +350kg	Mixte	Lait	
E Var.	3,96	-				-			6,04		-	-					
U+ Var.	3,93 =	4,26			2,90 =	-			5,26 0,32		4,30 -0,17	-		-			
U= Var.	3,90 -0,01	-				-			4,79 -0,01	-	4,29 =	-	4,22 -0,05	-			
U- Var.	3,88 =	-				-			4,53 -0,03	-	4,17 -0,03	-	4,12 -0,04	-			
R+ Var.	3,85 -0,01				2,83 =	-			4,30 0,02	-	4,05 -0,01	-	4,02 -0,01	4,51 -0,03			
R= Var.	3,79 =		3,50 -0,01			-			4,18 0,04	-	3,98 =		3,98 =				
R- Var.	3,69 -0,04		3,49 -0,01			-	-		4,10 0,04	-	3,89 -0,01				3,69 =		
O+ Var.			3,48 -0,01	3,30 =	-	-	-			-	3,73 -0,08				3,63 -0,03		
O= Var.			3,42 -0,04	3,28 =				3,63 -0,03			-				3,57 -0,02	3,24 =	
O- Var.				3,23 =							-					3,18 =	
P+ Var.				-												3,14 -0,01	
P= Var.				-												3,09 -0,04	
P- Var.																-	

Commentaire : EFFET REPRISE TERMINÉ.

Légende : Niveaux d'engraissements retenus pour les Jeunes Bovins, Boeufs, Génisses et Vaches :
 - conformations E et U : niveaux 2 et 3
 - conformations R,O et P: niveau 3
 Niveaux d'engraissements retenus pour les taureaux : niveau 2 et 3 confondus pour toutes les conformations.

hors BI/Parth : hors Blonde d'Aquitaine et Parthenaise
 Blonde d'A et Parth : Blonde d'Aquitaine et Parthenaise

SEMAINE N° 35 DU 25/08/2014 AU 31/08/2014

COTATIONS DU BASSIN GRAND-SUD

en Euro/kg net, frais de transport inclus																	
Typologie	Jeunes Bovins 12 à 24 mois				Taureaux	Boeufs			Génisses		Vaches						
	Viande hors BI/Parth	Blonde d'A et Parth	Mixte	Lait	Viande mixte lait	Viande	Mixte	Lait	Viande +350kg	Mixte Lait	Viande hors BI/Parth -10 ans +350kg	Blonde d'A et Parth -10 ans +350kg	Charolaise -10 ans +350kg	Limousine -10 ans +350kg	Mixte	Lait	
E	3,95	4,48				-			-		-	-					
Var.	-0,04																
U+	3,97	4,51			2,92 -0,03	-			-		-	-		-			
Var.	-0,02	-0,02															
U=	3,96	4,25					-			5,03	-	4,91	5,48	-	4,96		
Var.	-0,01	-0,08							0,01		0,09	0,21		0,05			
U-	3,91	-				-			4,69	-	4,53	5,19	4,12	4,77			
Var.	0,01								-0,02		=	0,09	0,01	0,04			
R+	-				2,87 0,01	-			4,30	-	4,33	4,91	4,03	4,63			
Var.									-0,17		0,05		-0,01	0,02			
R=	-		-				-			4,14	-	4,22		3,96			
Var.									-0,02		-0,03		-0,01				
R-	-		-			-	-		-	-	4,15				-		
Var.											0,02						
O+			-	-	-	-	-			-	4,06				3,62		
Var.												0,05				-0,02	
O=			-	-			-	-			-					3,56	-
Var.															-0,02		
O-				-						-						3,19	
Var.																-0,03	
P+				3,12				-								3,15	
Var.																-0,02	
P=				-				-								3,08	
Var.																-0,04	
P-																2,77	
Var.																	

Commentaire : ABSENCE DE QUORUM.APPLICATION DU RÉSEAU.

Légende : Niveaux d'engraissements retenus pour les Jeunes Bovins, Boeufs, Génisses et Vaches :
 - conformations E et U : niveaux 2 et 3
 - conformations R,O et P: niveau 3
 Niveaux d'engraissements retenus pour les taureaux : niveau 2 et 3 confondus pour toutes les conformations.

hors BI/Parth : hors Blonde d'Aquitaine et Parthenaise
 Blonde d'A et Parth : Blonde d'Aquitaine et Parthenaise

SEMAINE N° 35 DU 25/08/2014 AU 31/08/2014

COTATIONS DU BASSIN GRAND-OUEST

en Euro/kg net, frais de transport inclus																
Typologie	Jeunes Bovins 12 à 24 mois				Taureaux	Bœufs			Génisses		Vaches					
	Viande hors BI/Parth	Blonde d'A et Parth	Mixte	Lait	Viande mixte lait	Viande	Mixte	Lait	Viande +350kg	Mixte Lait	Viande hors BI/Parth -10 ans +350kg	Blonde d'A et Parth -10 ans +350kg	Charolaise -10 ans +350kg	Limousine -10 ans +350kg	Mixte	Lait
E	4,10	4,34				-			-		-	-				
Var.	-0,05	=														
U+	3,97	4,27			2,98 -0,04	-			5,44		-	5,64		-		
Var.	-0,01	=							-0,03			0,05				
U=	3,93	4,18					-			5,14	-	4,58	5,42	4,20	5,02	
Var.	=	=							0,04		0,02	-0,02	=	0,03		
U-	3,88	4,09				4,34			4,70	-	4,32	5,17	4,07	4,82		
Var.	-0,01	=				0,04			0,09		-0,05	-0,01	-0,04	-0,05		
R+	3,84				2,91 -0,02	4,15			4,28	-	4,13	4,92	3,99	4,67		
Var.	=						0,05			0,04	=	0,04	=	=		
R=	3,76		3,44				3,95			4,03	-	4,00		3,91		
Var.	=		-0,02			0,02			=		0,03		=			
R-	3,63		3,42			3,82	3,69		3,84	-	3,84				3,68	
Var.	0,01		-0,01			0,02	=		-0,02		-0,03				-0,01	
O+			3,41	3,22	2,56 0,01	3,71	3,66			3,61	3,71				3,65	
Var.			-0,02	-0,03			0,01	-0,01			=	-0,02				-0,01
O=			3,37	3,18				3,62	3,23		-					3,60
Var.			-0,01	-0,02			-0,02	-0,03							-0,01	-0,03
O-				3,17				3,17		-						3,14
Var.				-0,02				-0,03								-0,03
P+				3,16				3,15								3,11
Var.				-0,02				-0,03								-0,04
P=				3,08				3,10								3,08
Var.				-0,03				-0,06								-0,03
P-																2,95
Var.																-0,08

Commentaire : Reconduction dans les catégories de races à viande et tendance baissière dans les catégories mixtes et lait.

Légende : Niveaux d'engraisements retenus pour les Jeunes Bovins, Bœufs, Génisses et Vaches :

- conformations E et U : niveaux 2 et 3

- conformations R,O et P: niveau 3

Niveaux d'engraisements retenus pour les taureaux : niveau 2 et 3 confondus pour toutes les conformations.

hors BI/Parth : hors Blonde d'Aquitaine et Parthenaise
Blonde d'A et Parth : Blonde d'Aquitaine et Parthenaise



2- VEAUX DE BOUCHERIE ENTREE-ABATTOIR en €/kg

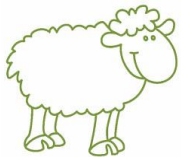
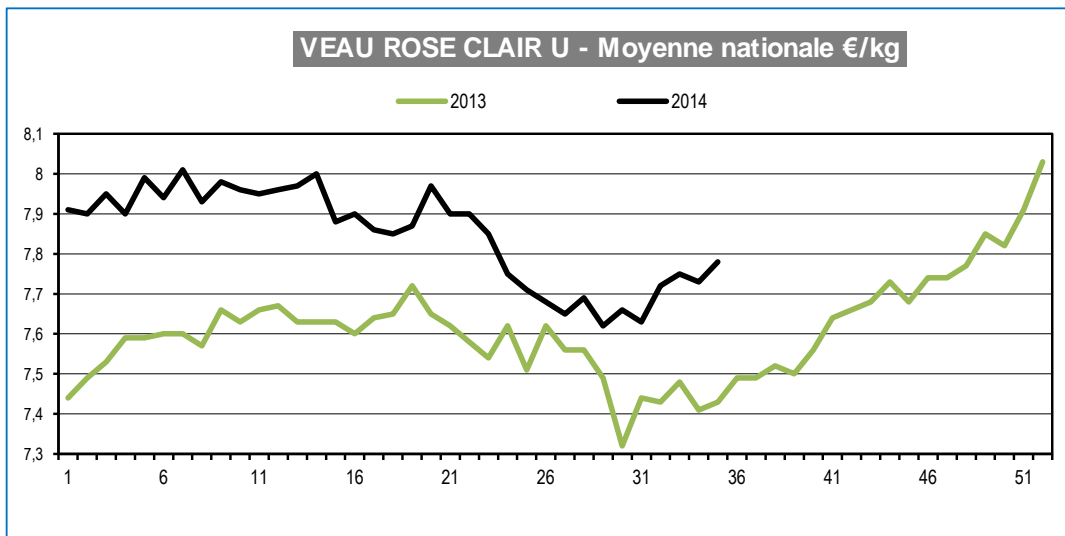
	E		U		R		O		P	
Blanc							5,44	+0,14		
Rosé très clair	8,94	-0,03	7,96	-0,12	6,65	-0,06	5,46	=	4,95	-0,02
Rosé Clair	8,42	-0,16	7,78	+0,05	6,71	-0,02	5,62	+0,01	4,97	=
Rose			6,67	+0,36	5,84	+0,02	4,82	+0,04	4,42	+0,01
Rouge					5,04		4,32	+0,47		

Commentaires des commissions :

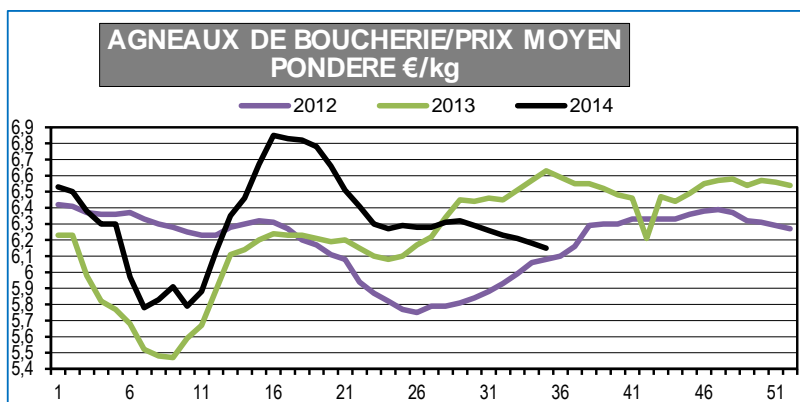
Grand-Nord : Meilleure demande et légère reprise.

Centre-Est : Meilleure demande ; marché équilibré.

Sud-Ouest : Quorum non atteint. Demande conforme à la rentrée.



B- AGNEAUX / OVINS*



*Message d'information de FranceAgriMer :

A partir du 11 février 2014, les cotations sont établies selon une nouvelle grille définie par l'arrêté du 19 décembre 2013 modifiant l'arrêté du 17 octobre 2012 fixant les modalités d'établissement des cotations pour le marché des ovins « entrée abattoir ».

Les changements sont les suivants : transformation de la classe de poids pour les agneaux « - de 16kg » en « 13 à 16 kg », ajout de la conformation U pour les brebis.

Il convient durant les premières semaines de démarrage de lire et d'interpréter avec prudence les cotations ovines. Leur comparaison avec les cotations du précédent système doit tenir compte de ces changements.

Prix Moyen Pondéré "entrée abattoir" HT de carcasse d'ovins de boucherie (Vème quartier inclus) frais de transport inclus*

	€/kg	
PMP AGNEAUX	6,15	-0,03
MOY AGNEAUX METROPOLE RUNGIS	5,49	-0,02
PMP BREBIS	2,38	+0,08



4- PORC

* Commentaire de FranceAgriMer :

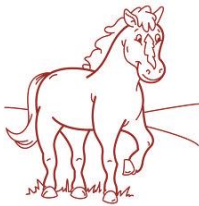
En application des nouvelles dispositions du règlement européen (UE) n°148/2014 de la Commission du 17 février 2014 modifiant le règlement (CE) n° 1249/2008, les cotations du porc charcutier au stade entrée abattoir publiées pour la semaine d'abattage 24/2014 correspondent désormais aux conformations de carcasses redéfinies par ces textes et décrites ci-après :

- Classe E (nouvelle définition) : teneur en viande maigre (TMP) de 55% à moins de 60% (antérieurement : TMP de 55% et plus).

- Classe S (introduite comme classe obligatoire par le règlement (UE) n° 1308/2013) : teneur en viande maigre (TMP) supérieure ou égale à 60%.

En conséquence, les cotations de la classe E publiées jusqu'à la semaine d'abattage 23/2014 correspondent à l'ancienne définition (TMP supérieur ou égal à 55%). A compter de la semaine 24/2014, la classe E correspond à la nouvelle définition (TMP supérieur ou égal à 55% et inférieur à 60%). Les cotations de la Classe S sont ajoutées.

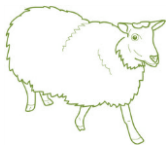
PORC CHARCUTIER REF NAT en €/kg	
Prix rendu abattoir hors taxes	
carcasse complète avec tête	
Classe E*	1,53
Classe S*	1,61
CADRAN (56 TMP)	€/kg
25/08/14	1,415
28/08/14	1,404



5- EQUIDES

€/kg net entrée-abattoir HT

	EQUIDES - MOYENNES NATIONALES DES EQUIDES D'ORIGINE FRANCAISE									
	ANMAUX JEUNES					CHEVAUX D'AGE				
	laitons			poulains lourds		races légères			races lourdes	
	légers clairs			foncés(-de 24 mois)		(de - 360 kg)			(de + 360 kg)	
	extra	bon	moyen	extra	bon	extra	bon	moyen	extra	bon
moyennes nationales				2,46	2,12	2,30	1,86		1,53	
écart sem -1				=	=	=	=		=	



II- COTATIONS EUROPEENNES OVINS

A partir de 2014, vous retrouverez l'ensemble des cotations ovines en annexe dans un document émanant de la Commission européenne

III- PRIX DE MARCHÉ VIANDE BOVINE

	JEUNE BOVIN		BŒUF				
	U	R	€/100 kg				
			URO	U	R	O	URO
prix de marché communautaire	369,56	355,21	360,98	347,36	406,10	361,24	403,53
prix de marché français	377,77	370,97	375,43	416,67		364,12	377,33

source : RNM

<i>Les prix sont en EUROS</i>	prix mini	prix maxi	prix moyen	varia. moy.
BOEUF (coeur) : le kg	0,40	1,00	0,70	=
BOEUF (foie) : le kg	0,85	1,50	1,10	=
BOEUF (hampe) : le kg	4,30	5,50	5,00	=
BOEUF (joue noix) : le kg	5,00	6,50	6,00	=
BOEUF (langue) coupe suisse France : le kg	5,00	6,00	5,50	=
BOEUF (langue) coupe suisse U.E. : le kg	4,50	5,00	4,80	=
BOEUF (onglet) : le kg	7,00	9,50	8,50	=
BOEUF (panse) échaudée : le kg	2,20	2,70	2,40	=
BOEUF (queue) : le kg	3,50	6,00	5,00	=
BOEUF (rognon) : le kg	1,00	1,80	1,30	=
BOEUF jeune bovin génisse (foie) : le kg	1,00	2,70	1,60	=
VEAU (cervelle) : la pièce	2,20	2,60	2,40	=
VEAU (coeur) : le kg	1,00	1,80	1,40	=
VEAU (cuir) blanc : le kg	6,00	7,00	6,50	=
VEAU (cuir) noir : le kg	3,00	4,50	4,00	=
VEAU (foie) blond France : le kg	17,00	19,50	18,50	+1,00
VEAU (foie) U.E. : le kg	8,50	12,00	10,00	+1,50
VEAU (langue) coupe suisse : le kg	5,50	7,50	6,50	+0,50
VEAU (pied) : le kg	0,80	1,20	1,00	=
VEAU (ris) : le kg	18,00	32,00	25,00	=
VEAU (rognon) : la pièce	2,20	4,00	3,40	=
VEAU (tête) blanc roulée : le kg	6,00	8,00	7,50	=
VEAU (tête) noir roulée : le kg	4,00	5,50	4,50	=
JEUNE BOVIN (foie) rose : le kg	3,20	4,50	3,80	=
PORC (cervelle) : la pièce	0,60	0,80	0,70	=
PORC (coeur) : le kg	0,80	1,20	1,00	=
PORC (foie) : le kg	0,80	1,20	1,00	=
PORC (groin) : le kg	1,50	2,00	1,80	=
PORC (joue) : le kg	4,50	7,00	5,50	=
PORC (langue) coupe suisse : le kg	2,40	2,80	2,60	=
PORC (oreille) : le kg	1,80	2,20	2,00	=
PORC (pied) : le kg	1,00	1,20	1,10	=
PORC (queue) : le kg	0,90	1,00	0,95	=
PORC (rognon) : le kg	0,75	1,20	1,00	=
PORC (tête) : le kg	0,50	0,90	0,70	=
AGNEAU (cervelle) : la pièce	1,30	1,70	1,50	=
AGNEAU (coeur) : le kg	2,50	3,50	3,00	=
AGNEAU (foie) : le kg	2,50	3,50	3,00	=
AGNEAU (fressure) : le kg	2,30	3,30	2,80	=
AGNEAU (langue) coupe suisse : le kg	4,00	5,20	4,50	=
AGNEAU (pied) : le kg	1,20	1,50	1,40	=
AGNEAU (ris) : le kg	7,80	9,80	8,80	=
AGNEAU (rognon blanc) : le kg	2,20	3,50	2,80	=

PRIX DES OVINS LEGERS

DG-Agri-C3, Meat sector



LIGHT LAMB

EU L		Country Code/Currency																									€ per 100 kg carcass		EU_28	Compare to last week			
2014		BE	BG	CZ	DK	DE	EE	GR	ES	FR	HR	IE	IT	CY	LV	LT	LT	HU	MT	NL	AT	PL	PT	RO	SI	SK	FI	SE	GB	EU_28			
Weights from 01/07/2013 until -			3,71					34,68	39,03		1,39		12,51					0,44					7,22		0,62	0,40					100,00		
Week beginning	Week N°	EUR	EUR	EUR	EUR	EUR	EUR	EUR	EUR	EUR	EUR	EUR	EUR	EUR	EUR	EUR	LTL	EUR	EUR	EUR	EUR	EUR	EUR	EUR	EUR	EUR	EUR	EUR	EUR	EUR	EUR	EURO	
30/12/2013	1		523,57					516,99	643,25		707,33		631,84					653,89					467,00		463,43	587,55					580,48	- 1,8%	
06/01/2014	2		523,66					493,99	637,17		700,49		576,28					664,56					452,00		470,07	351,56					561,16	- 3,3%	
13/01/2014	3		523,66					475,87	616,80		734,64		555,08					607,33					452,00		443,33	351,56					544,33	- 3,0%	
20/01/2014	4		574,97					461,99	616,80		697,77		559,12					594,27					452,00		437,53	351,56					541,32	- 0,6%	
27/01/2014	5		574,97					453,15	617,88		726,07		551,24					576,03					452,00		443,10	351,56					538,04	- 0,6%	
03/02/2014	6		574,97					452,97	620,95		734,48		552,80					575,41					440,00		454,81	351,56					538,69	+ 0,1%	
10/02/2014	7		574,97					448,90	621,85		718,10		550,73					576,04					440,00		446,32	351,56					537,09	- 0,3%	
17/02/2014	8		574,97					452,85	619,79		701,18		539,93					555,26					440,00		439,77	351,56					535,94	- 0,2%	
24/02/2014	9		574,97					454,26	619,56		711,61		539,64					563,04					452,00		437,75	351,56					537,34	+ 0,3%	
03/03/2014	10		521,74					453,15	606,20		727,62		548,78					541,00					452,00		430,73	318,92					530,86	- 1,2%	
10/03/2014	11		521,74					450,69	604,64		716,22		547,18					540,80					452,00		444,96	192,44					528,62	- 0,4%	
17/03/2014	12		532,38					451,55	619,00		782,12		541,09					528,33					452,00		468,63	192,44					535,17	+ 1,2%	
24/03/2014	13		607,93					451,51	622,00		726,74		541,09					533,35					452,00		467,70	416,84					539,26	+ 0,8%	
31/03/2014	14		633,95					478,94	654,63		618,32		565,19					566,21					452,00		449,02	573,58					564,63	+ 4,7%	
07/04/2014	15		633,95					506,05	661,93		606,29		684,89					589,11					452,00		476,35	569,24					591,94	+ 4,8%	
14/04/2014	16		683,47					525,77	665,18		552,03		684,89					596,40					466,00		477,47	552,53					602,11	+ 1,7%	
21/04/2014	17		683,47					507,84	662,46		498,92		695,59					597,24					454,00		447,71	552,53					594,38	- 1,3%	
28/04/2014	18		683,47					500,27	668,63		587,30		622,39					590,96					454,00		448,21	518,84					586,08	- 1,4%	
05/05/2014	19		663,51					502,38	673,83		649,75		611,58					591,67					470,00		459,16	518,84					588,85	+ 0,5%	
12/05/2014	20		618,51					488,92	672,34		564,50		604,86					607,27					470,00		432,36	452,29					579,54	- 1,6%	
19/05/2014	21		618,58					484,79	674,23		589,80		579,96					579,80					470,00		456,41	518,84					576,37	- 0,5%	
26/05/2014	22		638,38					486,05	671,92		596,43		577,63					523,19					470,00		471,27	415,82					575,88	- 0,1%	
02/06/2014	23		672,46					486,38	686,92		639,14		575,86					531,62					470,00		466,49	518,84					583,90	+ 1,4%	
09/06/2014	24		723,13					485,61	681,07		601,02		616,20					526,75					470,00		455,14	415,82					587,25	+ 0,6%	
16/06/2014	25		723,13					485,65	659,47		620,82		613,69					548,23					466,00		483,53	518,84					579,18	- 1,4%	
23/06/2014	26		723,13					489,98	668,19		623,65		599,70					551,49					464,00		444,11	415,82					581,59	+ 0,4%	
30/06/2014	27		715,56					488,84	657,19		610,44		599,70					534,89					464,00		463,43	462,14					576,67	- 0,8%	
07/07/2014	28		723,13					494,21	660,47		569,13		612,24					568,51					464,00		467,47	462,14					581,26	+ 0,8%	
14/07/2014	29		723,13					500,32	655,72		526,40		623,29					584,44					464,00		448,62	462,14					582,26	+ 0,2%	
21/07/2014	30		719,75					503,95	650,17		586,51		624,37					578,03					446,00		444,61	462,14					580,85	- 0,2%	
28/07/2014	31		723,13					513,49	650,32		597,72		624,37					588,19					446,00		466,91	405,62					584,46	+ 0,6%	
04/08/2014	32		723,13					512,71	649,37		590,61		624,37					604,31					446,00		460,09	441,32					583,89	- 0,1%	
11/08/2014	33		714,45					528,82	640,77		569,31		624,37					595,11					446,00		481,38	437,24					585,58	+ 0,3%	
18/08/2014	34		716,58					526,89	665,45		528,47		636,59					557,64					446,00		460,14	437,24					595,28	+ 1,7%	
25/08/2014	35		723,13					525,97	654,17		586,58		655,80					598,85					446,00		464,83	415,82					594,14	- 0,2%	

	BE	BG	CZ	DK	DE	EE	GR	ES	FR	HR	IE	IT	CY	LV	LT	LT	HU	MT	NL	AT	PL	PT	RO	SI	SK	FI	SE	GB	EU_28	
Change 1 week		+ 0,9%					- 0,2%	- 1,7%		+ 11,0%		+ 3,0%					+ 7,4%					+ 0,0%		+ 1,0%	- 4,9%					- 0,2%
Change 4 weeks		+ 0,0%					+ 2,4%	+ 0,6%		+ 11,0%		+ 5,0%					+ 1,8%					+ 0,0%		- 0,4%	+ 2,5%					+ 1,7%
Change 1 year		+ 25,8%					- 5,9%	- 14,4%				- 3,5%					- 2,0%					+ 4,0%		+ 12,2%	- 9,4%					- 7,9%
Difference in average last 4 weeks 2014 with same weeks 2013		+ 25,4%					- 3,6%	- 14,4%				+ 1,4%					- 5,0%					+ 4,0%		+ 14,0%	- 6,8%					- 6,6%

??? Price not communicated