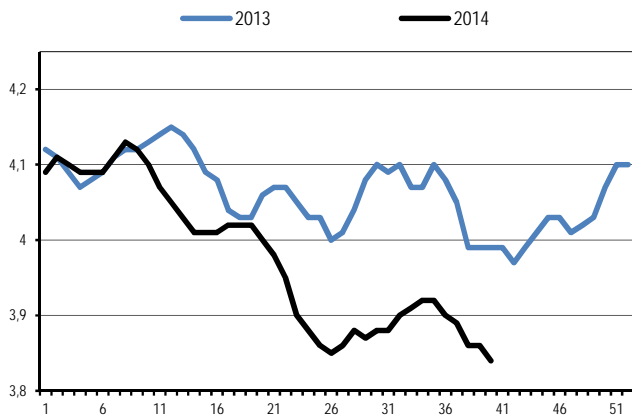


### I - C O T A T I O N S N A T I O N A L E S

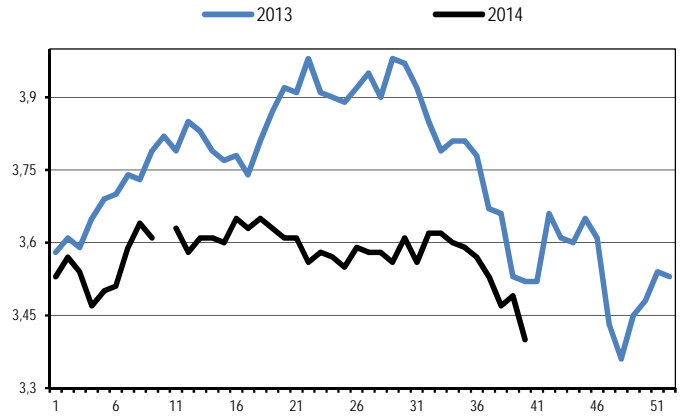


#### 1- GROS BOVINS ENTREE-ABATTOIR - Etat d'engraissement 3 en €/kg

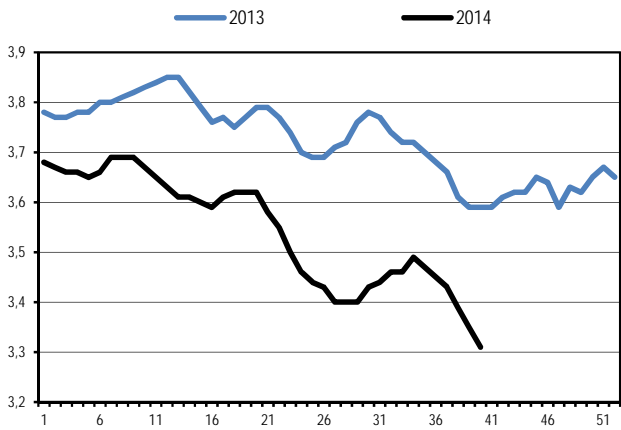
JB - VIANDE U= €/kg



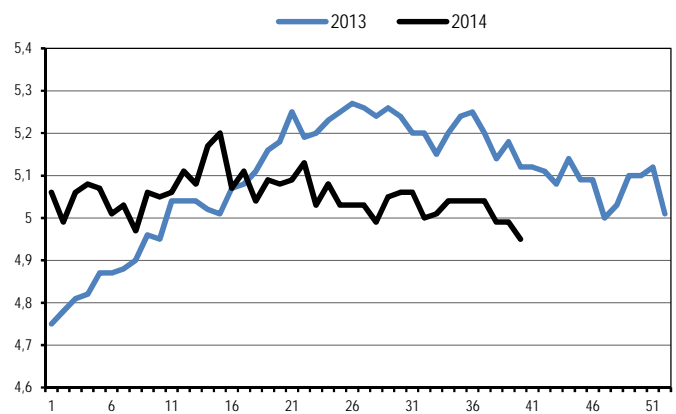
GENISSES / VIANDE MIXTE LAIT O= / €/kg



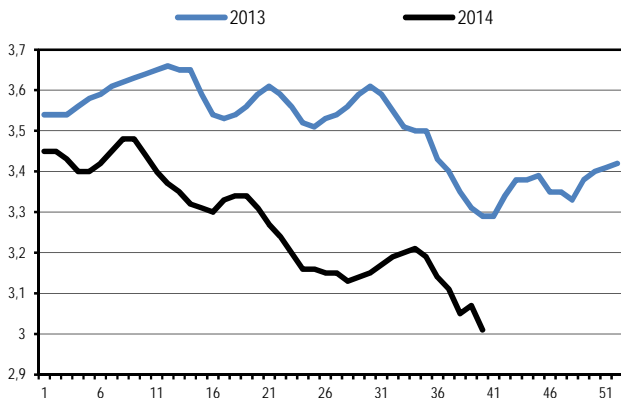
JB - MIXTE R= / €/kg



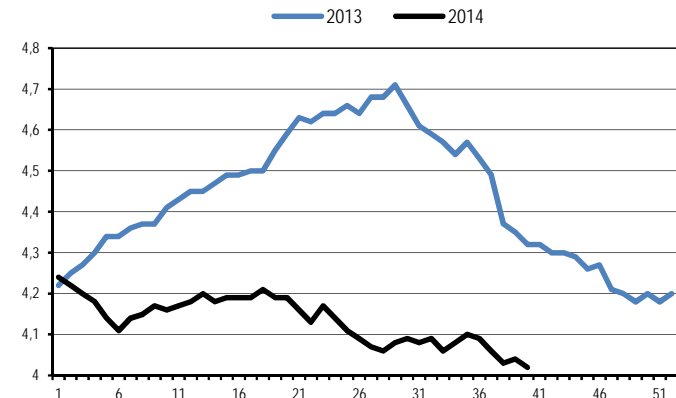
GENISSES / VIANDE U= / €/kg



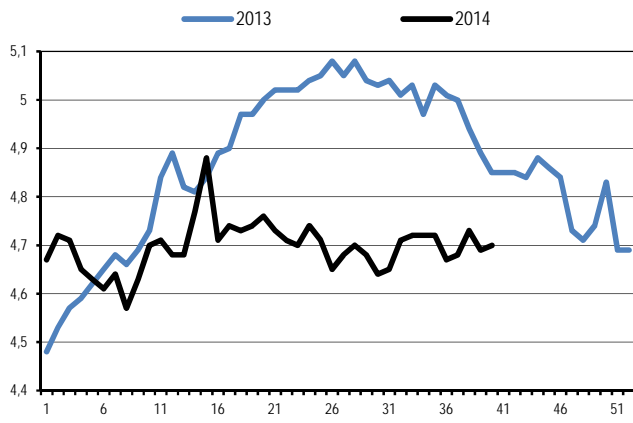
JB - LAIT O= / €/kg



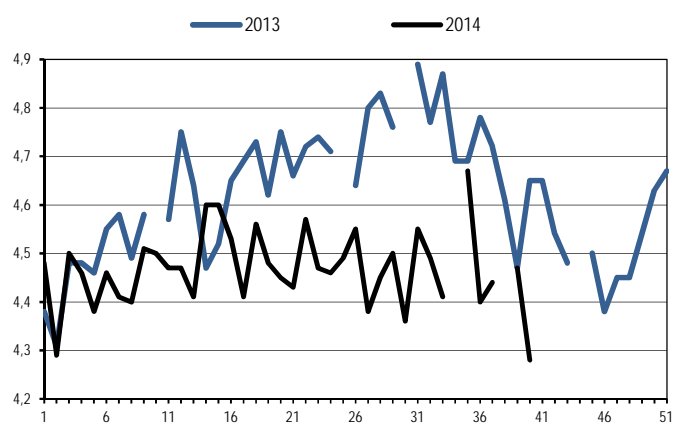
GENISSES / VIANDE R= / €/kg



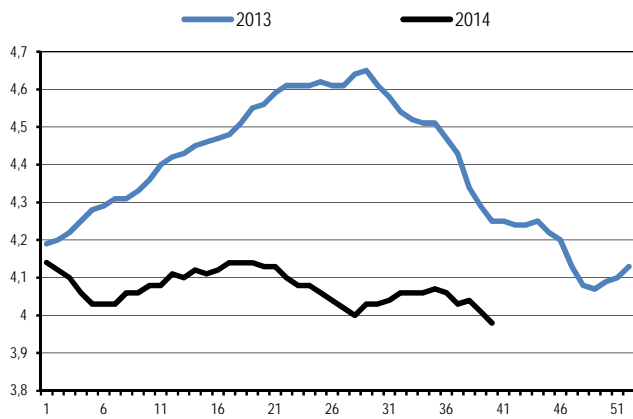
**VACHES / VIANDE TOUTE RACE U= / €kg**



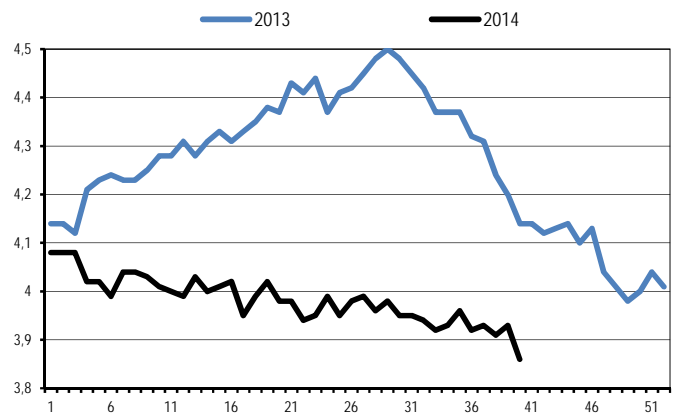
**BOEUFS / VIANDE U= / €kg**



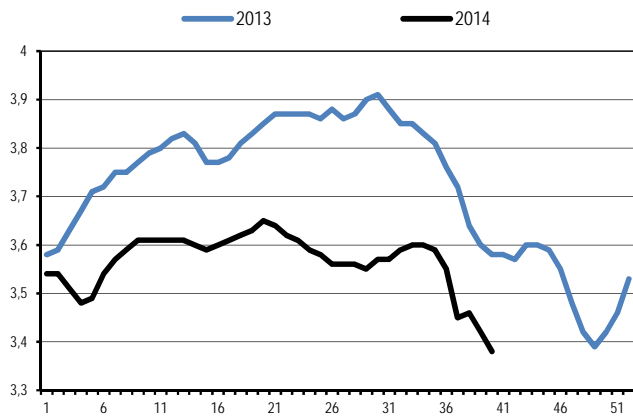
**VACHES / VIANDE TOUTE RACE R= / €kg**



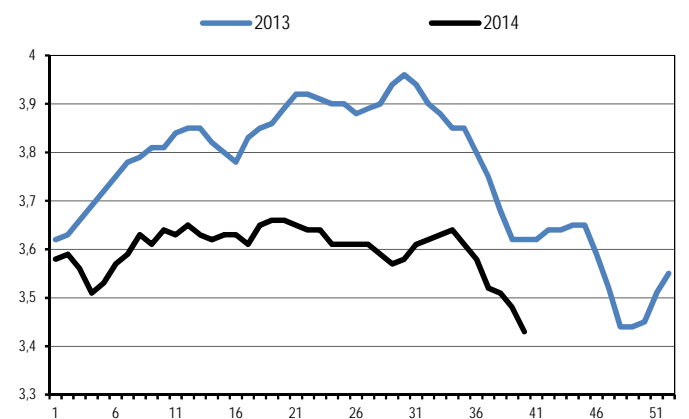
**BOEUFS / VIANDE R= / €kg**



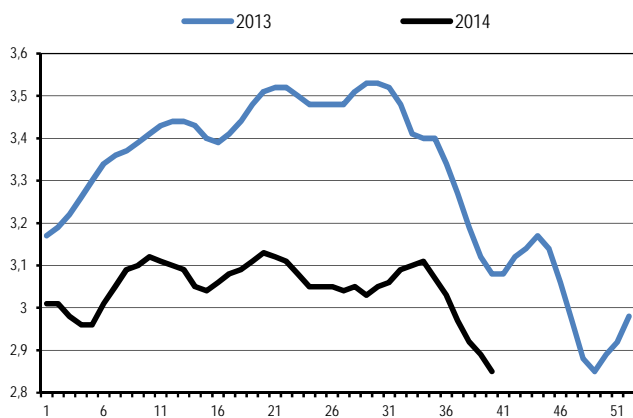
**VACHES / MIXTE O= / €kg**



**BOEUFS / MIXTE O= / €kg**



**VACHES / LAIT P= / €kg**



en Euro/kg net, frais de transport inclus																			
	Jeunes Bovins 8 à 24 mois	Jeunes Bovins 12 à 24 mois				Taureaux	Bœufs			Génisses			Vaches						
Typologie	Viande mixte lait	Viande hors BI/Parth	Blonde d'A et Parth	Mixte	Lait	Viande mixte lait	Viande	Mixte	Lait	Viande mixte lait	Viande +350kg	Mixte lait	Viande Toutes races. Tous poids/âge	Viande hors BI/Parth -10 ans +350kg	Blonde d'A et Parth -10 ans +350kg	Charolaise -10 ans +350kg	Limousine -10 ans +350kg	Mixte	Lait
Conformation et tiers de classe																			
<b>E</b>	4,24	3,99	4,38				-			6,25	6,25		5,71	5,75	-				
Var.	-0,01	-0,07	0,01							0,01	0,02		-0,20	-0,24					
<b>U+</b>		3,90	4,26				-				5,26			4,63	5,61		-		
Var.		-0,02	-0,02								-0,05			-0,14	-0,07				
<b>U=</b>	3,91	3,84	4,16			2,89	4,28			4,72	4,95	-	4,70	4,47	5,46	4,15	4,89		
Var.	-0,02	-0,02	=			0,09	-0,19			0,01	-0,04		0,01	-0,15	0,08	-0,03	-0,14		
<b>U-</b>		3,80	4,03				4,08				4,59	-		4,28	5,16	4,04	4,78		
Var.		-0,02	-0,02				-0,15				0,01			=	=	-0,02	0,04		
<b>R+</b>		3,75					4,05				4,23	-		4,06	4,83	3,95	4,56		
Var.		-0,02					=				=			-0,02	0,01	-0,02	-0,03		
<b>R=</b>	3,66	3,67		3,31		2,86	3,86			4,06	4,02	-	3,98	3,95		3,89			
Var.	-0,02	-0,02		-0,04		0,10	-0,07			-0,03	-0,02		-0,03	-0,03		-0,02			
<b>R-</b>		3,52		3,31			3,70	3,50			3,86	-		3,81				3,51	
Var.		-0,03		-0,03			-0,02	-0,05			0,02			-0,02				-0,02	
<b>O+</b>				3,28	3,07		3,59	3,47				3,43		3,68				3,46	
Var.				-0,03	-0,03		-0,02	-0,08						0,02				-0,02	
<b>O=</b>	3,07			3,24	3,01	2,63	3,43	3,43	3,07	3,40		3,30	3,48					3,38	3,01
Var.	-0,04			-0,03	-0,06	0,16	-0,03	-0,05	0,02	-0,09		-0,02	-0,04					-0,04	-0,02
<b>O-</b>					2,98		-	3,31	2,97			2,96						3,25	2,92
Var.					-0,04			-0,07	-0,01									-0,05	-0,04
<b>P+</b>					2,97				2,95									3,07	2,88
Var.					-0,04				-0,02									-0,04	-0,06
<b>P=</b>	2,95				2,91				2,92				2,95						2,85
Var.	-0,05				-0,04				=				-0,04					-0,04	-0,04
<b>P-</b>																			2,73
Var.																			-0,05

Légende : Niveaux d'engraissements retenus pour les Jeunes Bovins, Bœufs, Génisses et Vaches :  
 - conformations E et U : niveaux 2 et 3  
 - conformations R,O et P: niveau 3  
 Niveaux d'engraissements retenus pour les taureaux : niveau 2 et 3 confondus pour toutes les conformations.  
 hors BI/Parth : hors Blonde d'Aquitaine et Parthenaise  
 Blonde d'A et Parth : Blonde d'Aquitaine et Parthenaise

**Prix moyen pondéré Entrée Abattoir** 3,62 (-0,03)  
**Etat d'engraissement 3**

SEMAINE N° 40 DU 29/09/2014 AU 05/10/2014

### COTATIONS DU BASSIN NORD-EST

en Euro/kg net, frais de transport inclus																	
Typologie	Jeunes Bovins 12 à 24 mois				Taureaux	Boeufs			Génisses		Vaches						
	Viande hors BI/Parth	Blonde d'A et Parth	Mixte	Lait	Viande mixte lait	Viande	Mixte	Lait	Viande +350kg	Mixte Lait	Viande hors BI/Parth -10 ans +350kg	Blonde d'A et Parth -10 ans +350kg	Charolaise -10 ans +350kg	Limousine -10 ans +350kg	Mixte	Lait	
E Var.	-	-				-			-		-	-					
U+ Var.	3,86 -0,04	4,21 0,03				-			-		-	-		-			
U= Var.	3,79 -0,04	4,17 0,01			-	-			-	-	-	-		-			
U- Var.	3,76 -0,01	4,01 =				-			4,86 0,08	-	4,08 -0,05	5,10 -0,03		-			
R+ Var.	3,71 -0,03				2,88	4,05 -0,03			4,34 0,05	-	3,97 =		3,92 -0,03				
R= Var.	3,60 -0,03		-			3,88 -0,03			4,12 0,06	-	3,91 -0,05		3,91 -0,01				
R- Var.	3,48		3,28 -0,04			-	-		-	-	3,78 -0,04					-	
O+ Var.			-	-	2,76	-	-			-	-					3,38 -0,05	
O= Var.			-	3,01 -0,07				3,38 -0,07	-		-						3,33 -0,04
O- Var.				2,99 -0,06					2,96 =		-						2,88 -0,06
P+ Var.				2,98 -0,06					2,95 -0,01								2,86 -0,06
P= Var.				2,83					2,92 0,02								2,81 -0,03
P- Var.																	-

Commentaire : COMMERCE DIFFICILE EN VIANDE, SORTIE D'ANIMAUX EN EXPLOITATION PLUS IMPORTANTE.

Légende : Niveaux d'engraissements retenus pour les Jeunes Bovins, Bœufs, Génisses et Vaches : - conformations E et U : niveaux 2 et 3 - conformations R,O et P : niveau 3 Niveaux d'engraissements retenus pour les taureaux : niveau 2 et 3 confondus pour toutes les conformations.	hors BI/Parth : hors Blonde d'Aquitaine et Parthenaise Blonde d'A et Parth : Blonde d'Aquitaine et Parthenaise
---	---

SEMAINE N° 40 DU 29/09/2014 AU 05/10/2014

### COTATIONS DU BASSIN CENTRE-EST

en Euro/kg net, frais de transport inclus																	
Typologie	Jeunes Bovins 12 à 24 mois				Taureaux	Boeufs			Génisses		Vaches						
	Viande hors BI/Parth	Blonde d'A et Parth	Mixte	Lait		Viande mixte lait	Viande	Mixte	Lait	Viande +350kg	Mixte Lait	Viande hors BI/Parth -10 ans +350kg	Blonde d'A et Parth -10 ans +350kg	Charolaise -10 ans +350kg	Limousine -10 ans +350kg	Mixte	Lait
Conformation et tiers de classe																	
E Var.	-	4,50 -0,05															
U+ Var.	3,84 -0,02	-							4,83 -0,07		4,17	-		-			
U= Var.	3,82 -0,02	4,16			-				4,68 -0,11	-	4,14 -0,09	-	4,14 -0,04	-			
U- Var.	3,78 -0,02	-				4,01			4,43 -0,03	-	4,08 -0,03	-	4,02 -0,04	4,61			
R+ Var.	3,75 -0,01								4,15 -0,02	-	3,95 =	-	3,93 -0,03	4,50			
R= Var.	3,68 -0,01		3,32 -0,05		-				3,97 -0,06	-	3,88 -0,01	-	3,89 -0,01				
R- Var.	3,55		3,32 -0,04						-	-	3,79 =					3,52 -0,01	
O+ Var.			3,28 -0,02	3,07						-	3,63 =						3,42 -0,03
O= Var.			-	3,04 -0,06						-							3,32 -0,01
O- Var.				3,00 -0,08						-							2,97 -0,04
P+ Var.				2,97													2,91 -0,06
P= Var.				-													2,85 -0,01
P- Var.																	-

**Commentaire :** VENTE LABORIEUSE DANS TOUTES LES CATÉGORIES.

Légende : Niveaux d'engraissements retenus pour les Jeunes Bovins, Boeufs, Génisses et Vaches :  
 - conformations E et U : niveaux 2 et 3  
 - conformations R,O et P: niveau 3  
 Niveaux d'engraissements retenus pour les taureaux : niveau 2 et 3 confondus pour toutes les conformations.

hors BI/Parth : hors Blonde d'Aquitaine et Parthenaise  
 Blonde d'A et Parth : Blonde d'Aquitaine et Parthenaise

SEMAINE N° 40 DU 29/09/2014 AU 05/10/2014

### COTATIONS DU BASSIN GRAND-SUD

en Euro/kg net, frais de transport inclus																	
Typologie	Jeunes Bovins 12 à 24 mois				Taureaux	Boeufs			Génisses		Vaches						
	Viande hors BI/Parth	Blonde d'A et Parth	Mixte	Lait	Viande mixte lait	Viande	Mixte	Lait	Viande +350kg	Mixte Lait	Viande hors BI/Parth -10 ans +350kg	Blonde d'A et Parth -10 ans +350kg	Charolaise -10 ans +350kg	Limousine -10 ans +350kg	Mixte	Lait	
E	3,89	-				-			-		-	-					
Var.	-0,01																
U+	3,90	4,41			2,87 0,09	-			-		-	-		-			
Var.	-0,02	-0,05															
U=	3,85	4,34					-			4,95	-	4,78	5,36	-	4,85		
Var.	-0,01	0,21							-0,06		-0,15			-0,13			
U-	3,82	-				-			4,73	-	4,51	-	4,07	4,82			
Var.	-0,01								0,07		-0,03		0,01	0,06			
R+	-				2,78 0,05	-			4,39	-	4,31	4,87	4,00	4,56			
Var.										0,01	=		0,01	-0,04			
R=	-		-				-			4,24	-	4,21		3,91			
Var.											-0,07		-0,05				
R-	-		-			-	-		-	-	3,92				-		
Var.											-0,12						
O+			-	-	2,44	-	-			-	3,87						
Var.												0,16					
O=			-	-				-			-					3,27	-
Var.															-0,11		
O-				-						-							3,02
Var.																	0,01
P+				-													2,91
Var.																	-0,03
P=				-													2,86
Var.																	=
P-																	-
Var.																	

**Commentaire :** APPLICATION DU RÉSEAU.PEU D'OFFRE, MARCHÉ TRÈS CALME.

**Légende :** Niveaux d'engraissements retenus pour les Jeunes Bovins, Boeufs, Génisses et Vaches :  
 - conformations E et U : niveaux 2 et 3  
 - conformations R,O et P: niveau 3  
 Niveaux d'engraissements retenus pour les taureaux : niveau 2 et 3 confondus pour toutes les conformations.

hors BI/Parth : hors Blonde d'Aquitaine et Parthenaise  
 Blonde d'A et Parth : Blonde d'Aquitaine et Parthenaise

SEMAINE N° 40 DU 29/09/2014 AU 05/10/2014

### COTATIONS DU BASSIN GRAND-OUEST

en Euro/kg net, frais de transport inclus																	
Typologie	Jeunes Bovins 12 à 24 mois				Taureaux	Bœufs			Génisses		Vaches						
	Viande hors BI/Parth	Blonde d'A et Parth	Mixte	Lait	Viande mixte lait	Viande	Mixte	Lait	Viande +350kg	Mixte Lait	Viande hors BI/Parth -10 ans +350kg	Blonde d'A et Parth -10 ans +350kg	Charolaise -10 ans +350kg	Limousine -10 ans +350kg	Mixte	Lait	
E	4,07	4,33				-			6,36		-	-					
Var.	-0,05	0,02							-0,03								
U+	3,92	4,25			2,91 0,05	-			5,55		-	5,59			-		
Var.	-0,03	-0,01								0,03			-0,05				
U=	3,85	4,13					-			5,09	-	4,60	5,47	4,18	5,08		
Var.	-0,02	-0,03							0,05		=	0,08	0,04	0,01			
U-	3,82	4,03				4,18			4,63	-	4,33	5,18	4,05	4,81			
Var.	-0,02	-0,04				-0,10			0,03		0,03	0,02	-0,02	0,03			
R+	3,77				2,88 0,05	4,07			4,25	-	4,11	4,86	3,97	4,62			
Var.	-0,01						0,02			=	-0,02	0,04	-0,01	-0,02			
R=	3,69		-				3,86			4,01	-	3,94		3,89			
Var.	-0,01					-0,07			-0,01		-0,04		-0,01				
R-	3,52		3,31			3,71	3,51		3,80	-	3,78				3,50		
Var.	-0,05		-0,02			-0,05	-0,07		-0,05		-0,03				-0,04		
O+			3,29	3,08	2,57 0,09	3,58	3,48			-	3,63				3,48		
Var.			-0,02	=			-0,02	-0,07				-0,05				-0,03	
O=			3,25	3,00				3,45	3,12		3,38					3,42	2,99
Var.			-0,03	-0,06			-0,05	0,04							-0,04	-0,01	
O-				2,97				2,99		-						2,92	
Var.				-0,04				-0,01								-0,04	
P+				2,97				2,94								2,89	
Var.				-0,03				-0,04								-0,05	
P=				2,94				2,91								2,86	
Var.				0,01				-0,02								-0,04	
P-																2,73	
Var.																-0,06	

**Commentaire :** BAISSÉ GÉNÉRAL À L'EXCEPTION DES FEMELLES HAUT DE GAMME.

Légende : Niveaux d'engraissements retenus pour les Jeunes Bovins, Bœufs, Génisses et Vaches : - conformations E et U : niveaux 2 et 3 - conformations R,O et P : niveau 3 Niveaux d'engraissements retenus pour les taureaux : niveau 2 et 3 confondus pour toutes les conformations.	hors BI/Parth : hors Blonde d'Aquitaine et Parthenaise Blonde d'A et Parth : Blonde d'Aquitaine et Parthenaise
---	---



## 2- VEAUX DE BOUCHERIE ENTREE-ABATTOIR en €/kg

prix "entrée abattoir" HT exprimé en Euro/kg de carcasse (cinquième quartier inclus), frais de transport inclus

	E	U	R	O	P
Blanc					
Rosé très clair		8,13 -0,27	6,86 +0,04	5,73 +0,05	5,00 -0,04
Rosé Clair	8,89 +0,06	7,81 =	6,75 -0,06	5,67 -0,01	5,07 +0,05
Rose		6,73 -0,07	6,03 =	4,93 -0,03	4,48 -0,08
Rouge			4,60 -0,30	3,79 -0,41	

### Commentaires des commissions :

**Grand-Nord** : Marché plus actif et bonne demande.

**Grand-Sud** : Marché équilibré en veaux non élevés au pis. Demande soutenue en bons sujets élevés au pis.

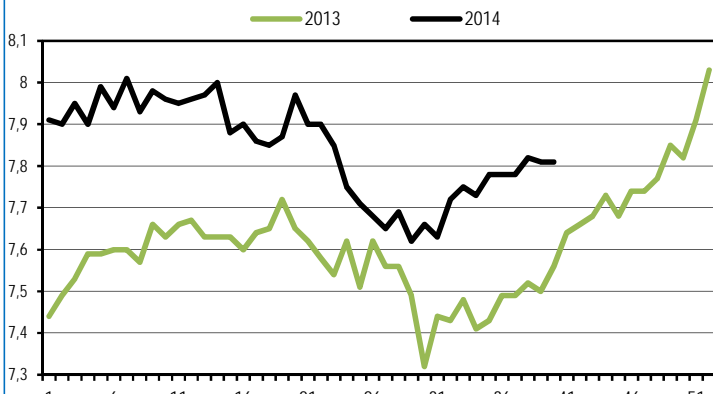
### Commentaire de FranceAgriMer :

**A partir du 16 septembre 2014, les cotations des veaux de boucherie font l'objet de changements** définis par l'arrêté du 23 juillet 2014 modifiant l'arrêté du 4 janvier 2013 fixant les modalités d'établissement des cotations pour les marchés des veaux de boucherie.

Les changements sont les suivants : fusion des bassins Sud-Ouest et Centre-Est en un bassin Sud, modalités de remontée des prix des veaux labellisés ou labellisés sous signe officiel de qualité, modalités de remontées des prix pour les animaux achetés en lot, établissement des cotations pour animaux d'engraissement 2 et 3 consolidés (uniquement 3 auparavant).

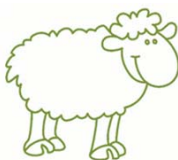
Il convient durant les premières semaines de démarrage de lire et d'interpréter avec prudence les cotations des veaux de boucherie. Leur comparaison avec les précédentes cotations doit tenir compte de ces changements.

### VEAU ROSE CLAIR U - Moyenne nationale €/kg



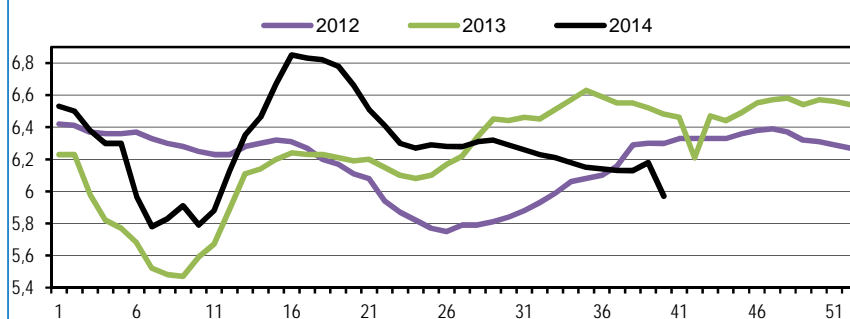
### Prix Moyen Pondéré des veaux de boucherie exprimé en Euros/kg de carcasse (cinquième quartier inclus) frais de transport inclus

	€/kg	
ENTREE ABATTOIR	5,97	-0,03
NON ELEVES AU PIS	5,93	-0,02
ELEVES AU PIS	8,64	+0,26



## 3- AGNEAUX / OVINS

### AGNEAUX DE BOUCHERIE/PRIX MOYEN PONDERE €/kg



### Commentaire de FranceAgriMer :

**A partir du 30 septembre 2014, les cotations des ovins de boucherie font l'objet de changements** définis par l'arrêté du 23 juillet 2014 modifiant l'arrêté du 17 octobre 2012 fixant les modalités d'établissement des cotations pour les marchés des ovins.

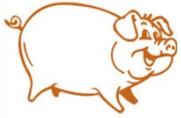
Les modalités de remontées des prix pour les animaux achetés en lot ont changé et doivent désormais être conformes à la méthode mentionnée à l'annexe IV de l'arrêté du 23 juillet 2014.

Il convient durant les premières semaines de démarrage de lire et d'interpréter avec prudence les cotations des veaux de boucherie. Leur comparaison avec les précédentes cotations doit tenir compte de ces changements.

### Prix Moyen Pondéré "entrée abattoir" HT de carcasse d'ovins de boucherie (Vème quartier inclus) frais de transport inclus

	€/kg	
PMP AGNEAUX	5,97	-0,21
MOY AGNEAUX METROPOLE RUNGIS	5,90	+0,03
PMP BREBIS	2,30	-0,07





## 4- PORC

\* Commentaire de FranceAgriMer :

En application des nouvelles dispositions du règlement européen (UE) n°148/2014 de la Commission du 17 février 2014 modifiant le règlement (CE) n° 1249/2008, les cotations du porc charcutier au stade entrée abattoir publiées pour la semaine d'abattage 24/2014 correspondent désormais aux conformations de carcasses redéfinies par ces textes et décrites ci-après :

- Classe E (nouvelle définition) : teneur en viande maigre (TMP) de 55% à moins de 60% (antérieurement : TMP de 55% et plus).

- Classe S (introduite comme classe obligatoire par le règlement (UE) n° 1308/2013) : teneur en viande maigre (TMP) supérieure ou égale à 60%.

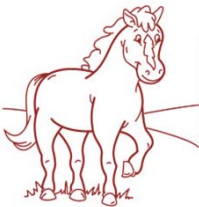
En conséquence, les cotations de la classe E publiées jusqu'à la semaine d'abattage 23/2014 correspondent à l'ancienne définition (TMP supérieur ou égal à 55%).

A compter de la semaine 24/2014, la classe E correspond à la nouvelle définition (TMP supérieur ou égal à 55% et inférieur à 60%). Les cotations de la Classe S sont ajoutées.

### PORC CHARCUTIER REF NAT en €/kg

Prix rendu abattoir hors taxes  
carcasse complète avec tête

Classe E*	1,36
Classe S*	1,45
<b>CADRAN (56 TMP)</b>	<b>€/kg</b>
29/09/14	1,239
02/10/14	1,210

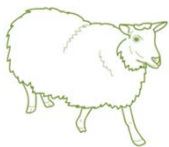


## 5- EQUIDES

€/kg net entrée-abattoir HT

### EQUIDES - MOYENNES NATIONALES DES EQUIDES D'ORIGINE FRANCAISE

	ANMAUX JEUNES						CHEVAUX D'AGE					
	laitons légers clairs			poulains lourds foncés(-de 24 mois)			races légères (de - 360 kg)			races lourdes (de + 360 kg)		
	extra	bon	moyen	extra	bon		extra	bon	moyen	extra	bon	
moyennes nationales	2,70			2,48	2,14		2,36	1,92		1,63		
écart sem -1	+0,16			+0,02	0,02		+0,02	+0,02		+0,05		



## II- COTATIONS EUROPEENNES OVINS

A partir de 2014, vous retrouverez l'ensemble des cotations ovines en annexe dans un document émanant de la Commission européenne

## III- PRIX DE MARCHÉ VIANDE BOVINE

	JEUNE BOVIN		BŒUF				
	U	R	€/100 kg				
			URO	U	R	O	URO
prix de marché communautaire	367,02	358,89	360,82	358,97	419,20	359,42	414,87
prix de marché français	373,96	365,77	371,13	414,75	387,53	350,32	369,15

source : RNM

<b>Les prix sont en EUROS</b>	<b>prix mini</b>	<b>prix maxi</b>	<b>prix moyen</b>	<b>varia. moy.</b>
BOEUF (coeur) : le kg	0,40	1,00	<b>0,70</b>	=
BOEUF (foie) : le kg	0,85	1,50	<b>1,10</b>	=
BOEUF (hampe) : le kg	4,30	5,50	<b>5,00</b>	=
BOEUF (joue noix) : le kg	5,00	6,50	<b>6,00</b>	=
BOEUF (langue) coupe suisse France : le kg	5,00	6,00	<b>5,50</b>	=
BOEUF (langue) coupe suisse U.E. : le kg	4,50	5,00	<b>4,80</b>	=
BOEUF (onglet) : le kg	7,00	9,50	<b>8,50</b>	=
BOEUF (panse) échaudée : le kg	2,20	2,70	<b>2,40</b>	=
BOEUF (queue) : le kg	3,50	6,00	<b>5,00</b>	=
BOEUF (rognon) : le kg	1,00	1,80	<b>1,30</b>	=
BOEUF jeune bovin génisse (foie) : le kg	1,00	2,70	<b>1,60</b>	=
VEAU (cervelle) : la pièce	2,20	2,60	<b>2,40</b>	=
VEAU (coeur) : le kg	1,00	1,80	<b>1,40</b>	=
VEAU (cuir) blanc : le kg	6,00	7,00	<b>6,50</b>	=
VEAU (cuir) noir : le kg	3,00	4,50	<b>4,00</b>	=
VEAU (foie) blond France : le kg	17,00	19,50	<b>18,50</b>	=
VEAU (foie) U.E. : le kg	9,00	12,50	<b>10,50</b>	=
VEAU (langue) coupe suisse : le kg	6,00	8,00	<b>7,00</b>	=
VEAU (pied) : le kg	0,80	1,20	<b>1,00</b>	=
VEAU (ris) : le kg	18,00	32,00	<b>25,00</b>	=
VEAU (rognon) : la pièce	2,50	4,50	<b>3,80</b>	=
VEAU (tête) blanc roulée : le kg	6,00	8,00	<b>7,50</b>	=
VEAU (tête) noir roulée : le kg	4,00	5,50	<b>4,50</b>	=
JEUNE BOVIN (foie) rose : le kg	3,20	4,50	<b>3,80</b>	=
PORC (cervelle) : la pièce	0,60	0,80	<b>0,70</b>	=
PORC (coeur) : le kg	0,80	1,20	<b>1,00</b>	=
PORC (foie) : le kg	0,80	1,20	<b>1,00</b>	=
PORC (groin) : le kg	1,50	2,00	<b>1,80</b>	=
PORC (joue) : le kg	4,50	7,00	<b>5,50</b>	=
PORC (langue) coupe suisse : le kg	2,40	2,80	<b>2,60</b>	=
PORC (oreille) : le kg	1,80	2,20	<b>2,00</b>	=
PORC (pied) : le kg	1,00	1,20	<b>1,10</b>	=
PORC (queue) : le kg	0,90	1,00	<b>0,95</b>	=
PORC (rognon) : le kg	0,75	1,20	<b>1,00</b>	=
PORC (tête) : le kg	0,50	0,90	<b>0,70</b>	=
AGNEAU (cervelle) : la pièce	1,30	1,70	<b>1,50</b>	=
AGNEAU (coeur) : le kg	2,50	3,50	<b>3,00</b>	=
AGNEAU (foie) : le kg	2,50	3,50	<b>3,00</b>	=
AGNEAU (fressure) : le kg	2,30	3,30	<b>2,80</b>	=
AGNEAU (langue) coupe suisse : le kg	4,00	5,20	<b>4,50</b>	=
AGNEAU (pied) : le kg	1,20	1,50	<b>1,40</b>	=
AGNEAU (ris) : le kg	7,80	9,80	<b>8,80</b>	=
AGNEAU (rognon blanc) : le kg	2,20	3,50	<b>2,80</b>	=



# Prix des ovins légers

DG-Agri-C3, Meat sector



## LIGHT LAMB

EU L		Country Code/Currency																									€ per 100 kg carcass		EU_28	Compare to last week			
2014		BE	BG	CZ	DK	DE	EE	GR	ES	FR	HR	IE	IT	CY	LV	LT	LT	HU	MT	NL	AT	PL	PT	RO	SI	SK	FI	SE	GB	EU_28			
Weights from 01/07/2013 until -			3,71					34,68	39,03		1,39		12,51					0,44						7,22		0,62	0,40				100,00		
Week beginning	Week N°	EUR	EUR	EUR	EUR	EUR	EUR	EUR	EUR	EUR	EUR	EUR	EUR	EUR	EUR	EUR	EUR	EUR	EUR	EUR	EUR	EUR	EUR	EUR	EUR	EUR	EUR	EUR	EUR	EUR	EUR	EURO	
30/12/2013	1		523,57					516,99	643,25		707,33		631,84					653,89						467,00		463,43	587,55				590,48	- 1,8%	
06/01/2014	2		523,66					493,99	637,17		700,49		576,28					664,56						452,00		470,07	351,56				561,16	- 3,3%	
13/01/2014	3		523,66					475,87	616,80		734,64		555,08					607,33						452,00		443,33	351,56				544,33	- 3,0%	
20/01/2014	4		574,97					461,99	616,80		697,77		559,12					594,27						452,00		437,53	351,56				541,32	- 0,6%	
27/01/2014	5		574,97					453,15	617,88		726,07		551,24					576,03						452,00		443,10	351,56				538,04	- 0,6%	
03/02/2014	6		574,97					452,97	620,95		734,48		552,80					575,41						440,00		454,81	351,56				538,69	+ 0,1%	
10/02/2014	7		574,97					448,90	621,85		718,10		550,73					576,04						440,00		446,32	351,56				537,09	- 0,3%	
17/02/2014	8		574,97					452,85	619,79		701,18		539,93					555,26						440,00		439,77	351,56				535,94	- 0,2%	
24/02/2014	9		574,97					454,26	619,56		711,61		539,64					563,04						452,00		437,75	351,56				537,34	+ 0,3%	
03/03/2014	10		521,74					453,15	606,20		727,62		548,78					541,00						452,00		430,73	318,92				530,86	- 1,2%	
10/03/2014	11		521,74					450,69	604,64		716,22		547,18					540,80						452,00		444,96	192,44				528,62	- 0,4%	
17/03/2014	12		532,38					451,55	619,00		782,12		541,09					528,33						452,00		468,63	192,44				535,17	+ 1,2%	
24/03/2014	13		607,93					451,51	622,00		726,74		541,09					533,35						452,00		467,70	416,84				539,26	+ 0,8%	
31/03/2014	14		633,95					478,94	654,63		618,32		565,19					566,21						452,00		449,02	573,58				564,63	+ 4,7%	
07/04/2014	15		633,95					506,05	661,93		606,29		684,89					589,11						452,00		476,35	569,24				591,94	+ 4,8%	
14/04/2014	16		683,47					525,77	665,18		552,03		684,89					596,40						466,00		477,47	552,53				602,11	+ 1,7%	
21/04/2014	17		683,47					507,84	662,46		498,92		695,59					597,24						454,00		447,71	552,53				594,38	- 1,3%	
28/04/2014	18		683,47					500,27	668,63		587,30		622,39					590,96						454,00		448,21	518,84				586,08	- 1,4%	
05/05/2014	19		663,51					502,38	673,83		649,75		611,58					591,67						470,00		459,16	518,84				588,85	+ 0,5%	
12/05/2014	20		618,51					488,92	672,34		564,50		604,86					607,27						470,00		432,36	452,29				579,54	- 1,6%	
19/05/2014	21		618,58					484,79	674,23		589,80		579,96					579,80						470,00		456,41	518,84				576,37	- 0,5%	
26/05/2014	22		638,38					486,05	671,92		596,43		577,63					523,19						470,00		471,27	415,82				575,88	- 0,1%	
02/06/2014	23		672,46					486,38	686,92		639,14		575,86					531,62						470,00		466,49	518,84				583,90	+ 1,4%	
09/06/2014	24		723,13					485,61	681,07		601,02		616,20					526,75						470,00		455,14	415,82				587,25	+ 0,6%	
16/06/2014	25		723,13					485,65	659,47		620,82		613,69					548,23						466,00		483,53	518,84				579,18	- 1,4%	
23/06/2014	26		723,13					489,98	668,19		623,65		599,70					551,49						464,00		444,11	415,82				581,59	+ 0,4%	
30/06/2014	27		715,56					488,84	657,19		610,44		599,70					534,89						464,00		463,43	462,14				576,67	- 0,8%	
07/07/2014	28		723,13					494,21	660,47		569,13		612,24					568,51						464,00		467,47	462,14				581,26	+ 0,8%	
14/07/2014	29		723,13					500,32	655,72		526,40		623,29					584,44						464,00		448,62	462,14				582,26	+ 0,2%	
21/07/2014	30		719,75					503,95	650,17		586,51		624,37					578,03						446,00		444,61	462,14				580,85	- 0,2%	
28/07/2014	31		723,13					513,49	650,32		597,72		624,37					588,19						446,00		466,91	405,62				584,46	+ 0,6%	
04/08/2014	32		723,13					512,71	649,37		590,61		624,37					604,31						446,00		460,09	441,32				583,89	- 0,1%	
11/08/2014	33		714,45					528,82	640,77		569,31		624,37					595,11						446,00		481,38	437,24				585,58	+ 0,3%	
18/08/2014	34		716,58					526,89	665,45		528,47		636,59					557,64						446,00		460,14	437,24				595,28	+ 1,7%	
25/08/2014	35		723,13					525,97	654,17		586,58		655,80					598,85						446,00		464,83	415,82				594,14	- 0,2%	
01/09/2014	36		719,49					529,51	655,04		526,28		682,17					604,44						446,00		474,51	437,24				598,20	+ 0,7%	
08/09/2014	37		723,13					527,73	659,84		577,11		684,74					589,18						446,00		463,59	437,24				600,49	+ 0,4%	
15/09/2014	38		710,42					524,66	667,27		533,71		684,74					585,16						446,00		465,20	440,56				601,25	+ 0,1%	
22/09/2014	39		717,54					531,00	679,26		557,04		680,49					600,94						452,00		536,66	437,24				609,12	+ 1,3%	
29/09/2014	40		723,13					523,44	692,11		529,96		682,15					599,81						484,00		553,82	442,34				613,98	+ 0,8%	

	BE	BG	CZ	DK	DE	EE	GR	ES	FR	HR	IE	IT	CY	LV	LT	LT	HU	MT	NL	AT	PL	PT	RO	SI	SK	FI	SE	GB	EU_28	
Change 1 week		+ 0,8%					- 1,4%	+ 1,9%		- 4,9%		+ 0,2%					- 0,2%						+ 7,1%		+ 3,2%	+ 1,2%				+ 0,8%
Change 4 weeks		+ 0,5%					- 1,1%	+ 5,7%		- 4,9%		- 0,0%					- 0,8%						+ 8,5%		+ 16,7%	+ 1,2%				+ 2,6%
Change 1 year		+ 25,8%					- 3,1%	- 10,8%				- 3,5%					+ 2,5%						+ 6,8%		+ 28,3%	+ 1,1%				- 5,3%
Difference in average last 4 weeks 2014 with same weeks 2013		+ 25,0%					- 5,2%	- 12,7%				- 0,6%					- 2,9%						+ 2,9%		+ 22,1%	+ 0,2%				- 6,6%

??? Price not communicated