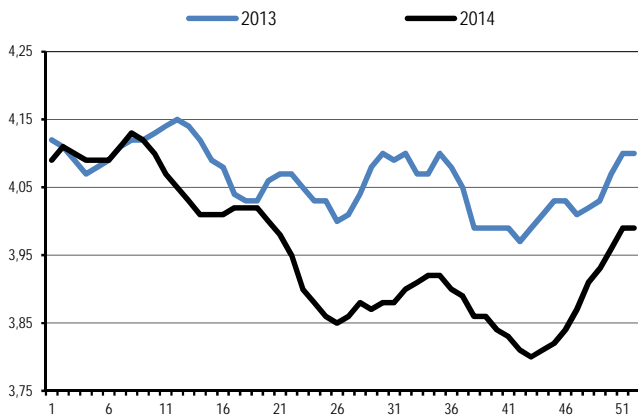


I - C O T A T I O N S N A T I O N A L E S

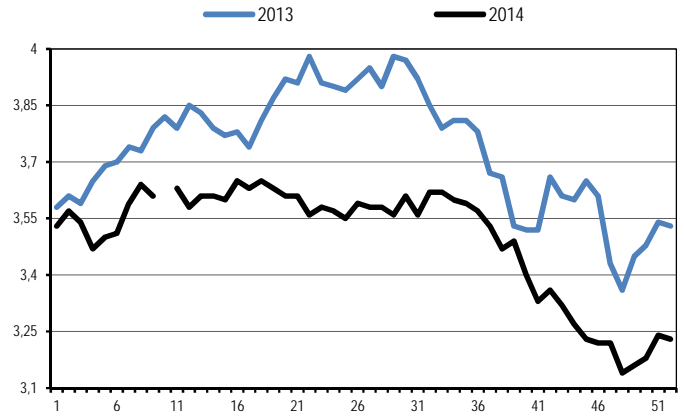


1- GROS BOVINS ENTREE-ABATTOIR - Etat d'engraissement 3 en €/kg

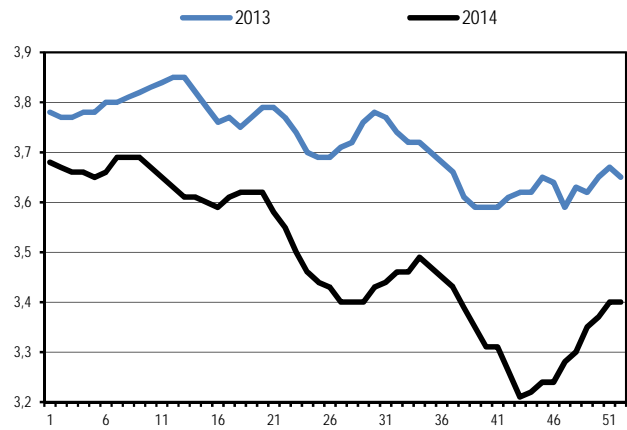
JB - VIANDE U= €/kg



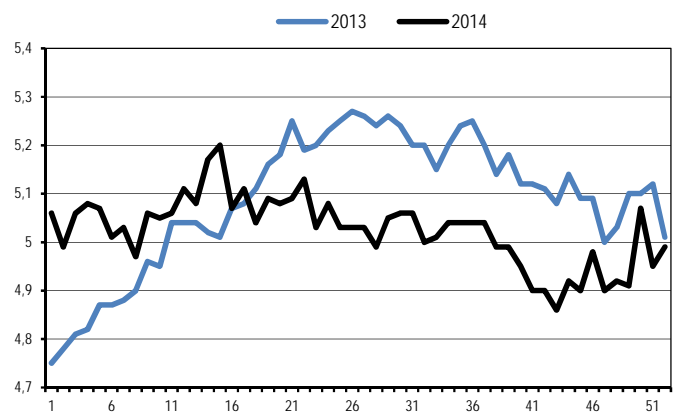
GENISSES / VIANDE MIXTE LAIT O= / €/kg



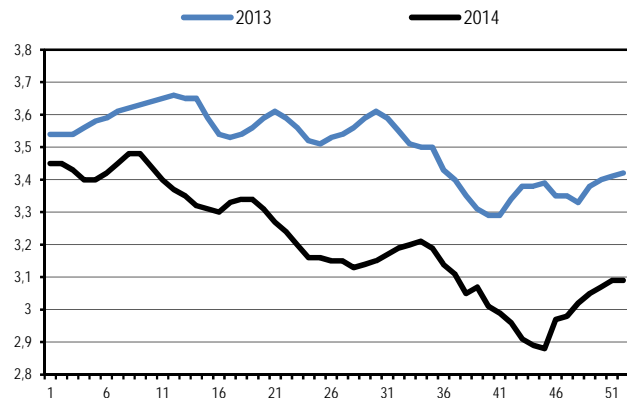
JB - MIXTE R= / €/kg



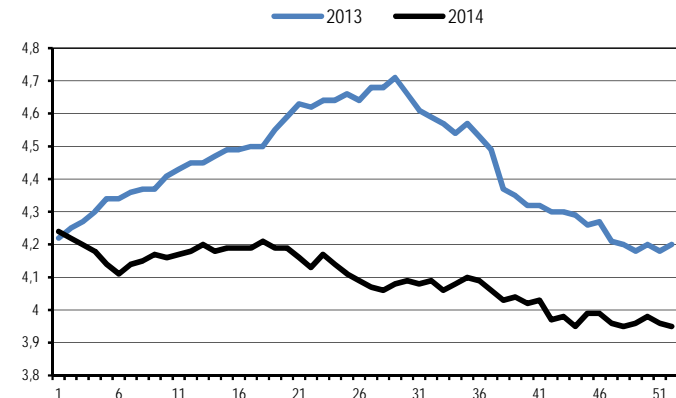
GENISSES / VIANDE U= / €/kg



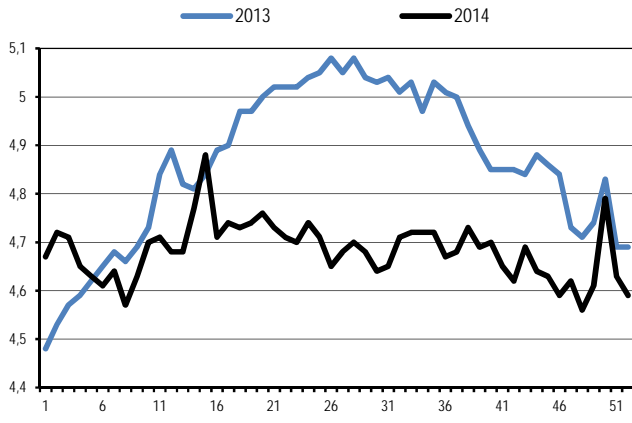
JB - LAIT O= / €/kg



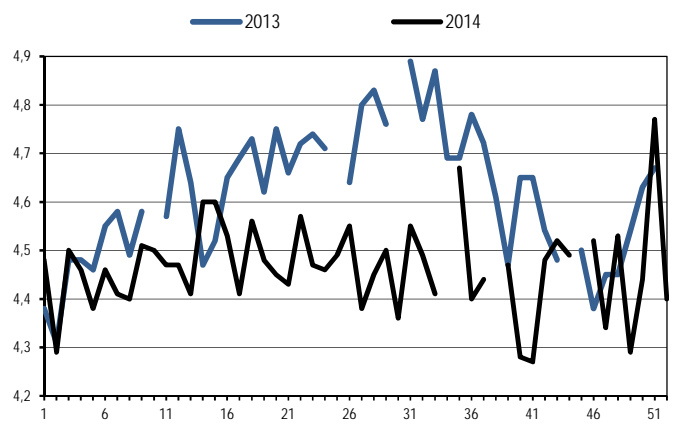
GENISSES / VIANDE R= / €/kg



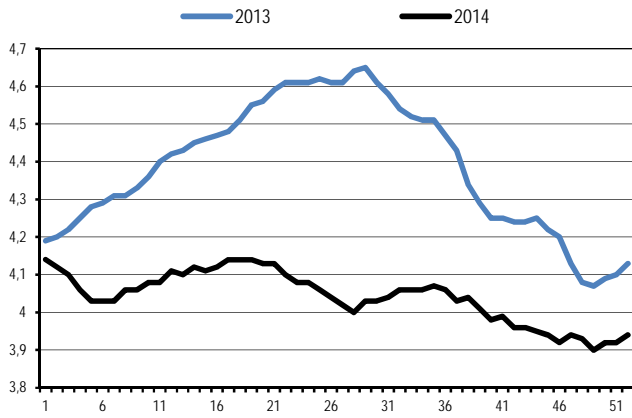
VACHES / VIANDE TOUTE RACE U= / €kg



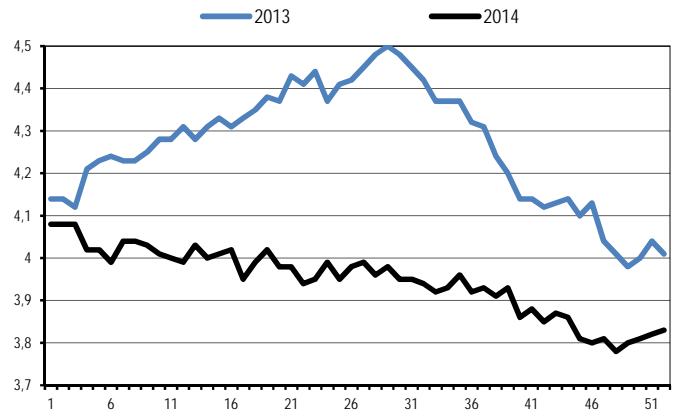
BOEUFS / VIANDE U= / €kg



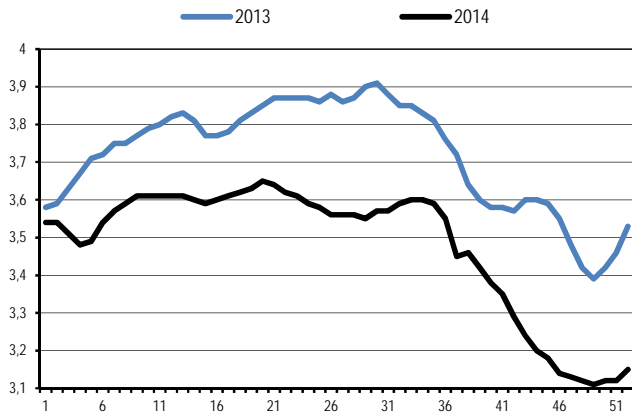
VACHES / VIANDE TOUTE RACE R= / €kg



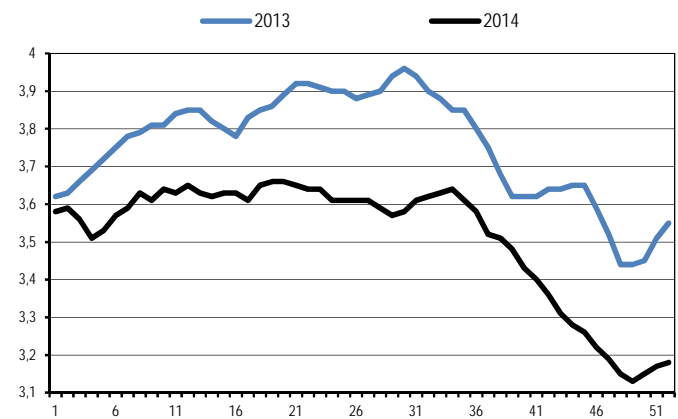
BOEUFS / VIANDE R= / €kg



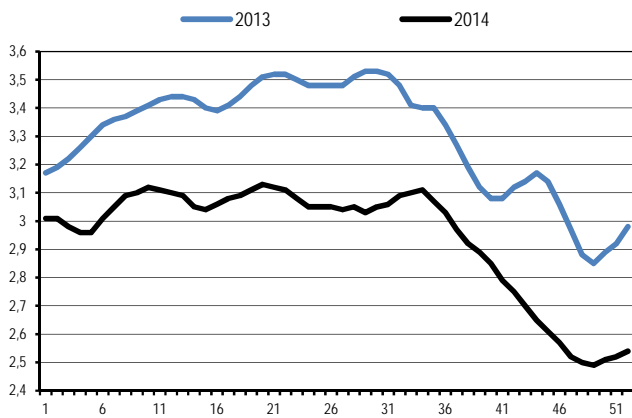
VACHES / MIXTE O= / €kg



BOEUFS / MIXTE O= / €kg



VACHES / LAIT P= / €kg



en Euro/kg net, frais de transport inclus																			
	Jeunes Bovins 8 à 24 mois	Jeunes Bovins 12 à 24 mois				Taureaux	Bœufs			Génisses			Vaches						
Typologie	Viande mixte lait	Viande hors BI/Parth	Blonde d'A et Parth	Mixte	Lait	Viande mixte lait	Viande	Mixte	Lait	Viande mixte lait	Viande +350kg	Mixte lait	Viande Toutes races. Tous poids/âge	Viande hors BI/Parth -10 ans +350kg	Blonde d'A et Parth -10 ans +350kg	Charolaise -10 ans +350kg	Limousine -10 ans +350kg	Mixte	Lait
Conformation et tiers de classe																			
E	4,36	4,22	4,43				-			6,18	6,18		5,72	-	-				
Var.	0,04	0,04	0,02							-0,53	-0,54		-0,63						
U+		4,00	4,31				-				5,39			4,80	5,70			-	
Var.		-0,02	0,03								0,04			-0,19	-0,25				
U=	4,03	3,99	4,20			2,73	4,40			4,72	4,99	-	4,59	4,43	5,40	4,15	4,91		
Var.	-0,01	=	=			0,05	-0,37			-0,03	0,04		-0,04	-0,09	-0,04	-0,01	-0,03		
U-		3,96	4,10				4,20				4,58	-		4,24	5,17	4,02	4,74		
Var.		0,01	0,01				0,03				-0,02			-0,04	-0,02	-0,01	-0,03		
R+		3,90					3,97				4,19	-		4,02	4,80	3,92	4,55		
Var.		-0,01					-0,01				=			=	-0,06	=	0,02		
R=	3,79	3,80		3,40		2,67	3,83			4,05	3,95	-	3,94	3,89		3,85			
Var.	-0,02	0,01		=		0,03	0,01			0,03	-0,01		0,02	=		0,01			
R-		3,63		3,39			3,63	3,21			3,77	-		3,75				3,28	
Var.		=		=			-0,04	0,03			-0,06			-0,01				0,01	
O+				3,38	3,19		3,37	3,21				-		3,47				3,22	
Var.				0,02	-0,05		-0,03	0,03						-0,04				0,03	
O=	3,14			3,30	3,09	2,44	3,25	3,18	2,74	3,23		3,02	3,33					3,15	2,70
Var.	-0,01			-0,01	=	0,10	-0,08	0,01	0,01	-0,01		-0,09	0,02					0,03	-0,03
O-					3,03		-	3,05	2,69			-						3,05	2,60
Var.					-0,01			-0,04	0,01									0,06	0,01
P+					3,03				2,66									2,83	2,58
Var.					=				-0,02									0,04	0,02
P=	2,99				2,89				2,63				2,63						2,54
Var.	=				-0,01				=				-0,01						0,02
P-																			2,46
Var.																			0,04

Légende : Niveaux d'engraissements retenus pour les Jeunes Bovins, Bœufs, Génisses et Vaches :
 - conformations E et U : niveaux 2 et 3
 - conformations R,O et P: niveau 3
 Niveaux d'engraissements retenus pour les taureaux : niveau 2 et 3 confondus pour toutes les conformations.
 hors BI/Parth : hors Blonde d'Aquitaine et Parthenaise
 Blonde d'A et Parth : Blonde d'Aquitaine et Parthenaise

Prix moyen pondéré Entrée Abattoir 3,53 =
Etat d'engraissement 3

SEMAINE N° 52 DU 22/12/2014 AU 28/12/2014

COTATIONS DU BASSIN NORD-EST

en Euro/kg net, frais de transport inclus																
Typologie	Jeunes Bovins 12 à 24 mois				Taureaux	Boeufs			Génisses		Vaches					
	Viande hors BI/Parth	Blonde d'A et Parth	Mixte	Lait	Viande mixte lait	Viande	Mixte	Lait	Viande +350kg	Mixte Lait	Viande hors BI/Parth -10 ans +350kg	Blonde d'A et Parth -10 ans +350kg	Charolaise -10 ans +350kg	Limousine -10 ans +350kg	Mixte	Lait
E Var.	4,79	-				-			-		-	-				
U+ Var.	4,04 =	4,27 0,04				-			-		-	-		-		
U= Var.	3,99 =	4,22 0,02			-	-			5,25	-	-	-	-	-		
U- Var.	3,94 =	4,07 =				-			4,70 -0,09	-	4,08 =	5,06 +350kg	3,99 -0,02	-		
R+ Var.	3,90 =					3,92			4,17 -0,01	-	3,90 =	-	3,86 -0,03	-		
R= Var.	3,76 =		-		-	3,79 -0,05			3,96 0,01	-	3,84 -0,01		3,84 -0,01			
R- Var.	-		3,37 =			-	-		-	-	3,71 0,01				-	
O+ Var.			3,35 =	-		-	-			-	-				3,17 0,02	
O= Var.			-	3,06 -0,04	-		3,13 0,07	-		-					3,08 0,01	2,65 -0,02
O- Var.				3,01 -0,02				2,69 -0,02		-						2,55 -0,01
P+ Var.				2,98 -0,01				2,66 -0,04								2,55 0,01
P= Var.				-				2,64 0,04								2,50 =
P- Var.																2,35

Commentaire : COMMERCE RÉDUIT EN RAISON DES JOURS FÉRIES.

Légende : Niveaux d'engraissements retenus pour les Jeunes Bovins, Bœufs, Génisses et Vaches :

- conformations E et U : niveaux 2 et 3

- conformations R,O et P: niveau 3

Niveaux d'engraissements retenus pour les taureaux : niveau 2 et 3 confondus pour toutes les conformations.

hors BI/Parth : hors Blonde d'Aquitaine et Parthenaise
Blonde d'A et Parth : Blonde d'Aquitaine et Parthenaise

SEMAINE N° 52 DU 22/12/2014 AU 28/12/2014

COTATIONS DU BASSIN CENTRE-EST

en Euro/kg net, frais de transport inclus																	
Typologie	Jeunes Bovins 12 à 24 mois				Taureaux	Boeufs			Génisses		Vaches						
	Viande hors BI/Parth	Blonde d'A et Parth	Mixte	Lait	Viande mixte lait	Viande	Mixte	Lait	Viande +350kg	Mixte Lait	Viande hors BI/Parth -10 ans +350kg	Blonde d'A et Parth -10 ans +350kg	Charolaise -10 ans +350kg	Limousine -10 ans +350kg	Mixte	Lait	
E Var.	-	4,50 -0,09				-			-		-	-					
U+ Var.	4,00 =	-			2,66 0,03	-			4,88 -0,07		4,26 0,03	-		-			
U= Var.	3,98 =	-				-			4,64 =	-	4,13 0,09	-	4,10 0,06	-			
U- Var.	3,96 =	-				-			4,40 -0,02	-	4,04 0,02	-	4,00 0,02	4,56			
R+ Var.	3,92 =				2,61 0,03	-			4,12 -0,01	-	3,91 0,01	-	3,89 0,01	-			
R= Var.	3,82 =		3,41 =			-			3,96 =	-	3,82 0,01		3,83 0,01				
R- Var.	-		3,41 =			-	-		-	-	3,70 0,01				3,30 0,01		
O+ Var.			3,38 =	-	-	-	-			-	3,46 0,01				3,23 0,05		
O= Var.			-	3,06 =				-							3,17 0,07	2,79 -0,07	
O- Var.				-				-								2,68 -0,01	
P+ Var.				-				-								2,62 =	
P= Var.				-				-								2,54 -0,02	
P- Var.																-	

Commentaire : STABILITÉ DES COURS PENDANT LES FÊTES.

Légende : Niveaux d'engraissements retenus pour les Jeunes Bovins, Boeufs, Génisses et Vaches :
 - conformations E et U : niveaux 2 et 3
 - conformations R,O et P: niveau 3
 Niveaux d'engraissements retenus pour les taureaux : niveau 2 et 3 confondus pour toutes les conformations.

hors BI/Parth : hors Blonde d'Aquitaine et Parthenaise
 Blonde d'A et Parth : Blonde d'Aquitaine et Parthenaise

SEMAINE N° 52 DU 22/12/2014 AU 28/12/2014

COTATIONS DU BASSIN GRAND-SUD

en Euro/kg net, frais de transport inclus																	
Typologie	Jeunes Bovins 12 à 24 mois				Taureaux	Boeufs			Génisses		Vaches						
	Viande hors BI/Parth	Blonde d'A et Parth	Mixte	Lait	Viande mixte lait	Viande	Mixte	Lait	Viande +350kg	Mixte Lait	Viande hors BI/Parth -10 ans +350kg	Blonde d'A et Parth -10 ans +350kg	Charolaise -10 ans +350kg	Limousine -10 ans +350kg	Mixte	Lait	
E	3,99	-				-			-		-	-					
Var.	-0,06																
U+	3,97	4,47			2,76 0,14	-			-		-	-		-			
Var.	-0,03	0,10															
U=	3,97	4,40					-			4,95	-	4,82	-	-	4,91		
Var.	=	0,06							-0,01		0,05			0,05			
U-	3,92	-				-			4,66	-	4,47	-	4,05	4,67			
Var.	0,04								0,01		=		0,04	-0,01			
R+	3,82				2,60 0,05	-			4,49	-	4,22	-	4,00	4,53			
Var.	-0,04									0,29		=		0,02	0,02		
R=	-		-				-			-	-	4,11		3,93			
Var.											0,06		0,04				
R-	-		-			-	-		-	-	3,93				3,25		
Var.											-0,04						
O+			-	-		-	-			-					-		
Var.																	
O=			-	-	-		-								2,86	-	
Var.															-0,12		
O-				-												-	
Var.																	
P+				-				-								2,62	
Var.																0,03	
P=				-				-								2,54	
Var.																=	
P-																-	
Var.																	

Commentaire : APPLICATION DU RESEAU, ABSENCE DES MEMBRES COTATEURS.

Légende : Niveaux d'engraissements retenus pour les Jeunes Bovins, Boeufs, Génisses et Vaches :
 - conformations E et U : niveaux 2 et 3
 - conformations R,O et P: niveau 3
 Niveaux d'engraissements retenus pour les taureaux : niveau 2 et 3 confondus pour toutes les conformations.

hors BI/Parth : hors Blonde d'Aquitaine et Parthenaise
 Blonde d'A et Parth : Blonde d'Aquitaine et Parthenaise

SEMAINE N° 52 DU 22/12/2014 AU 28/12/2014

COTATIONS DU BASSIN GRAND-OUEST

en Euro/kg net, frais de transport inclus																	
Typologie	Jeunes Bovins 12 à 24 mois				Taureaux	Bœufs			Génisses		Vaches						
	Viande hors BI/Parth	Blonde d'A et Parth	Mixte	Lait	Viande mixte lait	Viande	Mixte	Lait	Viande +350kg	Mixte Lait	Viande hors BI/Parth -10 ans +350kg	Blonde d'A et Parth -10 ans +350kg	Charolaise -10 ans +350kg	Limousine -10 ans +350kg	Mixte	Lait	
E	4,27	4,39				-			-		-	-					
Var.	=	0,03															
U+	4,03	4,27			2,78 0,03	-			5,58		-	5,67		-			
Var.	-0,02	=							0,07								
U=	3,99	4,17				4,42			5,13	-	4,58	5,42	4,29	-			
Var.	=	-0,01						0,05		-0,06	-0,03	0,01					
U-	3,96	4,10				4,27			4,66	-	4,33	5,20	4,05	4,86			
Var.	=	=				0,07			=		-0,05	=	-0,05	-0,05			
R+	3,90				2,71 0,02	4,01			4,23	-	4,08	4,80	3,95	4,62			
Var.	-0,01						0,03			-0,01	=	-0,07	-0,01	0,04			
R=	3,81		-			3,85			3,93	-	3,90		3,85				
Var.	0,02				0,02			-0,03		-0,02		=					
R-	3,64		3,39			3,63	3,24		3,74	-	3,75				3,27		
Var.	0,01		0,01			-0,01			-0,02		-0,03				0,01		
O+			3,38	-	2,42 0,05	-	3,22			-	3,45				3,22		
Var.			0,02				0,03					-0,05			0,02		
O=			3,30	3,12				3,19	2,77		-				3,17	2,68	
Var.			-0,01	0,04			=	0,09						0,02	-0,02		
O-				3,04				2,68		-						2,61	
Var.				-0,01				0,05								0,02	
P+				3,04				2,66								2,59	
Var.				=				0,03								0,03	
P=				2,91				2,62								2,55	
Var.				0,01				=								0,03	
P-																2,48	
Var.																0,06	

Commentaire : STABILITE DANS L'ENSEMBLE. AJUSTEMENT DANS LE HAUT DE GAMME SUITE À LA FIN DES CONCOURS.

Légende : Niveaux d'engraissements retenus pour les Jeunes Bovins, Bœufs, Génisses et Vaches : - conformations E et U : niveaux 2 et 3 - conformations R,O et P: niveau 3 Niveaux d'engraissements retenus pour les taureaux : niveau 2 et 3 confondus pour toutes les conformations.	hors BI/Parth : hors Blonde d'Aquitaine et Parthenaise Blonde d'A et Parth : Blonde d'Aquitaine et Parthenaise
--	---



2- VEAUX DE BOUCHERIE ENTREE-ABATTOIR en €/kg

prix "entrée abattoir" HT exprimé en Euro/kg de carcasse (cinquième quartier inclus), frais de transport inclus

	E		U		R		O		P	
Blanc										
Rosé très clair	9,70	-0,77	9,45	+0,88	7,05	-0,02	5,71	-0,05	5,06	-0,08
Rosé Clair	9,20	-0,17	7,87	-0,01	6,86	-0,03	5,72	-0,01	5,12	+0,04
Rose			6,63	+0,14	6,00	-0,05	5,01	+0,02	4,55	-0,12
Rouge					4,82	-0,11	4,04	+0,04		

Commentaires des commissions :

Grand-Nord : Activité correcte, reconduction des prix.

Grand-Sud : Marché soutenu, bonne demande.

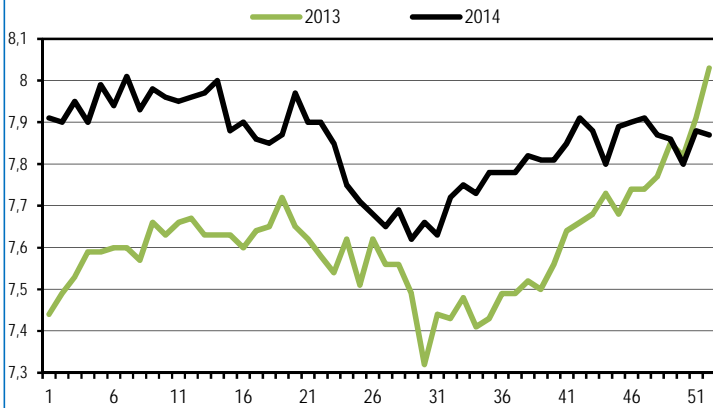
Commentaire de FranceAgriMer :

A partir du 16 septembre 2014, les cotations des veaux de boucherie font l'objet de changements définis par l'arrêté du 23 juillet 2014 modifiant l'arrêté du 4 janvier 2013 fixant les modalités d'établissement des cotations pour les marchés des veaux de boucherie.

Les changements sont les suivants : fusion des bassins Sud-Ouest et Centre-Est en un bassin Sud, modalités de remontée des prix des veaux labellisés ou labellisés sous signe officiel de qualité, modalités de remontées des prix pour les animaux achetés en lot, établissement des cotations pour animaux d'engraissement 2 et 3 consolidés (uniquement 3 auparavant).

Il convient durant les premières semaines de démarrage de lire et d'interpréter avec prudence les cotations des veaux de boucherie. Leur comparaison avec les précédentes cotations doit tenir compte de ces changements.

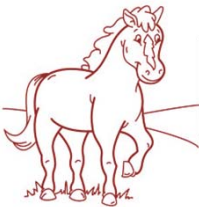
VEAU ROSE CLAIR U - Moyenne nationale €/kg



4- PORC



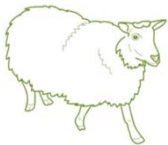
PORC CHARCUTIER REF NAT en €/kg	
Prix rendu abattoir hors taxes carcasse complète avec tête	
Classe E*	1,22
Classe S*	1,30
CADRAN (56 TMP)	€/kg
22/12/14	1,118
24/12/14	1,120



5- EQUIDES

€/kg net entrée-abattoir HT

	EQUIDES - MOYENNES NATIONALES DES EQUIDES D'ORIGINE FRANCAISE									
	ANMAUX JEUNES					CHEVAUX D'AGE				
	laitons légers clairs			poulains lourds foncés(-de 24 mois)		races légères (de - 360 kg)			races lourdes (de + 360 kg)	
	extra	bon	moyen	extra	bon	extra	bon	moyen	extra	bon
moyennes nationales	2,70			2,48	2,14	2,41	1,97		1,63	
écart sem -1	=			=	=	=	=		=	



II- COTATIONS EUROPEENNES OVINS

A partir de 2014, vous retrouverez l'ensemble des cotations ovines en annexe dans un document émanant de la Commission européenne

III- PRIX DE MARCHÉ VIANDE BOVINE

	JEUNE BOVIN		BŒUF				
	U	R	€/100 kg				
	URO	U	R	O	URO		
prix de marché communautaire							
prix de marché français							

source : RNM

Les prix sont en EUROS	prix mini	prix maxi	prix moyen	varia. moy.
BOEUF (coeur) : le kg	0,40	1,00	0,70	=
BOEUF (foie) : le kg	0,85	1,50	1,10	=
BOEUF (hampe) : le kg	3,80	5,50	5,00	=
BOEUF (joue noix) : le kg	7,50	9,50	8,50	=
BOEUF (langue) coupe suisse France : le kg	5,50	6,50	6,00	=
BOEUF (langue) coupe suisse U.E. : le kg	4,80	6,00	5,40	=
BOEUF (onglet) : le kg	5,50	9,00	7,00	=
BOEUF (panse) échaudée : le kg	2,20	2,70	2,40	=
BOEUF (queue) : le kg	5,00	6,80	6,00	=
BOEUF (rognon) : le kg	1,00	1,80	1,30	=
BOEUF jeune bovin génisse (foie) : le kg	1,00	2,70	1,60	=
VEAU (cervelle) : la pièce	2,20	2,60	2,40	=
VEAU (coeur) : le kg	1,00	1,80	1,40	=
VEAU (cuir) blanc : le kg	6,00	7,00	6,50	=
VEAU (cuir) noir : le kg	3,00	4,50	4,00	=
VEAU (foie) blond France : le kg	18,00	20,00	19,00	=
VEAU (foie) U.E. : le kg	7,00	10,00	8,50	-1,30
VEAU (langue) coupe suisse : le kg	6,00	8,00	7,00	=
VEAU (pied) : le kg	0,80	1,20	1,00	=
VEAU (ris) : le kg	26,00	38,00	32,00	+2,00
VEAU (rognon) : la pièce	1,80	3,80	3,40	=
VEAU (tête) blanc roulée : le kg	6,00	8,00	7,50	=
VEAU (tête) noir roulée : le kg	4,00	5,50	4,50	=
JEUNE BOVIN (foie) rose : le kg	3,20	4,50	3,80	=
PORC (cervelle) : la pièce	0,60	0,80	0,70	=
PORC (coeur) : le kg	0,80	1,20	1,00	=
PORC (foie) : le kg	0,80	1,20	1,00	=
PORC (groin) : le kg	1,50	2,00	1,80	=
PORC (joue) : le kg	4,50	7,00	5,50	=
PORC (langue) coupe suisse : le kg	2,40	2,80	2,60	=
PORC (oreille) : le kg	1,80	2,20	2,00	=
PORC (pied) : le kg	1,00	1,20	1,10	=
PORC (queue) : le kg	0,90	1,00	0,95	=
PORC (rognon) : le kg	0,75	1,20	1,00	=
PORC (tête) : le kg	0,50	0,90	0,70	=
AGNEAU (cervelle) : la pièce	1,30	1,70	1,50	=
AGNEAU (coeur) : le kg	2,50	3,50	3,00	=
AGNEAU (foie) : le kg	2,50	3,50	3,00	=
AGNEAU (fressure) : le kg	2,30	3,30	2,80	=
AGNEAU (langue) coupe suisse : le kg	4,00	5,20	4,50	=
AGNEAU (pied) : le kg	1,20	1,50	1,40	=
AGNEAU (ris) : le kg	8,50	11,00	10,00	=
AGNEAU (rognon blanc) : le kg	2,20	3,50	2,80	=